

奥林巴斯显微镜 CX41



采用无铅玻璃的新一代 CX41

同类显微镜中尤为出色的光学性能

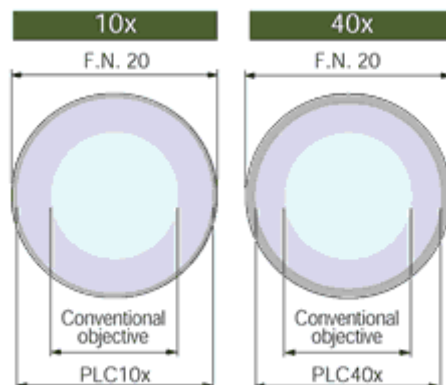


光学性能得到全面飞跃，实现多种观察方式，是性价比最好的多用途临床级显微镜

CX41这款极畅销的显微镜的革新，在光学品质和系统性能方面都有全面提高，并提供优越的性价比。结合了奥林巴斯先进的 UIS 光学系统，在从明场到荧光等各种观察方法下，CX41的图像品质都有了质的飞跃。在生物及医疗领域的临床检验和教学应用中，CX41的系统性能在同类显微镜中一直处于领先水平。

Plan C 平场物镜下出色的平场图像

在各种观察方式下，CX41都能提供拥有出色的明亮度与清晰度的图像。配合久负盛名的奥林巴斯 UIS 无限远校正光学系统，CX41采用了 PLC 系列平场消色差物镜作为基本配置，这一系列物镜由精选的高级玻璃通过精密制作而成。因此 CX41在10×和40×下的平场度得到显著提高，图像品质有着质的飞跃。透射光照明采用6V, 30W 高强度汞灯光源。



实现包括荧光等多种观察方法，拥有极佳的性能价格比

滑动聚光镜/ CX-SLC

明场聚光镜/ CH3-CD

这些阿贝聚光镜可以进行4×到100×的明场观察。辅助透镜（CX-AL）能够精确调节光轴中心，并且配合孔径光阑获得最佳的苛勒照明效果。如果添加相应的附件，这些阿贝聚光镜就能进行相差和暗场的显微观察。



相差观察附件/ CX-PH1,2,3

用于10×，40×，100×的相差观察。



暗场中央光阑/ CH2-DS

用于4×到40×的暗场观察。

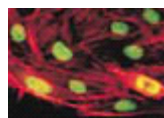


低倍放大适配器/ CX-LA

用于2×物镜进行宏观观察。

落射荧光装置/ CX-RFL-2

落射荧光装置可以进行蓝、绿两种激发的荧光观察。用户可以在荧光观察方式和明场观察方式之间自由切换。UIS2光学系统提供更明亮，更清晰的荧光图像，排除因为添加中间附件而产生的不良影响。标准的 Plan C 物镜能直接用于荧光观察。



防霉处理

观察筒、目镜和物镜等光学部件都进行了防霉处理，即使在潮湿地区也能保证光学部件的优良品质。

可靠的性能保证了出色的操作方便性

使用单个手指即可移动样品

载物台的 XY 旋钮带有胶皮帽，单个手指即可平滑地移动样品位置。紧凑的镜体和控制钮位置的设计保证了操作时手的移动最少，令使用者保持舒适的姿势。



内侧倾斜的四孔物镜转盘

在物镜前方留出了更多空间，更容易确认观察样品的位置，更换样品更方便快捷。



张力调节旋钮

粗调聚焦旋钮的张力可以根据个人需要随意调节，使调焦操作更平滑。并提供载物台限位拉杆。



可倾斜式双目观察筒

可倾斜式双目观察筒让每一位使用者都能选择适合自己的操作姿势，增加舒适，减少疲劳，使操作人员能够长时间地保持注意力。



无突出支架设计提高了操作性能

无突出设计使样品在 X 方向上移动时不会有支架延伸出载物台，保证了工作区域安全，避免观察时受到小意外的干扰。载物台刻度的位置明显，方便使用者读取记录。

保管和搬运非常方便

CX41非常轻便，镜体的前方与后方都提供了把手方便进行镜体移动，镜体上没有支出在外的棱角。



提供更多附件，更多功能选择
轻松进行数码摄像



双人共览装置/ U-DO3



三目观察筒/U-CTR30-2与中间附件/ U-TRU

眼点调节器/ U-EPA2



箭头指示器/ U-APT



CX41 规格

项目	CX41		
光学系统	UIS 光学系统（无限远校正系统）		
照明装置	内置透射光柯勒照明，6V30W 卤素灯 100-120V/220-240Vg 0.85/0.45A 50/60Hz		
调焦系统	载物台垂直运动由滚柱（齿条—小齿轮）机构导向，采用粗微同轴旋钮，粗调行程每一圈为36.8mm，总行程为25mm，微调行程为每圈0.2mm，具备粗调限位器和张力调整环		
换镜转盘	向内侧倾斜的固定5孔物镜转盘		
观察筒	类型	U-CBI30-2，双目	U-CTR30-2，三目
	视场数	20	20
	倾角	镜筒倾角为30°	镜筒倾角为30°
	瞳间距	48-75mm	48-75mm
	光路选择	无	光路选择（50双目/50摄像）
载物台	尺寸为188mm × 134mm，活动范围为 X 轴向76mm × Y 轴向50mm，双片标本夹，标配橡胶帽		
聚光镜	阿贝聚光镜，数值孔径1.25（浸油时），内装式孔径光阑		
尺寸和重量	233（宽）× 432（高）× 367.5（长）mm 大约8.5kg		
可选附件	偏光装置，荧光装置，相差装置，双人共缆装置（对面同时观察），暗视野聚光镜，滤色片夹		

物镜，平场消色差

PLC	数值孔径(N.A.)	工作距离(W.D.)
4x	0.10	22.0mm
10x	0.25	10.5mm
40x	0.65	0.56mm
100xOil	1.25	0.13mm