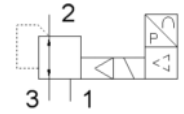
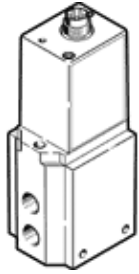


# 比例调压阀

## MPPE-3-1/8-6-010-B

产品代号: 161161

FESTO



### 技术参数

特性	特性
额定直径, 加压	5 mm
额定直径, 排气	5 mm
驱动类型	电气的
密封原则	软性
装配位置	任意
设计结构	先导控制的活塞式减压阀
短路强度	对于所有的电接口
安全操作指导	MPPE-B安全位置: 如果电源电缆断裂, 输出压力保持未调节状态
极性容错保护	对于所有的电接口
阀功能	3位常闭比例减压阀
压力控制范围	0 ... 6 bar
输入压力 1	7 ... 8 bar
最大压力迟滞	0.04 bar
切换时间, 关闭	190 ms
切换时间, 打开	100 ms
工作电压范围 DC	18 ... 30 V
参考电压	10 V
残余纹波	10 %
设定值/实际值	电压类型0 - 10 V
工作介质	压缩空气符合ISO8573-1:2010 [7:4:4] 惰性气体
关于工作和先导介质的说明	可以使用经过润滑的压缩空气 (一旦使用后要求一直使用经过润滑的压缩空气)
防火等级符合 UL 94	HB
CE 符号 (参见符合的标准)	根据 EU-EMV 指导原则
耐腐蚀等级 CRC	2
介质温度	0 ... 60 °C
防护等级	IP65
环境温度	0 ... 50 °C
授权	C-Tick
产品重量	710 g
电连接	插头 圆形设计 符合DIN 45326 M16x0,75 8针
安装类型	带通孔
气动连接, 气口 1	G1/8
气动连接, 气口 2	G1/8
气动连接, 气口 3	G1/8
外壳的材料信息	锻造铝合金
隔膜的材料信息	NBR