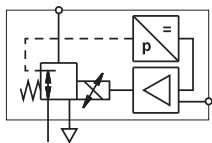


VP50 系列

比例压力阀

G $\frac{1}{4}$



气动先导比例压力阀

适用范围广

调节快速响应

低功耗

高流量



技术参数

介质:

过滤精度为50 μ m的除油压缩空气

供气压力:

4~7bar(0~2bar)

8~14bar(0~6bar)

12~14bar(0~10bar)

流量:

在11bar供气压力下流量高达1200 l/min

耗气量:

<5 l/min

环境温度:

-20 $^{\circ}$ C ~ +50 $^{\circ}$ C

在+2 $^{\circ}$ C以下使用时,请咨询本公司技术服务部。

响应时间:

<100ms (0.1升负载输出压力从10%到90%)

总误差:

最大误差为总量的 \pm 100mbar

(误差包括非线性迟滞, 死区和重复性的综合作用)

温度影响:

典型值为满量程的3mbar/ $^{\circ}$ C 和零超调

IP等级:

正常工况下IP65

气源气压灵敏度:

供气压力变化<30mbar/bar

振动性能: 3g 15 ~150Hz振动引起的漂移<3%

重量:

0.8千克

材料

阀体: 铝

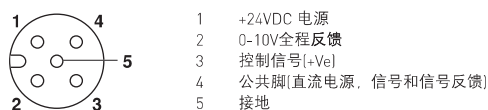
外罩和端盖: 铸锌

控制信号	输出压力 (bar)	型号
0 ... 10 V	0 ... 10	VP5010BJ111H00
4 ... 20 mA	0 ... 10	VP5010BJ411H00
0 ... 10 V	0 ... 6	VP5006BJ111H00
4 ... 20 mA	0 ... 6	VP5006BJ411H00
0 ... 10 V	0 ... 2	VP5002BJ111H00
4 ... 20 mA	0 ... 2	VP5002BJ411H00

电气参数

电磁兼容性	标注CE, 符合CE要求 EN50082-3 [1994], EN50082-2[1995]
电气信号	4 -20 mA或 0 -10 V出厂设定
电功率输入	24VDC \pm 25% [功率消耗<1W]
输出压力反馈信号	0 -10 V全程
电气连接	M12 5芯 例如 Brad Harrison 805S00P20MXXX

接头管脚分布

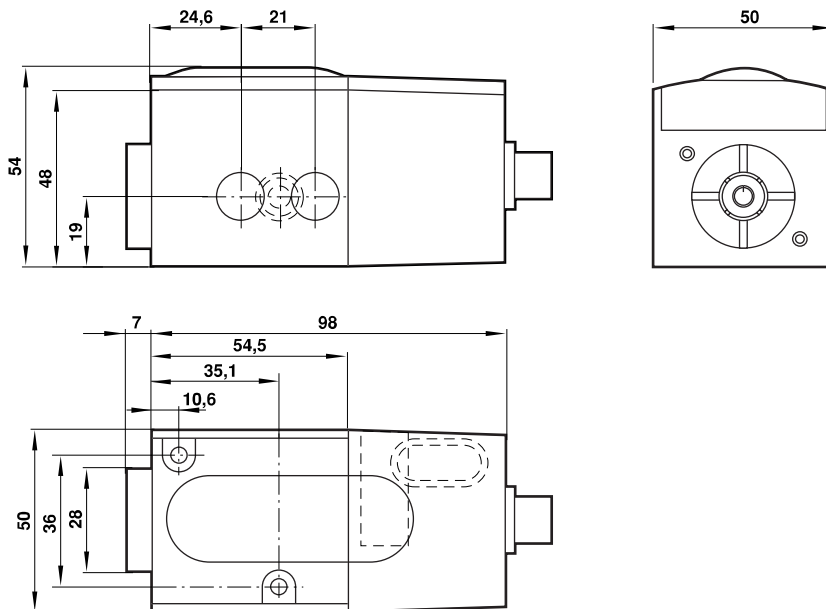


VP50 系列

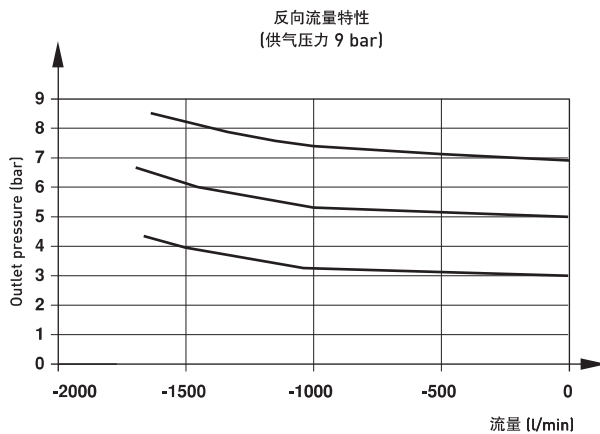
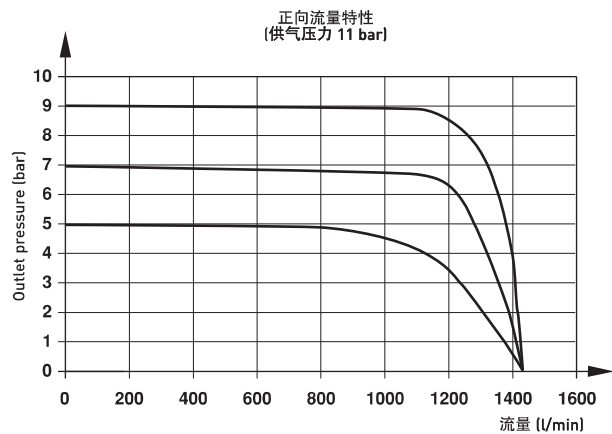
比例压力阀

G $\frac{1}{4}$

外形尺寸



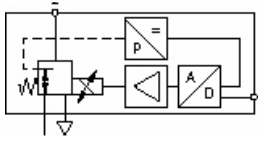
流量特性曲线



VP51 系列

比例压力阀

G $\frac{1}{4}$, $\frac{1}{4}$ NPT



- 气动先导比例压力阀
- 可编程在线诊断
- 多语种显示
- 有首级功能口令保护选项
- 实时LED报警功能
- 压力输出显示, 无需压力表
- 高响应速度



技术参数

介质:

过滤精度为5 μ m的除油压缩空气

输出压力:

用户可设定至10bar

供气压力:

最大14bar

耗气量: <5 l/min

环境温度:

-20°C ~ +50°C

在+2°C以下使用时, 请咨询本公司技术服务部。

响应时间:

< 80ms (输出压力从10%到90%)

< 100ms (输出压力从10%到90%)

负载: 0.1升

总误差:

最大误差为总量程的 \pm 100mbar

(误差包括非线性迟滞, 死区和重复性的综合作用)

温度影响:

典型值为满量程的3mbar /°C 和零超调

IP等级:

正常工况下IP65

寿命:

> 全程3000万次

重量:

0.8千克

材料:

阀体

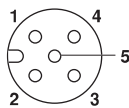
外罩和端盖: 铸锌

控制信号	输出压力 (bar)	型号
0 ... 10 V	0 ... 10	VP5110BJ111H00
4 ... 20 mA	0 ... 10	VP5110BJ411H00

电气参数

电磁兼容性	标注CE, 符合CE要求 EN50082-3 (1994), EN50082-2(1995)
电气信号	4 -20 mA或 0 -10 V出厂设定
电功率输入	24VDC \pm 25% (功率消耗<1W)
输出压力反馈信号	0 -10 V全程
电气连接	M12 5芯 例如 Brad Harrison 805S00P20MXXX

管脚配置



- +24VDC 电源
- 0-10V 全程反馈
- 控制信号(+Ve)
- 公共脚(直流电源, 信号和信号反馈)
- 接地

用户功能选项

密码保护	压力单位
显示设置	最大/最小值设定
离线设置	速度设定 (0-7)
	脉动倍率 (0-7)
	比例增益 (0-7)
	积分增益 (0-7)
在线设定	最大/最小值设定
监视设定	模拟/切换
	LED 配置
本地控制	手动压力控制
设备数据库	只读数据, 单位
	标识号
	帮助显示
工厂默认值	恢复工厂缺省设定

