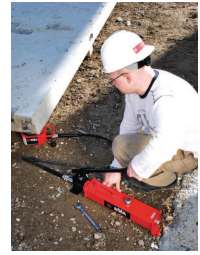


薄型扁平油缸

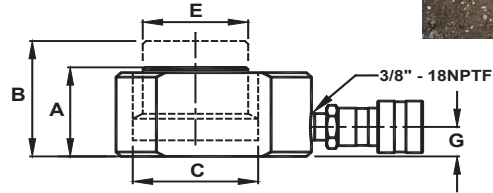
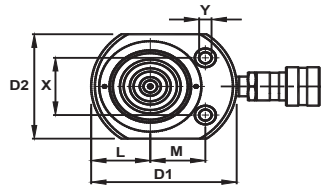
- 高品质中碳钢制成
- 薄形设计适合于有限空间的使用
- 最大工作压力: 10,000 psi / 700 bar / 70Mpa



HF5006



HF0503



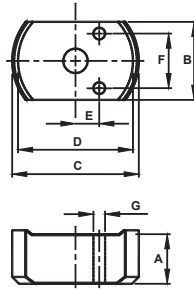
额定负载 公吨 (kN)	行程 (mm)	型号	有效面积 (cm ²)	额定内压 (bar)	扬升总量 (cm ³)	最低高 A (mm)	最伸长高 B (mm)	油缸内径 C (mm)	油缸外径 C1XC2 (mm)	柱直 塞径 E (mm)	底座至 油口离 距 G (mm)	柱塞中 心点外 至 L (mm)	柱塞中 心点固 定 M (mm)
5 (49)	6	HF0503	7.1	627	4.3	32	38	30	61X41	25	18	20	22
10(104)	11	HF1005	15.2	584	16.7	43	54	44	84x56	38	20	28	34
20 (194)	11	HF2005	28.3	630	31.1	51	62	60	102x76	51	19	39	40
30 (287)	13	HF3005	41.9	637	54.5	59	72	73	117x97	64	20	48	45
45 (445)	16	HF5006	63.6	699	101.8	67	83	90	114x114	70	20	57	54
75 (727)	16	HF7506	103.9	642	166.2	80	96	115	165x140	90	20	70	67
90 (887)	16	HF10006	126.7	702	202.7	86	102	127	177x152	90	20	76	75
150 (1385)	16	HF15006	197.9	674	316.6	100	116	159	215x190	118	24	95	83

薄型扁平油缸组

- 含各种尺寸的磁铁垫高块方便不同高度场合使用
- 吹气盒设计方便携带



HF2005B



HF0503B

型号	孔距 X (mm)	孔直径 Y (mm)	中心孔直 径 (mm)	中心孔深 度 (mm)	重量 (kgs)
HF0503	38	5	8	4	0.6
HF1005	37	7	11	8	1.5
HF2005	49	10	15	10	2.7
HF3005	52	10	16	11	4.4
HF5006	67	11	19	13	6.7
HF7506	76	13	21	14	11.5
HF10006	76	13	21	14	14.3
HF15006	117	13	21	14	24.2

额定负载 公吨 (kN)	行程 (mm)	型号	油缸型号	扬升总量 (cm ³)	最低高 (mm)	垫高块	垫高块尺寸 (mm)							重量 (kgs)
							A	B	C	D	E	F	G	
5 (49)	6	HF0503B	HF0503	4.3	32.0	I	6	41	65	59	12	28	6	2.5
						II	13							
						III	25							
						IV	32							
10 (104)	11	HF1005B	HF1005	16.7	43.0	I	10	56	90	82	21	37	7	4.2
						II	20				N/A			
						III	40							
20 (194)	11	HF2005B	HF2005	31.1	51.0	I	10	76	108	100	28	49	10	6.8
						II	20				N/A			
						III	40							
30 (287)	13	HF3005B	HF3005	54.5	58.7	I	10	95	121	113	34	52	10	9.5
						II	20				N/A			
						III	40							