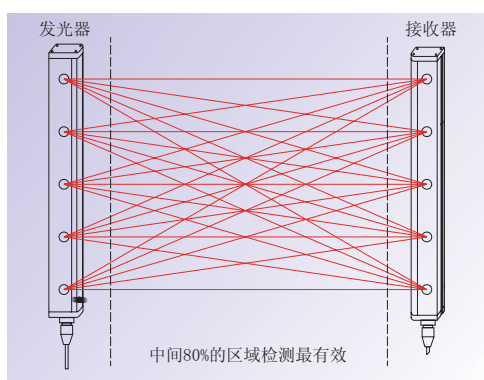
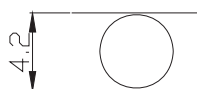


MYX系列细小部件检测光幕

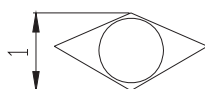
利用独特的同步多光束红外LED发射和接收产生精确的光线交叉斑，具有极小物体的检测能力。MYX系列检测光幕提供了一套简单、经济、高可靠性的检测小部件通过方案，而不用考虑部件通过的位置。



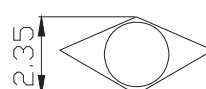
- ☞ 可检测最小物体尺寸为1mm;
- ☞ 检测端面极小的物体;
- ☞ 检测范围为500~800mm;
- ☞ 检测高度为93mm、130mm两种;
- ☞ 供电电源：10~30VDC;
- ☞ 控制输出：NPN（默认）/PNP;
- ☞ 适用于模具冲压保护、零部件分拣、小部件检测及计数、包裹搬运及各种检验;



平行检测

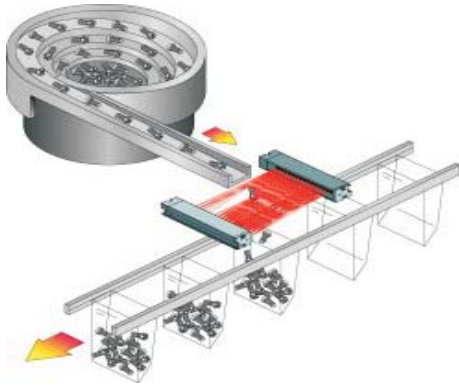


交叉检测



交叉检测

型号	检测范围	最小检测物体尺寸	检测高度	检测方式
MYX32	300mm~800mm	直径 4.2mm	130mm	平行检测
MYX32A	300mm~800mm	直径 2.35mm	93mm	交叉检测
MYX32B	300mm~800mm	直径 1mm	93mm	交叉检测



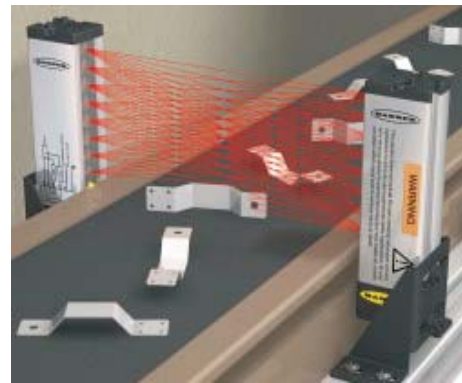
小物体计数

在生产过程中，小物体从供料桶中输送出来，掉落到塑料袋内。MYX 光幕对掉落小物体计数，并监控每袋包装的数量。接收器的输出包含一个5毫秒的脉冲展宽器(关延时)来提高计数精度。

小型扁平工件检测

提高扁平工件检测稳定度。

MYX 交叉式光幕能检测工件通过, 最小能感应到2.35mm工件以速度不超过3.2ms 通过。



小型工件计数