

油品化学品桶竖放的防漏储存和分装

盛漏托盘

- 1, ENPAC最成功的产品之一, 世界销量第一, 质量最佳
- 2, 独特的也是最科学合理的“相框侧边梁”(picture frame side rail)似的包边结构意味着结构的稳定性和坚固性
- 3, 盛漏托盘四周边沿略高于里面格栅, 保证油桶不会从托盘中滑出!
- 4, 可以套装, 节省空间和运输成本
- 5, 方便叉车使用, ENPAC4桶方型盛漏托盘可以从4个方向叉车操作。如果用手动叉车, 需要检查盛漏托盘的叉车槽尺寸是否配合
- 6, 盛漏容积货真价实, 而市场上有的产品是抄袭我们的数据, 是不真实的
- 7, 高强度结构发泡材料制成的可拆卸带有菱形孔的防滑格栅, 承重能力强, 耐化学品腐蚀
- 8, 一个排水阀可以排出所有液体(对应的型号为“-D”)
- 9, 经典黄色, 漂亮大方, 警示
- 10, 经济型盛漏托盘性价比极高, 无人可及
- 11, 可选排水阀和防水油布



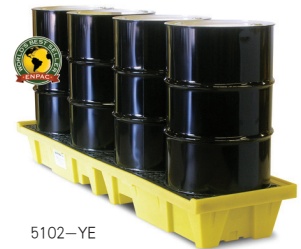
5253-YE



5400-YE



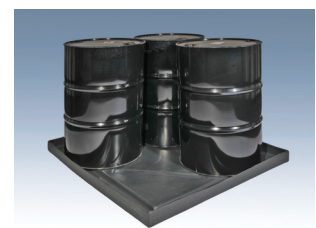
5001-YE



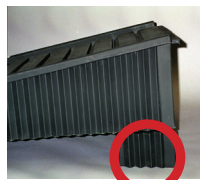
5102-YE



5002-BK



5004-BK



斜坡垫5038-BK



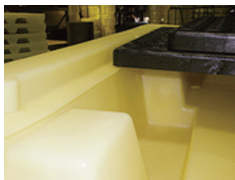
配套斜坡5039-BK



5001-YE套装



排水阀



相框侧边梁结构



防水油布5253-TARP



5002-BK

| 产品名称 | 产品型号 | 产品尺寸(cm) | 重量(Kg) | 承载重量(Kg) | 盛漏容积 |
|-----------|----------------------|------------------|--------|----------|--------|
| 2桶盛漏托盘 | 5253-YE 5253-YE-D | 136 × 74 × 43 | 29 | 907 | 220升 |
| 4桶浅式盛漏托盘 | 5400-YE 5400-YE-D | 137 × 137 × 30 | 41.4 | 2722 | 250升 |
| 4桶盛漏托盘 | 5001-YE 5001-YE-D | 127 × 127 × 43 | 40 | 2722 | 314升 |
| 4桶直线型盛漏托盘 | 5102-YE 5102-YE-D | 249 × 64 × 30 | 36.4 | 1361 | 250升 |
| 2桶经济型盛漏托盘 | 5002-BK | 115 × 89 × 12.5 | 7.14 | | 81.4升 |
| 4桶经济型盛漏托盘 | 5004-BK | 130 × 119 × 12.5 | 8.4 | | 132.5升 |
| 配套斜坡 | 5039-BK | 172 × 78 × 32 | 29.5 | 454 | |
| 斜坡垫 | 5038-BK | 75 × 22 × 14 | 2.7 | 454 | |
| 防水油布 | 5253-TARP | 152 × 100 × 108 | 2.4 | | |
| 防水油布 | 5400-TARP | 144 × 144 × 112 | 3.2 | | |
| 防水油布 | 5001-TARP | 144 × 144 × 112 | 3.2 | | |
| 防水油布 | 5102-TARP | 253 × 78 × 109 | 4 | | |