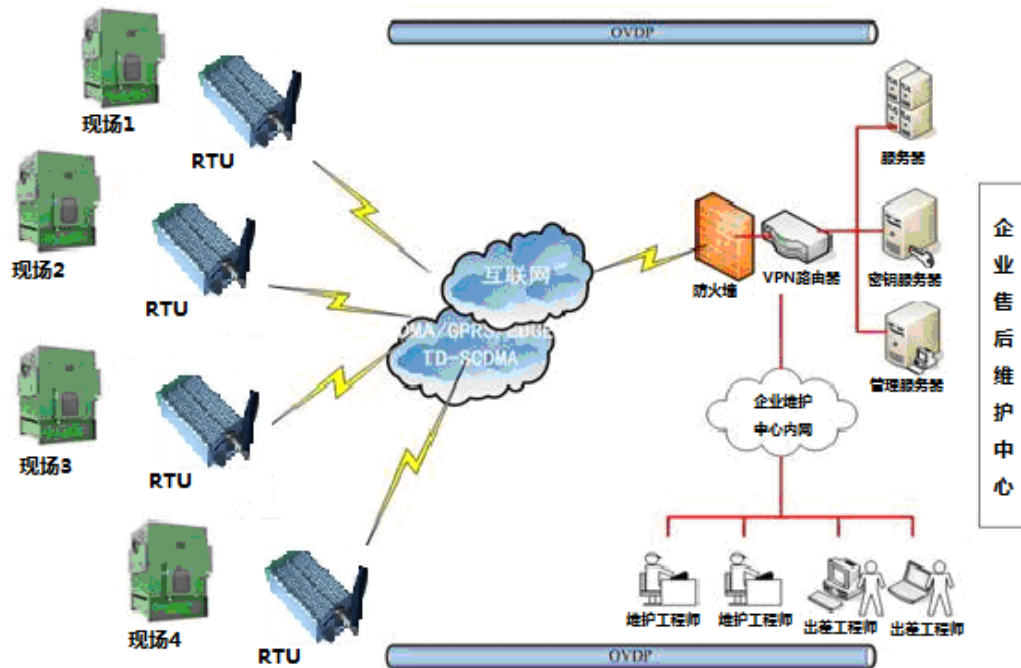


大型工业设备远程维护方案



RTU 将现场监控设备采集的数据通过 RS232/RS485 串口读取，并将数据直接发送到服务器，服务器将数据解析后显示在屏幕上，售后人员可以通过实时监控各项数据判断设备问题，及时作出响应。提高了工作效率，降低人员出差等维护成本，保证了设备的长期稳定运行。

- 1、该拓扑可分为三部分：远端设备部分、承载网络及监控中心。
- 2、远端设备主要有现场监控设备和 RTU 组成。将现场监控设备与 RTU 相连，上电后 RTU 可自动登陆并与中心端建立连接。
- 3、承载的网络可以选择 GSM/CDMA 网络，可以使用公网，也可以使用 VPN 网络。