



TrueX 200

手持式土壤分析仪

(X荧光光谱仪)

技术参数及规格

重量	1.6Kg (配置电池)
尺寸	254 x 79 x 280 mm (L x W x H)
激发源	50KV/200μA最大, 管压管流可自由调节, Ag靶材 (标准), Au、W、Rh靶 (可选配)
探测器	TrueX配置高灵敏度探测器
检测范围	镁 (Mg) 到铀 (U) 之间的所有元素
显示系统	工业级触摸屏, 也可带手套操作 专用操作系统分析软件 操作语言包括中文、英语在内的多国语言 自动根据外部环境亮度调节显示器亮度
数据处理	内置32G存储器 USB, 蓝牙, WIFI, 可将设备联入互联网, 可远程对仪器进行设置及检修 数据可采用EXCEL, PDF格式输出, 用户可自定义创建专业报告: 包括公司标志、公司地址、检测结果、光谱谱图及其他样品信息 (如产品描述、产地、批号等)
散热性	仪器配有专用的T型槽式散热装置, 提高仪器散热性能, 无需频繁等待探测器冷却
安全性	内置DoubleBeam™技术自动感知仪器前方有无样品, 提高射线的安全性和防护等级 防水、防尘、防震手提箱 专用安全绳
电源系统	具有MSBUS总线的智能电池、实时监控电池、备用电池可直接查看电池剩余容量, 电池符合航空危险品运输条例 单个电池可持续工作8小时左右

性能特点

- 1、仪器体积更小、重量更轻, 方便携带。
- 2、高速处理芯片, 先进的算法和高效的软件相配合, 使得仪器分析速度更快。
- 3、选用进口高性能X光射线发射管和超高分辨率探测器, 结合数字多道处理技术, 使得TrueX手持式土壤分析仪具有超高分析精度。
- 4、工业级触摸屏, 相比电容屏具有更优异的背景性能, 在野外强光下依然清晰可见, 同时免除野外特殊环境脱手套操作的危险性。
- 5、机身采用防滑耐磨流线型设计, 十分轻盈, 便于携带和运输, 包括: 全新高速数字多道技术, 全新牌号库鉴定系统, Super-FP算法, 使得TrueX手持式土壤分析仪不仅测量速度更快, 测量准确性更高, 测量一致性更强。
- 6、仪器不工作时待机, 拿起时恢复, 降低仪器功耗, 延长仪器工作时间; 此外TrueX手持式土壤分析仪的重力感应能力使得仪器不小心跌落时, 自动关机, 提供仪器使用的安全性, 当温度湿度超出应用范围时, 会自动警报。
- 7、TrueX手持式土壤分析仪可根据海拔高度自动调节气压因子, 自适应高原反应而做出压力模型参数调整。轻元素激发效果相比提高40%, 稀土类元素激发效果相比提高30%。
- 8、用户可自定义创建专业报告: 包括公司标志、公司地址、检测结果、光谱谱图及其他样品信息。
- 9、可将设备联入互联网, 可远程对仪器进行设置及检修。
- 10、可结合内置的GPS经纬度数据及海拔高度数据, 通过导入第三方GIS分析软件, 构建元素含量地理三维分布图, 快速评估出环境灾害区域。
- 11、TrueX手持式土壤分析仪内置的全新净强度拟合算法, 优化了光谱解析过程, 使得TrueX手持式土壤分析仪拥有与实验室大型设备相媲美的极低检出限。
- 12、TrueX内置的Ultrashort™光路设计, 在无需充氮情况下, 显著提高轻元素Mg、Al、Si、S、P激发效果。
- 13、内置的全方位环境感应系统。使得TrueX能够实时感知周围环境变化, 并自动做出参数调整, 以适用高低温、粉尘、阴暗潮湿等极端条件下精准的元素分析。



TrueX的分析模式与元素

型号	标准配置模式分析范围, 如有特殊元素, 可额外添加
TrueX 200	可分析K, Ca, Ti, V, Cr, Mn, Fe, Co, Ni, Cu, Zn, As, Se, Rb, Sr, Y, Zr, Nb, Mo, Ag, Cd, Sn, Sb, W, Re, Pd, Au, Hg, Pb, Bi, Cs, Ba, Th, U共34种标准元素。

应用领域

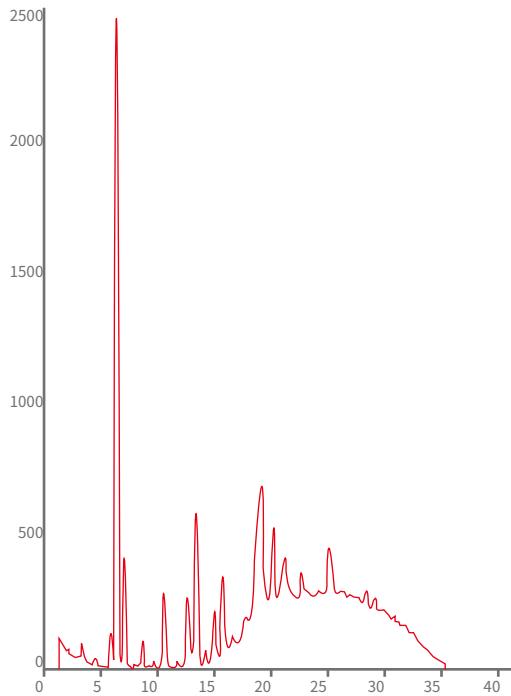


- 污染水、废水中污染金属成份、污染模式、污染边界的迅速调查与测量。
- 现场监测RCRA所涉及的金属和优先控制的污染金属。
- 可对：沙粒、污泥、固体废弃物、泥土、泥浆；粉尘、灰尘、过滤物、薄膜层等分析。
- 原土地、污染水、废水、等有害物质的现场处置最小化处理并给污染控制、补救方法的深度分析提供理论依据。
- 因环境污染而导致的疾病与很多重金属元素有关，如：癌症 (Ni,Cr)、肾病 (As,Pb)、肝病 (As,Cu)、肺尘症 (Fe)、哮喘 (Ni) 帕金森综合症 (Mn)。

环境污染监测与修复是一项严峻的、高成本的世界范围内的挑战，不论是污染场所的数学建模与风险评估，还是有毒有害物质的现场监测和油漆中铅的消除，现场采集、快速准确分析成千上万个样品是一项必须具备的最基本的能力；但遗憾的是，以往仅仅依靠实验室检测，不但耗费了大量的时间，同时也耗费了大量的成本。现在，为您提供了更好的解决方案，通过使用TrueX系列手持式分析仪即可现场实现元素的实时检测，该解决方案受到了中国众多环境科学院和世界上其它主要监管机构的青睐。

只需轻轻扣动扳机，即可在现场对元素进行快速检测。由于重量轻而且能在任何环境和天气条件下使用，您可以很容易地检测RCRA 金属、主要的污染物以及中国环境部要求检测的物品。TrueX手持式土壤分析仪均能快速得到可靠的分析数据，协助您及时制定策略，其检测成本远远低于实验室分析。

使用TrueX手持式土壤分析仪对GSD11标样进行检测,检测结果如下:



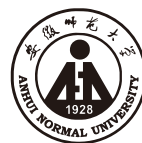
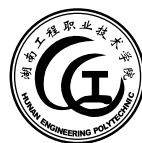
元素	ppm	+/-
Fe(铁)	33739.491	1742.824
K(钾)	29174.822	1430.963
Ca(钙)	3710.735	186.096
Mn(锰)	2508.439	90.015
Ti(钛)	2109.068	71.175
Pb(铅)	648.224	26.769
Rb(铷)	409.212	21.929
Zn(锌)	378.669	21.679
Sn(锡)	366.569	19.548
Zr(锆)	154.477	8.912
As(砷)	186.794	7.048
W(钨)	112.845	5.661
Cu(铜)	75.989	3.653
V(钒)	49.955	2.553

公司简介

泰安首创环保设备有限公司是一家以环保及实验室检测类设备为主的高科技民营企业，位于五岳独尊的泰山脚下。这里交通便利，物华天宝，人杰地灵，是世界旅游胜地。泰安首创环保设备有限公司研发生产环保设备涵盖了气体类检测仪器、水质类分析仪器、粉尘及环境检测类仪器等各个环保领域，服务的客户包括了环保\安监系统、学校实验室、电厂、煤厂、水泥厂、污染处理厂、车间等众多生产型企业，客户遍及全国各地；由维护、维修、运行的MRO模式转型为集设计、研发、生产、销售、服务、施工为一体的综合性环保技术企业。

典型客户

- | | |
|-------------|--------------|
| 河北省固体废物管理中心 | 云南省食品药品监督管理局 |
| 福建省龙海市环境保护局 | 湖南衡钢集团 |
| 江西省核工业地质局 | 中国海洋石油股份有限公司 |
| 湖南省地质环境监测总站 | 甘肃兰州市环境局 |
| 广州大学 | 湖北纺织大学 |
| 江苏省特检院扬州分院 | 河南新乡县环境监测站 |
| 广东揭东县环境保护局 | 四川汉源县环境保护局 |
| 北京科技大学 | 新疆石河子大学 |
| 河北联合大学轻工学院 | 安徽师范大学 |
| 四川省攀枝花学院 | 湖南工程职业技术学院 |
| 贵州师范大学 | 昆明市食品药品检验所 |



貴州師範大學
Guizhou Normal University



华菱集团
VALIN GROUP



北京科技大学
University of Science and Technology Beijing



中国海油
CNOOC



武汉纺织大学
WUHAN TEXTILE UNIVERSITY



江苏省特种设备安全监督检验研究院扬州分院
JIANGSU PROVINCE SPECIAL EQUIPMENT SAFETY SUPERVISION INSPECTION INSTITUTE - BRANCH OF YANGZHOU

泰安首创环保设备有限公司
地址：泰安市泰山区温泉路54号
全国统一热线：400-6650-966
电话：0538-6636150 传真：0538-8563231
官方网址：<http://www.taschb.com>

