

## 雷克丝®镀铜钢纤维使用说明书

——北京中德新亚建筑技术有限公司

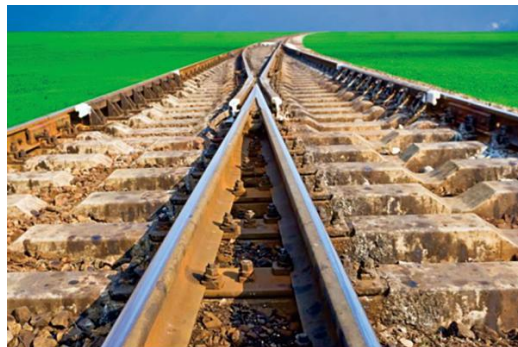
### 一、雷克丝®镀铜钢纤维简介

雷克丝®镀铜钢纤维抗压、抗拉、抗裂功能强，广泛应用超高性能混凝土（UHPC）、活性粉末混凝土（RPC）、普通钢纤维混凝土预制构件或现浇工程等领域，起到增进工程结构及预制构件的抗压、抗拉、抗剪强度、抗渗能力以及耐冲击、耐疲劳和耐久性能。



### 二、雷克丝®镀铜钢纤维的适用范围

公路桥梁、铁路工程、机场工程、管道工程、水工大坝、港口工程、海洋工程、隧道工程、矿井工程、防爆工程、军事工程等。



### 三、雷克丝®镀铜钢纤维的性能指标

项目	技术指标
长度 (mm)	12-14
直径 (mm)	0.18-0.23
抗拉强度 (MPa)	≥3000
外观	光洁

### 四、施工建议

钢纤维混凝土拌和工艺：按常规混凝土施工，无需特别改变。

雷克丝®镀铜钢纤维建议掺量：桥面铺装：30-80kg/m<sup>3</sup>.桥梁工程：50-100kg/m<sup>3</sup>.超高性能混凝土（UHPC）：200kg/m<sup>3</sup>。



### 五、包装与贮存

采用复合牛皮纸袋包装，净重 20kg/袋。

贮存于干燥通风的室内，原包保存，注意防潮。