

HDC HE 24 FS

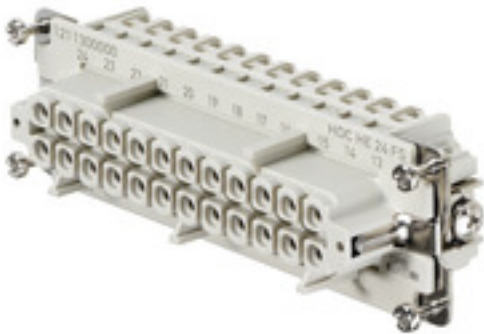
Weidmüller Interface GmbH & Co. KG

Klingenbergstraße 26

D-32758 Detmold

Germany

www.weidmueller.com



采用螺钉联接方式。所有螺钉联接元件（尺寸 1 例外）均配有线缆保护弹片。

回路数 **24**

额定电流：**16 A**

额定电压：**500 V**

符合 UL/CSA 的标准电压：**600 V AC/DC**

螺钉联接

通用订货数据

版本	HDC - 插芯, 插座, 500 V, 16 A, 回路数: 24, 螺钉联接, 产品外形尺寸: 8
订货号	1211300000
类型	HDC HE 24 FS
GTIN (EAN)	4008 190067298
数量	1 Stück

编制日期 2024年1月22日 上午07时49分45秒

目录日期 13.01.2024 / 保留技术修改权利。

HDC HE 24 FS

Weidmüller Interface GmbH & Co. KG

Klingenbergstraße 26

D-32758 Detmold

Germany

www.weidmueller.com

技术数据

尺寸和重量

深	111 mm	深度 (英寸)	4.37 inch
高度	35.2 mm	高度 (英寸)	1.386 inch
宽度	34 mm	宽度 (英寸)	1.339 inch
净重	138 g		

温度

温度限值	-40 °C ... 125 °C
------	-------------------

通用参数

BG	8	不含卤素	true
主触点的最大拧紧扭矩	0.55 Nm	主触点的最小拧紧扭矩	0.5 Nm
产品外形尺寸	8	低烟符合 DIN EN 45545-2	是
回路数	24	型号	插座
导线压接面积	2.5 mm ²	按照 UL/CSA 额定电压	600 V AC/DC
插拔次数 Ag	≥ 500	材料	铜合金
污染等级	3	系列	HE
绝缘强度	10 ¹⁰ Ω	绝缘材料	PC 加强型玻璃纤维 (UL-认证及管路鉴定)
绝缘材料组	IIIa	表面处理	经银质钝化处理的
通道电阻	≤2 mΩ	阻燃等级符合 UL 94	V-0
额定冲击电压 (DIN EN 61984)	6 kV	额定电压 (DIN EN 61984)	500 V
额定电流 (DIN EN 61984)	16 A		

尺寸

宽度	34 mm	底座总长	111 mm
插座高度	35.2 mm		

接头数据 PE

PE 连接类型	螺钉联接	PE联接 剥线长度	10 mm
一字刀头尺寸 (接地)	SD 0.8 x 4.0	安装螺丝	M 4
最大PE连接拧紧力矩	1.5 Nm	最大压接面积AWG (PE)	AWG 12
最小PE连接拧紧力矩	1.2 Nm	最小压接面积AWG (PE)	AWG 20
额定横截面	4 mm ²		

型号

BG	8	主触点的最大拧紧扭矩	0.55 Nm
主触点的最小拧紧扭矩	0.5 Nm	产品外形尺寸	8
单股导线最大截面	2.5 mm ²	单股导线的最小压接面积	0.5 mm ²
压接螺钉	M 3	导线最大压接面积 AWG	AWG 14
导线最小压接面积 AWG	AWG 20	导线连接截面积, 多股细导线, 带管状端头 DIN 46228/4, 最大	2.5 mm ²
最大压接面积	2.5 mm ²	最大压接面积 软导线	2.5 mm ²
最小压接面积	0.5 mm ²	最小多股导线接线截面积	0.5 mm ²
材料	铜合金	联接类型	螺钉联接
螺丝刀口尺寸	尺寸 PH1	螺丝刀大小 (螺钉接线)	SD 0.6 x 3.5
表面处理	经银质钝化处理的	通道电阻	≤2 mΩ
额定连接下的裸线长度	9 mm		

编制日期 2024年1月22日 上午07时49分45秒

目录日期 13.01.2024 / 保留技术修改权利。

HDC HE 24 FS

Weidmüller Interface GmbH & Co. KG
 Klingenbergstraße 26
 D-32758 Detmold
 Germany

www.weidmueller.com

技术数据

分类

ETIM 6.0	EC000438	ETIM 7.0	EC000438
ETIM 8.0	EC000438	ETIM 9.0	EC000438
ECLASS 9.0	27-44-02-05	ECLASS 9.1	27-44-02-05
ECLASS 10.0	27-44-02-05	ECLASS 11.0	27-44-02-05
ECLASS 12.0	27-44-02-05	ECLASS 13.0	27440205
物质		丙酮	
化学抵抗力		有耐受性	
物质		氨水	
化学抵抗力		有条件的耐受性	
物质		汽油	
化学抵抗力		有耐受性	
物质		苯	
化学抵抗力		有耐受性	
物质		柴油	
化学抵抗力		有条件的耐受性	
物质		乙酸, 浓缩	
化学抵抗力		有耐受性	
物质		氢氧化钾	
化学抵抗力		有条件的耐受性	
物质		甲醇	
化学抵抗力		有条件的耐受性	
物质		发动机油	
化学抵抗力		有条件的耐受性	
物质		碱液, 稀释	
化学抵抗力		有耐受性	
物质		氢氟碳化物	
化学抵抗力		有条件的耐受性	
物质		室外使用	
化学抵抗力		有条件的耐受性	

环保产品合规

REACH SVHC	Lead 7439-92-1 Potassium perfluorobutane sulfonate 29420-49-3
SCIP	e98b2b24-ba23-41bf-8d19-Odda3647412f
化学抵抗力	de.myview.objectmodel.impl.BlockImpl@58caaf03 de.myview.objectmodel.impl.BlockImpl@20652547 de.myview.objectmodel.impl.BlockImpl@3d7c5ac de.myview.objectmodel.impl.BlockImpl@9d425dd de.myview.objectmodel.impl.BlockImpl@46b3153 de.myview.objectmodel.impl.BlockImpl@dad7384 de.myview.objectmodel.impl.BlockImpl@306a2d38 de.myview.objectmodel.impl.BlockImpl@18b81c25 de.myview.objectmodel.impl.BlockImpl@458457c8 de.myview.objectmodel.impl.BlockImpl@23d32daf de.myview.objectmodel.impl.BlockImpl@42b1d700 de.myview.objectmodel.impl.BlockImpl@1a30a247

HDC HE 24 FS

Weidmüller Interface GmbH & Co. KG
 Klingenbergstraße 26
 D-32758 Detmold
 Germany

www.weidmueller.com

技术数据

审批

认证



ROHS	一致
UL File Number Search	UL 网站
cURus 证书号	E92202

下载

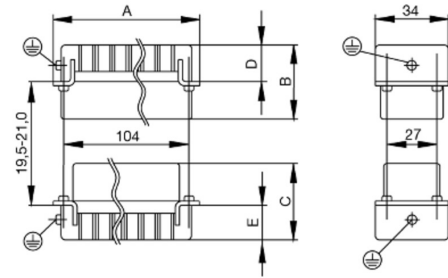
认证/证书/一致性声明	Manufacturer's declaration
工程数据	CAD data – STEP
工程数据	Zuken E3.S
技术文档	1211300000 HDC HE 24 FS STP Blatt_1.pdf
产品目录	Catalogues in PDF-format
样本	FL FIELDWIRING EN FL FIELDWIRING EN

HDC HE 24 FS

Weidmüller Interface GmbH & Co. KG
Klingenbergstraße 26
D-32758 Detmold
Germany

www.weidmueller.com

图纸



HDC HE 24 FS

Weidmüller Interface GmbH & Co. KG
Klingenbergstraße 26
D-32758 Detmold
Germany

www.weidmueller.com

附件

开槽螺丝刀



带圆形槽刀的一字螺丝刀, SD DIN 5265, ISO 2380/2, 符合 DIN 5264 标准, ISO 2380/1, 尖端为铬材料, SoftFinish 把手

通用订货数据

类型	SDS 0.6X3.5X100	版本
订货号	9008330000	螺丝刀, 螺丝刀
GTIN (EAN)	4032248056286	
数量	1 Stück	
类型	SDS 0.8X4.0X100	版本
订货号	9008340000	螺丝刀, 螺丝刀
GTIN (EAN)	4032248056293	
数量	1 Stück	

十字螺丝刀, Phillips型



十字螺丝刀, Phillips, SDK PH DIN 5262, ISO 8764/2-PH, 符合 ISO 8764-PH, 铬顶尖, 高质软手柄

通用订货数据

类型	SDK PH1	版本
订货号	9008480000	螺丝刀, 螺丝刀
GTIN (EAN)	4032248056477	
数量	1 Stück	

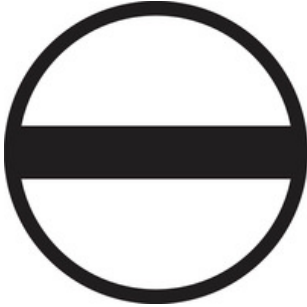
HDC HE 24 FS

Weidmüller Interface GmbH & Co. KG
Klingenbergstraße 26
D-32758 Detmold
Germany

www.weidmueller.com

附件

开槽螺丝刀



VDE 绝缘的一字螺丝刀, SDI DIN 7437, ISO 2380/2, 符合 DIN 5264 标准, ISO 2380/1, SoftFinish 把手

通用订货数据

类型	SDIS 0.6X3.5X100	版本
订货号	9008390000	螺丝刀, 螺丝刀
GTIN (EAN)	4032248056354	
数量	1 Stück	
类型	SDIS 0.8X4.0X100	版本
订货号	9008400000	螺丝刀, 螺丝刀
GTIN (EAN)	4032248056361	
数量	1 Stück	

十字螺丝刀, Phillips型



VDE 绝缘十字螺丝刀, Phillips, SDIK PHDIN 7438, ISO 8764/2-PH, 传动轴符合 ISO 8764-PH, 高质软手柄

通用订货数据

类型	SDIK PH1	版本
订货号	9008570000	螺丝刀, 螺丝刀
GTIN (EAN)	4032248056569	
数量	1 Stück	

HDC HE 24 FS

Weidmüller Interface GmbH & Co. KG
 Klingenbergstraße 26
 D-32758 Detmold
 Germany

www.weidmueller.com

附件

DSTV

我们为插芯提供了不同配件，包括插芯编码系统。



通用订货数据

类型	DSTV COST4	版本
订货号	1471300000	重载接插件, 附件, 编码系统
GTIN (EAN)	4008190017354	
数量	100 Stück	
类型	DSTV COBU5	版本
订货号	1471500000	重载接插件, 附件, 编码元件
GTIN (EAN)	4008190178543	
数量	100 Stück	

Tightening torques and screwing tools

Screw size	Connector type	Dia. tightening torque in Nm	Recommended blade inserts and AF size for hexagon socket	
M 2.5	Signal contacts			
	S 6/6	0.5 - 0.55	SD 0.6 x 3.5 mm or PZ0	
	S 6/12	0.5 - 0.55	SD 0.6 x 3.5 mm or PZ0	
M 2.9 x 0.5	Fastening screws			
	HQ 4/2	0.8 (plastic) / 1.1 (metal)	SD 0.6 x 3.5 mm or PH0	
	HQ 8	0.8 (plastic) / 1.1 (metal)	SD 0.6 x 3.5 mm or PH0	
	HQ 17	0.8 (plastic) / 1.1 (metal)	SD 0.6 x 3.5 mm or PH0	
M 3	Contact screws			
	HA 3	0.5 - 0.55	SD 0.5 x 3.0 mm	
	HA 4	0.5 - 0.55	SD 0.5 x 3.0 mm	
	HA 10 bis HA 48	0.5 - 0.55	SD 0.6 x 3.5 mm or PH0	
	HE	0.5 - 0.55	SD 0.6 x 3.5 mm or PZ0	
	HVE	0.5 - 0.55	SD 0.6 x 3.5 mm or PZ0	
	Signal contacts:			
	S 4/2	0.5 - 0.55	SD 0.6 x 3.5 mm or PZ0	
	S 4/8	0.5 - 0.55	SD 0.6 x 3.5 mm or PZ0	
	PE connection via female contact			
	S 4	0.5 - 0.8	SD 0.6 x 3.5 mm	
	ConCept modular frame, metal	0.5 - 0.55	SD 0.6 x 3.5 mm	
	PE terminal			
	HQ 5	0.5 - 0.55	SD 0.6 x 3.5 or 0.8 x 4 mm	
	HQ 7	0.5 - 0.55	SD 0.6 x 3.5 or 0.8 x 4 mm	
	Fastening screws	0.5 - 0.55	SD 0.6 x 3.5 mm or PZ0	
	Guide pin	0.5 - 0.55	SD 0.6 x 3.5 mm or PZ0	
	Guide bush	0.5 - 0.55	SD 0.6 x 3.5 mm or PZ0	
	Coding pins	0.5 - 0.55	SD 0.6 x 3.5 mm or PZ0	
	M 4	Contact screws		
		HSB	1.2 - 1.5	SD 0.6 x 3.5 or 0.8 x 4 mm or PZ1
PE connection via male contact				
S 4		0.5 - 0.8	SD 0.6 x 3.5 mm	
ConCept modular frame, metal		1.2 - 1.5	SD 0.6 x 3.5 mm	
PE terminal				
HA		1.2 - 1.5	SD 0.6 x 3.5 or 0.8 x 4 mm or PH1	
HE		1.2 - 1.5	SD 0.6 x 3.5 or 0.8 x 4 mm or PH1	
HEE		1.2 - 1.5	SD 0.6 x 3.5 or 0.8 x 4 mm or PH1	
HVE		1.2 - 1.5	SD 0.6 x 3.5 or 0.8 x 4 mm or PH1	
HD		1.2 - 1.5	SD 0.6 x 3.5 or 0.8 x 4 mm or PZ1	
HDD		1.2 - 1.5	SD 0.6 x 3.5 or 0.8 x 4 mm or PZ1	
S 6/6 (for signal contacts)		1.2 - 1.5	0.8 x 4 mm or PZ1	
ConCept modular frame, plastic		1.2 - 1.5	0.8 x 4 mm or PZ1	
M 5		PE terminal		
		HSB	2 - 2.5	SD 1 x 5.5 mm or PZ2
		S 4/0 (Screw connection)	2 - 2.5	SD 1.2 x 6.5 mm or PH2
	S 4/0 (Axial screw connection)	2 - 2.5	SD 0.8 x 4 mm or PZ 2	
	S 4/2	2 - 2.5	SD 1.2 x 6.5 mm or PH2	
	S 4/8	2 - 2.5	SD 1.2 x 6.5 mm or PH2	
	S 6/12	2 - 2.5	SD 0.8 x 4 mm or PZ 2	
	S 6/36	2 - 2.5	SD 1.2 x 6.5 mm or PH2	
	S 8/24	2 - 2.5	SD 1.2 x 6.5 mm or PH2	
	S 12/2	2 - 2.5	SD 1.2 x 6.5 mm or PH2	
	M 6	Power contacts		
S 4/0 (Screw connection)		1.2 (1.5 mm ²) / 2 (2.5 mm ²) / 3 (4-16 mm ²)	SD 0.8 x 4 mm	
S 4/2		1.2 (1.5 mm ²) / 2 (2.5 mm ²) / 3 (4-16 mm ²)	SD 0.8 x 4 mm	
S 4/8		1.2 (1.5 mm ²) / 2 (2.5 mm ²) / 3 (4-16 mm ²)	SD 0.8 x 4 mm	
M 7 x 0.75	Power contacts			
	S 4	1.1 - 1.7	SW 2	
	S 6/6 (+ PE)	6 - 8	SW 4	
M 8 x 0.75	Power contacts			
	S 6/12	1.1 - 1.7	SW 2	
	S 8/0 (+ PE)	6 (10-16 mm ²) - 7 (25 mm ²)	SW 4	
M10 x 1	Power contacts			
	S 4/0 (Axial connection)	2 - 3	SW 3	

Increasing the tightening torque does not improve the contact resistance. The stated torque settings offer optimal mechanical, thermal and electrical conditions. Exceeding the recommended values may even damage the conductor and terminal.