

**BLC 5.08/04/180R OR BX****Weidmüller Interface GmbH & Co. KG**

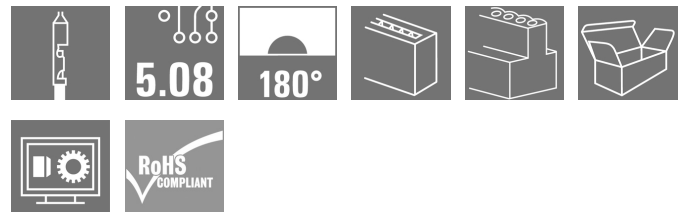
Klingenbergstraße 26

D-32758 Detmold

Germany

www.weidmueller.com

## 产品图片



冷压接线插头。提供标记和编码空间。

## 通用订货数据

版本	PCB 接插件, 插头, 5.08 mm, 回路数: 4, 180°, 冷压联接, 压接范围, 最大: 2.5 mm <sup>2</sup> , 盒装
订货号	<a href="#">1610510000</a>
类型	BLC 5.08/04/180R OR BX
GTIN (EAN)	4008 190065 102
数量	100 Stück
产品数据	IEC: 400 V / 21 A UL: 300 V / 10 A / AWG 26 - AWG 14
包装	盒装

编制日期 2024年3月14日 上午08时16分33秒

目录日期 09.03.2024 / 保留技术修改权利。

## BLC 5.08/04/180R OR BX

Weidmüller Interface GmbH & Co. KG  
Klingenbergstraße 26  
D-32758 Detmold  
Germany

www.weidmueller.com

## 技术数据

## 尺寸和重量

深	24.5 mm	深度 (英寸)	0.965 inch
高度	10.1 mm	高度 (英寸)	0.398 inch
宽度	20.32 mm	宽度 (英寸)	0.8 inch
净重	2.48 g		

## 系统参数

产品系列	OMNIMATE 信号 - BL/SL 5.08 系列	联接类型	现场接线
导线连接方式	冷压联接	间距 mm (P)	5.08 mm
间距 inch (P)	0.2 "	导线出线方向	180°
回路数	4	L1 (mm)	15.24 mm
L1 (inch)	0.6 "	层数	1
插针排数	1	额定横截面	2.5 mm <sup>2</sup>
防触电保护 (按照 DIN VDE 57106)	手指安全保护	防触电保护 (按照 DIN VDE 0470)	IP 20 已插入 / IP 10 未插入
防护等级	IP20	通道电阻	≤5 mΩ
可编码	是	剥线长度	5 mm
插拔次数	25	插拔力 / 回路, 最大	8.5 N
拉力 / 回路, 最大	6.5 N		


## 材料数据

绝缘材料	PBT GF	颜色编码	橙色
比色表 (相似)	RAL 2000	绝缘材料组	IIIa
相比漏电起痕指数 (CTI)	≥ 200	阻燃等级符合 UL 94	V-0
触点材料	铜合金	插头触点叠层结构	4...8 μm Sn 热浸镀锡
最低存放温度	-40 °C	最高存放温度	70 °C
最低操作温度	-50 °C	最高操作温度	100 °C
最小安装温度	-25 °C	最大安装温度范围	100 °C

## 适用导线

压接范围, 最小	0.22 mm <sup>2</sup>	压接范围, 最大	2.5 mm <sup>2</sup>
导线最小压接面积 AWG	AWG 24	导线最大压接面积 AWG	AWG 14
软导线, 最小压接面积 H05(07) V-K	0.5 mm <sup>2</sup>	软导线, 最大压接面积 H05(07) V-K	2.5 mm <sup>2</sup>
参考文本	塑料套环的外径不应大于节距 (P), 根据产品和额定电压选择管状端头的长度。		

## 额定数据符合 CSA 标准

机构		CSA 认证号	12400-374
额定电压 (使用组 B / CSA)	300 V	额定电压 (使用组 D / CSA)	300 V
额定电流 (使用组 B / CSA)	10 A	额定电流 (使用组 D / CSA)	10 A
导线最小压接面积, AWG	AWG 26	导线最大压接面积, AWG	AWG 14
参见认证参数	规格为最大值, 详情参见认证证书。		


**BLC 5.08/04/180R OR BX**

**Weidmüller Interface GmbH & Co. KG**  
Klingenbergstraße 26  
D-32758 Detmold  
Germany

www.weidmueller.com

**技术数据**

**额定数据符合 UL 1059 标准**

机构		UR 证书号	E60693
额定电压 (使用组 B / UL 1059)	300 V	额定电压 (使用组 D / UL 1059)	300 V
额定电流 (使用组 B / UL 1059)	10 A	额定电流 (使用组 D / UL 1059)	10 A
导线最小压接面积, AWG	AWG 26	导线最大压接面积, AWG	AWG 14
参见认证参数	规格为最大值, 详情参见认证证书。		

**包装**

包装	盒装	VPE 长度	138 mm
VPE 宽度	95 mm	VPE 高度	78 mm

**类型测试**

测试标识的耐久性	标准	草案 DIN VDE 0627 章节 6.2.2 / 09.91, DIN IEC 512 第 7 部分章节 5 / 05.94
	测试	耐久性
	评价	传递

**额定数据符合 IEC 标准**

依据标准进行测试	IEC 60664-1, IEC 61984	额定电流, 最小回路数 (Tu = 20°C)	21 A
额定电流, 最大回路数 (Tu = 20°C)	14.5 A	额定电流, 最小回路数 (Tu = 40°C)	18 A
额定电流, 最大回路数 (Tu = 40°C)	12.5 A	额定电压值 (过电压等级II/污染等级2)	400 V
额定电压值 (过电压等级III/污染等级2)	320 V	额定电压值 (过电压等级III/污染等级3)	250 V
额定冲击电压 (过压等级 II/污染等级2)	4 kV	额定冲击电压 (过压等级III/污染等级2)	4 kV
额定冲击电压 (过压等级III/污染等级3)	4 kV	瞬时耐电流	3 x 1s, 120 A

**分类**

ETIM 6.0	EC002638	ETIM 7.0	EC002638
ETIM 8.0	EC002638	ETIM 9.0	EC002638
ECLASS 9.0	27-44-03-09	ECLASS 9.1	27-44-03-09
ECLASS 10.0	27-44-03-09	ECLASS 11.0	27-46-02-02
ECLASS 12.0	27-46-02-02	ECLASS 13.0	27-46-02-02

**重要注意事项**

IPC 标准的符合性	符合性：该产品根据国际认可的标准进行开发、生产和交付。符合数据页中确保的特性，装饰性特性满足 IPC-A-610 “等级 2”。其他针对产品的权利主张可以应要求进行评估。
备注	<ul style="list-style-type: none"> <li>按照垂询要求提供其他版本</li> <li>额定电流大小与额定截面积和产品的位数有关系</li> <li>额定截面积与使用的冷压插针有关。</li> <li>图示中 P = 间距</li> <li>该额定数据只适用于产品本身。对电气间隙和爬电距离的设定符合相关行业的应用标准。</li> <li>根据 IEC 61984, OMNIMATE 接插件是无断电能力 (COC) 的接插件。在指定使用期间, 接插件不得在带电或负载下接合或脱离</li> <li>产品在平均温度 50 °C 和最大湿度 70% 的条件下长期储存 36 个月</li> </ul>

**BLC 5.08/04/180R OR BX**

**Weidmüller Interface GmbH & Co. KG**  
 Klingenbergstraße 26  
 D-32758 Detmold  
 Germany

www.weidmueller.com

技术数据

审批

认证



ROHS	一致
UL File Number Search	UL 网站
UR 证书号	E60693

下载

认证/证书/一致性声明	<a href="#">Declaration of the Manufacturer</a>
工程数据	<a href="#">CAD data – STEP</a>
产品目录	<a href="#">Catalogues in PDF-format</a>
样本	<a href="#">FL DRIVES EN</a> <a href="#">MB DEVICE MANUF. EN</a> <a href="#">FL DRIVES DE</a> <a href="#">FL BUILDING SAFETY EN</a> <a href="#">FL APPL LED LIGHTING EN</a> <a href="#">FLIndustr.CONTROLS EN</a> <a href="#">FL MACHINE SAFETY EN</a> <a href="#">FL HEATING ELECTR EN</a> <a href="#">FL APPL INVERTER EN</a> <a href="#">FL BASE STATION EN</a> <a href="#">FL ELEVATOR EN</a> <a href="#">FL POWER SUPPLY EN</a> <a href="#">FL 72H SAMPLE SER EN</a> <a href="#">PO OMNIMATE EN</a> <a href="#">PO OMNIMATE EN</a>

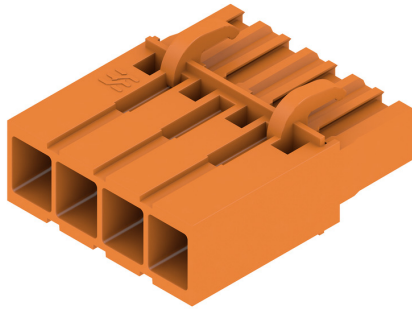
**BLC 5.08/04/180R OR BX**

**Weidmüller Interface GmbH & Co. KG**  
 Klingenbergstraße 26  
 D-32758 Detmold  
 Germany

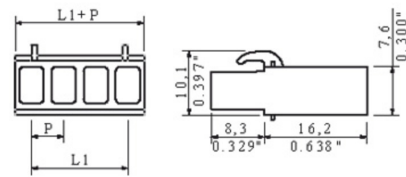
www.weidmueller.com

图纸

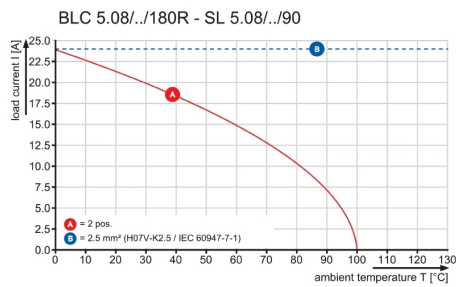
产品图片



Dimensional drawing



Graph



**BLC 5.08/04/180R OR BX**

**Weidmüller Interface GmbH & Co. KG**  
 Klingenbergstraße 26  
 D-32758 Detmold  
 Germany

www.weidmueller.com

附件

固定块



**小零件，大作用：**

通过下述方式，卡装件增加了整个联接的机械弹性

- 将插座固定在线路板上
  - 插头和插座之间采用防震联接
- 可选择卡入或预装 - 都是合适的解决方案：

- 采用耐磨、精确的燕尾槽
- 采用耐磨型螺母
- 适用于所有进线方向

稳定性极高，用法简单：

- 适用于频繁拧紧的高负载
- 提供完整套件，便于选择

效果：焊点、触点和整个模块能更好的承受振动和拉伸等机械应力。

通用订货数据

类型	SLA BB12R OR	版本	产品数据	包装
订货号	<a href="#">1593450000</a>	PCB 接插件, 附件, 固定块, 橙色, 回路数: 1		盒装
GTIN (EAN)	4008190122164			
数量	100 Stück			
类型	SLA BB11R SW	版本	产品数据	包装
订货号	<a href="#">1692340000</a>	PCB 接插件, 附件, 固定块, 黑色, 回路数: 1		盒装
GTIN (EAN)	4008190864965			
数量	20 Stück			
类型	SLA BB12R SW	版本	产品数据	包装
订货号	<a href="#">1626880000</a>	PCB 接插件, 附件, 固定块, 黑色, 回路数: 1		盒装
GTIN (EAN)	4008190198213			
数量	100 Stück			
类型	SLA BB11R OR	版本	产品数据	包装
订货号	<a href="#">1604120000</a>	PCB 接插件, 附件, 固定块, 橙色, 回路数: 1		盒装
GTIN (EAN)	4008190182977			
数量	20 Stück			

防错插销



**只联接匹配的部件：在正确位置做正确连接。**

在生产工艺和运行过程中，防错插销和锁紧装置将联接件清晰对应

防错插销和锁紧装置在安装前或电缆装配过程中插入。魏德米勒的替代方案：在交货前，使用在线类别配置软件进行配置，预先完成编码。

不可能再在印刷线路板上出现错误安装以及联接件的误插。

优点：生产时无需查找缺陷，用户不会发生误操作。

通用订货数据

类型	BLZ/SL KO BK BX	版本	产品数据	包装
订货号	<a href="#">1545710000</a>	PCB 接插件, 附件, 防错插销, 黑色, 回路数: 1		盒装
GTIN (EAN)	4008190087142			
数量	50 Stück			

**BLC 5.08/04/180R OR BX**

**Weidmüller Interface GmbH & Co. KG**  
 Klingenbergstraße 26  
 D-32758 Detmold  
 Germany

www.weidmueller.com

附件

类型	BLZ/SL KO OR BX	版本	产品数据	包装
订货号	<a href="#">1573010000</a>	PCB 接插件, 附件, 防错插销, 橙色, 回路数: 1		盒装
GTIN (EAN)	4008190048396			
数量	100 Stück			

冷压接



提供可靠联接 - **CB/CS**系列冷压插针、插套。

采用RSV接插件和魏德米勒冷压插针、插套的组合, 确保其可以单独适应各种应用的特定要求。  
 根据系统的不同, 可提供以下产品特性:

- 插针利用3瓣式尖部确保安全居中
- 通过 4 个指定的接触点, 可实现高接触安全性
- 悬臂钢弹簧中的锁钩可以将触点安全固定在外壳中
- 提供两种长度的插针, 可用于实现提前接地功能
- 最多可插拔 100 次 (镀锡)
- 最多可插拔 500 次 (镀金)

魏德米勒提供的优质工具可确保加工过程的专业性。

通用订货数据

类型	DFFC 0.22-0.35 SN E	版本	产品数据	包装
订货号	<a href="#">1604250000</a>	PCB 接插件, 冷压接, 插针, 镀锡, 最大压接范围: 0.35 mm <sup>2</sup>		盒装
GTIN (EAN)	4008190042905			
数量	250 Stück			
类型	DFFC 1.5-2.5 SN E	版本	产品数据	包装
订货号	<a href="#">1567070000</a>	PCB 接插件, 冷压接, 插针, 镀锡, 最大压接范围: 2.5 mm <sup>2</sup>		盒装
GTIN (EAN)	4008190059071			
数量	250 Stück			
类型	DFFC 0.5-1.0 SN E	版本	产品数据	包装
订货号	<a href="#">1567060000</a>	PCB 接插件, 冷压接, 插针, 镀锡, 最大压接范围: 1 mm <sup>2</sup>		盒装
GTIN (EAN)	4008190166991			
数量	250 Stück			
类型	DFFC 0.5-1.0 SN 3000	版本	产品数据	包装
订货号	<a href="#">1480000000</a>	PCB 接插件, 冷压接, 插针, 镀锡, 最大压接范围: 1 mm <sup>2</sup>		卷式
GTIN (EAN)	4008190179175			
数量	3,000 Stück			
类型	DFFC 0.22-0.35 SN 3000	版本	产品数据	包装
订货号	<a href="#">1604230000</a>	PCB 接插件, 冷压接, 插针, 镀锡, 最大压接范围: 0.35 mm <sup>2</sup>		盒装
GTIN (EAN)	4008190117498			
数量	3,000 Stück			
类型	DFFC 1.5-2.5 SN 2500	版本	产品数据	包装
订货号	<a href="#">1480100000</a>	PCB 接插件, 冷压接, 插针, 镀锡, 最大压接范围: 2.5 mm <sup>2</sup>		盒装
GTIN (EAN)	4008190100414			
数量	2,500 Stück			

## BLC 5.08/04/180R OR BX

Weidmüller Interface GmbH & Co. KG  
Klingenbergstraße 26  
D-32758 Detmold  
Germany

www.weidmueller.com

## 附件

## ... 用于魏德米勒DFF和ZRV端头



## 用于压接/冲压插针的压接工具

- 自锁设计保证精准压接
- 误操作时带释放功能
- 固定挡块可保证端头的精确放置位置。

## 通用订货数据

类型	HTF DFF	版本
订货号	<a href="#">9014140000</a>	压接工具, 端头的压接工具, 0.22mm <sup>2</sup> , 2.5mm <sup>2</sup> , B-Crimp
GTIN (EAN)	4008190297305	
数量	1 Stück	