



## SDA系列產品概覽

**執行企業標準**

**自帶傳感器安裝溝槽**  
缸體周邊帶有傳感器槽，安裝傳感器方便

**活塞杆端型式多樣**  
內牙型      外牙型

**多缸徑多行程可選**  
12、16、20、25、32、40、50、63、80、100等缸徑可選  
每種缸徑分別對應多種規格行程，方便選用

**緊湊型結構**  
緊湊型結構，有效節省安裝空間  
缸體與後蓋、活塞與活塞杆採用鉚合結構，緊湊可靠

**多種規格氣缸可選**

SDA: 超薄氣缸 (復動型)	
SSA: 超薄氣缸 (單動伸出型)	
STA: 超薄氣缸 (單動引入型)	
SDAD: 超薄氣缸 (雙軸復動型)	
SDAJ: 緊湊型氣缸 (雙軸復動行程可調型)	
SDAT: 超薄氣缸 (復動多位置型)	
SDAW: 超薄氣缸 (雙軸復動多位置型)	

## 氣缸理論出力表

單位：牛頓 (N)

氣缸內徑	活塞杆外徑	作動方式	受壓面積 (mm <sup>2</sup> )	空氣壓力(MPa)							
				0.1	0.2	0.3	0.4	0.5	0.6	0.7	
12	6	伸出單動	113.1	-	12.6	23.9	35.2	46.5	57.9	69.2	
		引入單動	84.8	-	7.0	15.4	23.9	32.4	40.9	49.4	
		復動	伸出	113.1	-	22.6	33.9	45.2	56.5	67.9	79.2
			拉側	84.8	-	17.0	25.4	33.9	42.4	50.9	59.4
16	6	伸出單動	201.1	-	20.2	40.3	60.4	80.5	100.6	120.7	
		引入單動	172.8	-	14.6	31.8	49.1	66.4	83.7	101.0	
		復動	伸出	201.1	-	40.2	60.3	80.4	100.5	120.6	140.7
			拉側	172.8	-	34.6	51.8	69.1	86.4	103.7	121.0
20	8	伸出單動	314.2	-	39.8	71.2	102.7	134.1	165.5	196.9	
		引入單動	263.9	-	29.8	56.2	82.6	108.9	135.3	161.7	
		復動	伸出	314.2	-	62.8	94.2	125.7	157.1	188.5	219.9
			拉側	263.9	-	52.8	79.2	105.6	131.9	158.3	184.7
25	10	伸出單動	490.9	-	69.7	118.8	167.8	216.9	266.0	315.1	
		引入單動	412.3	-	54.0	95.2	136.4	177.7	218.9	260.1	
		復動	伸出	490.9	-	98.2	147.3	196.3	245.4	294.5	343.6
			拉側	412.3	-	82.5	123.7	164.9	206.2	247.4	288.6
32	12	伸出單動	804.2	-	105.3	185.8	266.2	346.6	427.0	507.5	
		引入單動	691.2	-	82.7	151.8	221.0	290.1	359.2	428.3	
		復動	伸出	804.2	-	160.8	241.3	321.7	402.1	482.5	563.0
			拉側	691.2	-	138.2	207.3	276.5	345.6	414.7	483.8

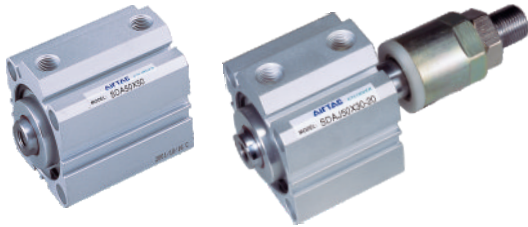
氣缸內徑	活塞杆外徑	作動方式	受壓面積 (mm <sup>2</sup> )	空氣壓力(MPa)							
				0.1	0.2	0.3	0.4	0.5	0.6	0.7	
40	16	伸出單動	1256.6	-	168.6	294.3	420.0	545.6	671.3	796.9	
		引入單動	1055.6	-	128.4	234.0	339.5	445.1	550.6	656.2	
		復動	伸出	1256.6	125.7	251.3	377.0	502.7	628.3	754.0	879.6
			拉側	1055.6	105.6	211.1	316.7	422.2	527.8	633.3	738.9
50	20	伸出單動	1963.5	89.3	285.7	482.0	678.4	874.7	1071.1	1267.4	
		引入單動	1649.3	57.9	222.9	387.8	552.7	717.7	882.6	1047.5	
		復動	伸出	1963.5	196.3	392.7	589.0	785.4	981.7	1178.1	1374.4
			拉側	1649.3	164.9	329.9	494.8	659.7	824.7	989.6	1154.5
63	20	伸出單動	3117.2	135.7	447.4	759.2	1070.9	1382.6	1694.3	2006.1	
		引入單動	2803.1	104.3	384.6	664.9	945.2	1225.5	1505.9	1786.2	
		復動	伸出	3117.2	311.7	623.4	935.2	1246.9	1558.6	1870.3	2182.1
			拉側	2803.1	280.3	560.6	840.9	1121.2	1401.5	1681.9	1962.2
80	25	復動	5026.5	502.7	1005.3	1508.0	2010.6	2513.3	3015.9	3518.6	
		拉側	4535.7	453.6	907.1	1360.7	1814.3	2267.8	2721.4	3175.0	
100	32	復動	7854.0	785.4	1570.8	2356.2	3141.6	3927.0	4712.4	5497.8	
		拉側	7049.7	705.0	1409.9	2114.9	2819.9	3524.9	4229.8	4934.8	

## 安裝與使用(通用性)

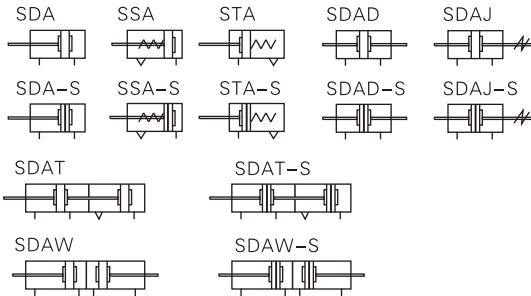


- 1、工作中負載有變化時，應選用輸出力充裕的氣缸；
- 2、在高溫或者腐蝕性條件下，應選用相應的耐高溫或耐腐蝕性氣缸；
- 3、在濕度大，粉塵多，或者有水滴、油塵、焊渣的場合，氣缸應採取相應的防護措施；
- 4、氣缸接入管道前，必須清除管道內臟物，防止雜物進入氣缸內；
- 5、氣缸使用介質應經過40 μm以上濾芯過濾後方可使用；
- 6、因氣缸前蓋及活塞均較短，一般行程不可選擇太大；
- 7、在低溫環境下，應採取抗凍措施，防止系統中的水分凍結；
- 8、氣缸在工作過程中應盡可能避免受到側向載荷，以維持氣缸的正常工作和使用壽命；
- 9、氣缸拆下長時間不使用，要注意表面防銹，進排氣口應加防塵堵塞帽，特別注意：前、後蓋不可自行拆卸。





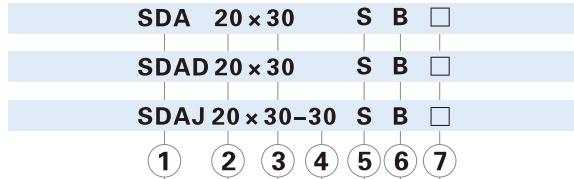
### 符號



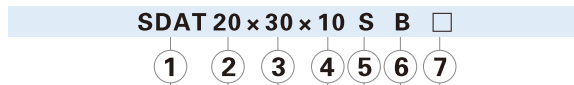
### 產品特性

- 1、執行企業標準；
- 2、缸體與後蓋，活塞與活塞杆採用鉚合結構，緊湊可靠；
- 3、缸體內徑滾壓處理後再作硬質氧化處理，耐磨、耐久性好；
- 4、活塞密封採用異型雙向密封結構，尺寸緊湊，有儲油功能；
- 5、緊湊型結構，能有效節省安裝空間；
- 6、缸體周邊帶有傳感器槽，安裝傳感器方便；
- 7、多種規格的氣缸型式可供選擇。

### 成品訂購碼



① 規格代號	② 缸徑	③ 行程	④ 調整行程	⑤ 磁石代號	⑥ 活塞杆牙型	⑦ 牙型代碼 [注2]
SDA: 超薄氣缸(復動型)	12 16 20 25 32 40 50 63 80 100	詳見行程列表	無此代碼	空白: 不附磁石 S: 附磁石	空白: 內牙型 B: 外牙型	空白: PT牙
SSA: 超薄氣缸(單動伸出型) [注1]	12 16 20 25					
STA: 超薄氣缸(單動引入型)	32 40 50 63					
SDAD: 超薄氣缸(雙軸復動型)	12 16 20 25 32 40 50 63 80 100					
SDAJ: 超薄氣缸(雙軸復動行程可調型)	12 16 20 25 32 40 50 63 80 100					



① 規格代號	② 缸徑	③ 行程1	④ 行程2	⑤ 磁石代號	⑥ 活塞杆牙型	⑦ 牙型代碼 [注2]
SDAT: 超薄氣缸(復動多位置型)	12 16 20 25 32 40 50 63 80 100	詳見行程列表	詳見行程列表	空白: 不附磁石 S: 附磁石	空白: 內牙型 B: 外牙型	空白: PT牙
SDAW: 超薄氣缸(雙軸復動多位置型)	12 16 20 25 32 40 50 63 80 100					

[注1] 單動伸出型是指通氣時活塞杆伸出，前置彈簧被壓縮，斷氣時活塞杆在彈簧復位力作用下縮回復位；

單動引入型是指通氣時活塞杆縮回，後置彈簧被壓縮，斷氣時活塞杆在彈簧復位力作用下伸出復位。

[注2] 當接管為M5牙時，此項代碼為空。

### 規格

內徑(mm)	12	16	20	25	32	40	50	63	80	100
動作型式	復動型									
	單動伸出型、單動引入型									
工作介質	空氣(經40 μm以上濾網過濾)									
使用壓力範圍	復動型: 0.15~1.0MPa(22~145psi)(1.5~10.0bar)									
	單動型: 0.2~1.0MPa(28~145psi)(2.0~10.0bar)									
保證耐壓力	1.5MPa(215psi)(15bar)									
工作溫度 °C	-20~70									
使用速度範圍 mm/s	復動型: 30~500 單動型: 50~500									
行程公差範圍 mm	行程 ≤ 100 +1.0 行程 > 100 +1.5									
緩衝型式	防撞墊									
接管口徑 [注]	M5 × 0.8			PT1/8			PT1/4		PT3/8	

[注] 接管牙型有PT牙可供選擇；另：傳感器的選配詳見P401頁。

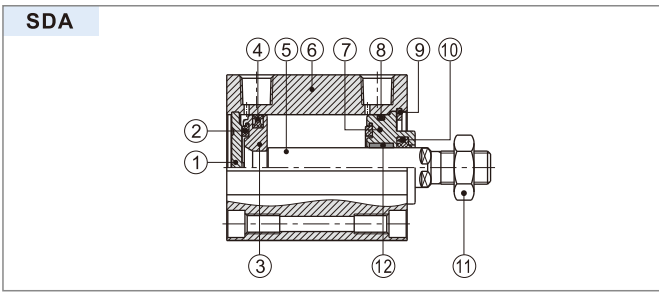
### 行程

內徑(mm)		標準行程(mm)	最大行程
12	復動	5 10 15 20 25 30 35 40 45 50	50
	不附磁	5 10 15 20 25 30 35 40 45 50 55 60	60
16	單動	5 10 15 20 25 30	30
	復動	5 10 15 20 25 30 35 40 45 50 55 60 65 70 75 80 85 90	90
20	不附磁	5 10 15 20 25 30 35 40 45 50 55 60 65 70 75 80 85 90 100	100
	單動	5 10 15 20 25 30	30
25	復動	5 10 15 20 25 30 35 40 45 50 55 60 65 70 75 80 85 90 100 110 120	120
	不附磁	5 10 15 20 25 30 35 40 45 50 55 60 65 70 75 80 85 90 100 110 120 130	130
32	單動	5 10 15 20 25 30	30
	復動	5 10 15 20 25 30 35 40 45 50 55 60 65 70 75 80 85 90 100 110 120	120
40	不附磁	5 10 15 20 25 30 35 40 45 50 55 60 65 70 75 80 85 90 100 110 120 130	130
	單動	5 10 15 20 25 30	30
50	復動	5 10 15 20 25 30 35 40 45 50 55 60 65 70 75 80 85 90 100 110 120	120
	不附磁	5 10 15 20 25 30 35 40 45 50 55 60 65 70 75 80 85 90 100 110 120 130	130

[注]

- 1、在容許行程範圍內，當行程>最大行程時，作非標處理，其它特殊行程請與本公司聯繫；
- 2、最大行程範圍內的非標行程以上一級標準行程改制而成，其外形尺寸為上一級標準行程氣缸的外形尺寸。如行程為23的非標行程氣缸是由標準行程為25的標準氣缸改制而成，其外形尺寸與其相同。

### 內部結構及主要零件材質

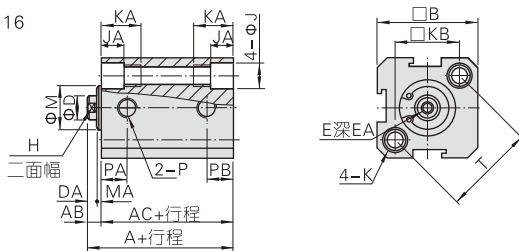


序號	名稱	材質	序號	名稱	材質
1	後蓋	無(Φ12、16)鋁合金(其它)	7	前蓋	鋁合金
2	防撞墊(環)	NBR	8	O型環	NBR
3	活塞	黃銅(Φ12、16)鋁合金(其它)	9	C形扣環	彈簧鋼
4	活塞O令	NBR	10	前蓋O令	NBR
5	活塞杆	S45C鍍硬鉻研磨棒	11	六角螺帽	碳鋼
6	本體	鋁合金	12	襯套	無(Φ12~32)/耐磨材料(其它)

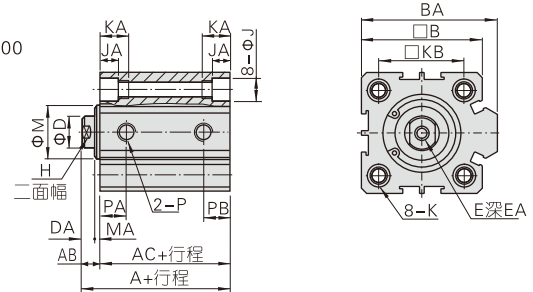
### 外部規格

#### SDA

Φ12、Φ16



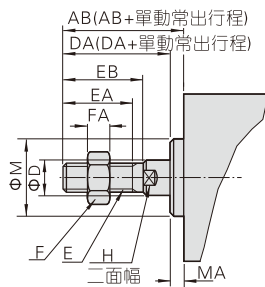
Φ20~Φ100



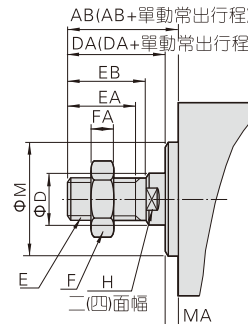
內徑符號	A		AC		B	BA	D	DA	E	EA	H	J	JA	K	KA	KB	M	MA	P	PA		PB		T	
	標準	附磁	標準	附磁																St=5	St>5	St=5	St>5		
12	22	32	5	17	27	25	-	6	4	M3×0.5	6	5	6.5	4.5	M5×0.8 通孔:Φ4.2	12	16.3	10.2	1	M5×0.8	7.5	7.5	5	5	23
16	24	34	5.5	18.5	28.5	29	-	6	4	M3×0.5	6	5	6.5	4.5	M5×0.8 通孔:Φ4.2	12	19.8	11	1.5	M5×0.8	8	8	5	5.5	28
20	25	35	5.5	19.5	29.5	34	36	8	4	M4×0.7	8	6	6.5	4.5	M5×0.8 通孔:Φ4.2	14	24	13	1.5	M5×0.8	8	9	5	5.5	-
25	27	37	6	21	31	40	42	10	4	M5×0.8	10	8	8.2	5.5	M6×1.0 通孔:Φ5.2	15	28	17	2	M5×0.8	9	9	5.5	5.5	-
32	31.5	41.5	7	24.5	34.5	44	50	12	4.5	M6×1.0	12	10	8.2	5.5	M6×1.0 通孔:Φ5.2	16	34	22	2.5	PT1/8	9	9	6.5	9	-
40	33	43	7	26	36	52	58.5	16	4	M8×1.25	12	14	10.5	6.5	M8×1.25 通孔:Φ6.7	20	40	28	3	PT1/8	9.5	9.5	7.5	7.5	-
50	37	47	9	28	38	62	71.5	20	5	M10×1.5	15	17	10.5	6.5	M8×1.25 通孔:Φ6.7	25	48	38	4	PT1/4	8	10.5	8	10.5	-
63	41	51	9	32	42	75	84.5	20	5	M10×1.5	15	17	10.5	6.5	M8×1.25 通孔:Φ6.7	25	60	40	4	PT1/4	9.5	12	9.5	11	-
80	52	62	11	41	51	94	104	25	6	M14×1.5	20	22	17	11	M12×1.75 通孔:Φ10.4	25	74	45	5	PT3/8	11.5	14.5	11.5	14.5	-
100	63	73	12	51	61	114	124	32	7	M18×1.5	20	27	19	13	M14×2.0 通孔:Φ12.4	30	90	55	5	PT3/8	16	20.5	16	20.5	-

### 外牙型尺寸

Φ12、Φ16



Φ20~Φ100



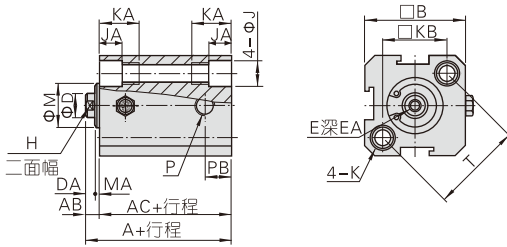
內徑符號	AB	D	DA	E	EA	EB	F	FA	H	M	MA	
											SDAD\SDAJ	其它
12	17	6	16	M5×0.8	10	12	8	4	5	10.2	1	1
16	17.5	6	16	M5×0.8	10	12	8	4	5	11	1.5	1.5
20	20.5	8	19	M6×1.0	13	15	10	5	6	13	1.5	1.5
25	23	10	21	M8×1.25	15	17	12	6	8	17	2	2
32	25	12	22	M10×1.25	15	18	17	6	10	22	3	2.5
40	35	16	32	M14×1.5	25	28	19	8	14	28	3	3
50	37	20	33	M18×1.5	25	28	27	11	17	38	4	4
63	37	20	33	M18×1.5	25	28	27	11	17	40	4	4
80	44	25	39	M22×1.5	30	33	32	13	22	45	5	5
100	50	32	45	M26×1.5	35	38	36	13	27	55	5	5

# 超薄氣缸

## SDA系列

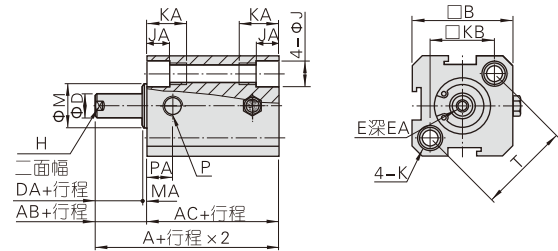
### SSA

φ12、φ16

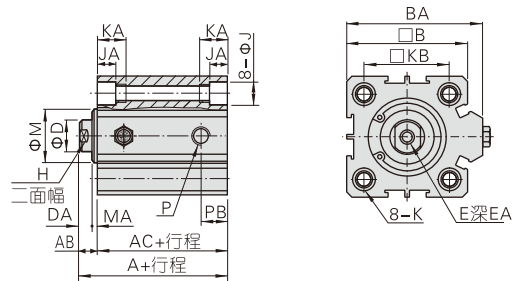


### STA

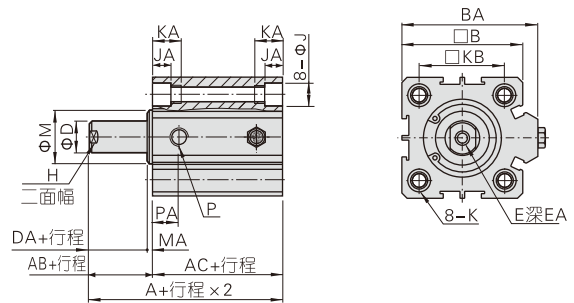
φ12、φ16



φ20~φ63



φ20~φ63



內徑符號	A(標準)		A(附磁)		AB	AC(標準)		AC(附磁)		B	BA
	St≤10	St>10	St≤10	St>10		St≤10	St>10	St≤10	St>10		
12	32	42	42	52	5	27	37	37	47	25	-
16	34	44	44	54	5.5	28.5	38.5	38.5	48.5	29	-
20	35	45	45	55	5.5	29.5	39.5	39.5	49.5	34	36
25	37	47	47	57	6	31	41	41	51	40	42
32	41.5	51.5	51.5	61.5	7	34.5	44.5	44.5	54.5	44	50
40	43	53	53	63	7	36	46	46	56	52	58.5
50	47	57	57	67	9	38	48	48	58	62	71.5
63	51	61	61	71	9	42	52	52	62	75	84.5

內徑符號	D	DA	E	EA	H	J	JA	K	KA	KB	M	MA	P	PA	PB	T
12	6	4	M3×0.5	6	5	6.5	4.5	M5×0.8 通孔:Φ4.2	12	16.3	10.2	1	M5×0.8	7.5	5	23
16	6	4	M3×0.5	6	5	6.5	4.5	M5×0.8 通孔:Φ4.2	12	19.8	11	1.5	M5×0.8	8	5.5	28
20	8	4	M4×0.7	8	6	6.5	4.5	M5×0.8 通孔:Φ4.2	14	24	13	1.5	M5×0.8	9	5.5	-
25	10	4	M5×0.8	10	8	8.2	5.5	M6×1.0 通孔:Φ5.2	15	28	17	2	M5×0.8	9	5.5	-
32	12	4	M6×1.0	12	10	8.2	5.5	M6×1.0 通孔:Φ5.2	16	34	22	2.4	PT1/8	9	9	-
40	16	4	M8×1.25	12	14	10.5	6.5	M8×1.25 通孔:Φ6.7	20	40	28	3	PT1/8	9.5	7.5	-
50	20	5	M10×1.5	15	17	10.5	6.5	M8×1.25 通孔:Φ6.7	25	48	38	4	PT1/4	10.5	10.5	-
63	20	5	M10×1.5	15	17	10.5	6.5	M8×1.25 通孔:Φ6.7	25	60	40	4	PT1/4	12	11	-

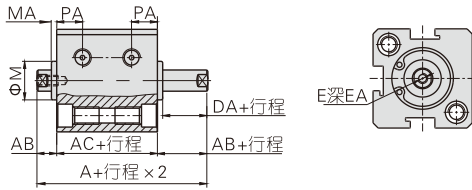
[注] 外身尺寸請參考P142頁。

# 超薄氣缸

## SDA系列

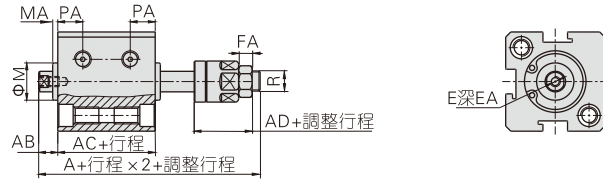
### SDAD

φ12、φ16

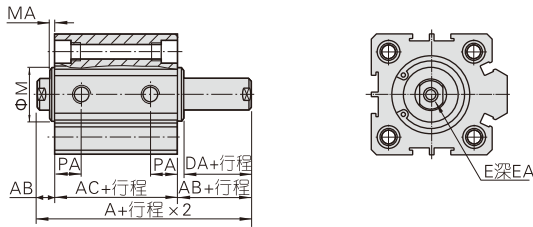


### SDAJ

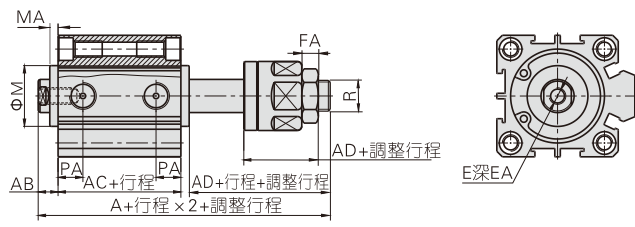
φ12、φ16



φ20~φ100



φ20~φ100



內徑符號	A		AB	AC		DA
	標準	附磁		標準	附磁	
12	27	37	5	17	27	4
16	29.5	39.5	5.5	18.5	28.5	4
20	30.5	40.5	5.5	19.5	29.5	4
25	33	43	6	21	31	4
32	38.5	48.5	7	24.5	34.5	4
40	40	50	7	26	36	4
50	46	56	9	28	38	5
63	50	60	9	32	42	5
80	63	73	11	41	51	6
100	75	85	12	51	61	7

內徑符號	A		AB	AC		AD	E
	標準	附磁		標準	附磁		
12	40	50	5	17	27	17	M3×0.5
16	42.5	52.5	5.5	18.5	28.5	17	M3×0.5
20	47.5	57.5	5.5	19.5	29.5	21	M4×0.7
25	54	64	6	21	31	25	M5×0.8
32	61.5	71.5	7	24.5	34.5	27	M6×1.0
40	64	74	7	26	36	28	M8×1.25
50	70	80	9	28	38	29	M10×1.5
63	74	84	9	32	42	29	M10×1.5
80	92.5	102.5	11	41	51	35.5	M14×1.5
100	110.5	120.5	12	51	61	42.5	M18×1.5

內徑符號	E	EA		M	MA	PA	
		St≤10	St>10			St=5	St>5
12	M3×0.5	6	6	10.2	1	5.5	6.3
16	M3×0.5	6	6	11	1.5	6.5	7.3
20	M4×0.7	8(St=5時6.5)		15	1.5	7.5	7.5
25	M5×0.8	10(St=5時7)		17	2	8	8
32	M6×1.0	8	12	22	3	8	9
40	M8×1.25	8	12	28	3	8	10
50	M10×1.5	8	15	38	4	8	10.5
63	M10×1.5	10	15	40	4	9.5	11.8
80	M14×1.5	13	20	45	5	11.5	14.5
100	M18×1.5	18	20	55	5	16	20.5

內徑符號	EA		FA	M	MA	PA		R
	St≤10	St>10				St=5	St>5	
12	6	6	4	10.2	1	5.5	6.3	M5×0.8
16	6	6	4	11	1.5	6.5	7.3	M5×0.8
20	8(St=5時6.5)		5	15	1.5	7.5	7.5	M6×1.0
25	10(St=5時7)		6	17	2	8	8	M8×1.25
32	8	12	6	22	3	8	9	M10×1.25
40	8	12	7	28	3	8	10	M12×1.25
50	8	15	8	38	4	8	10.5	M16×1.5
63	10	15	8	40	4	9.5	11.8	M16×1.5
80	13	20	10	45	5	11.5	14.5	M20×1.5
100	18	20	13.5	55	5	16	20.5	M27×2.0

[注] 未注明之尺寸與標準型相同。  
外牙尺寸請參考本P142頁。

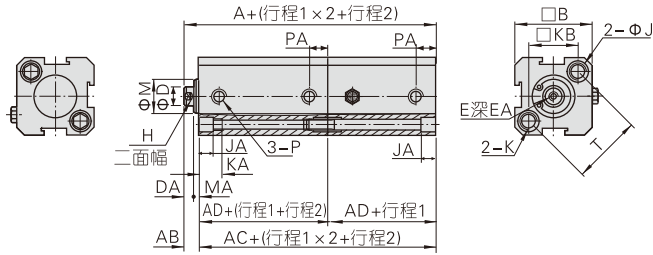
[注] 未注明之尺寸與標準型相同。  
外牙尺寸請參考本P142頁。

# 超薄氣缸

## SDA系列

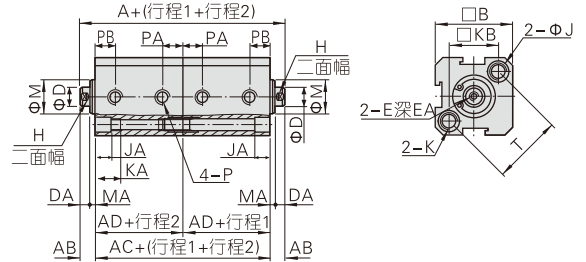
### SDAT

φ12、φ16

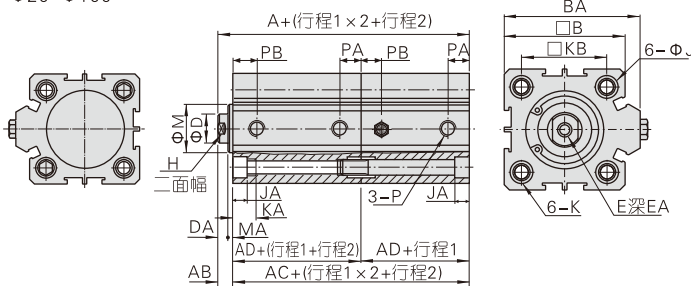


### SDAW

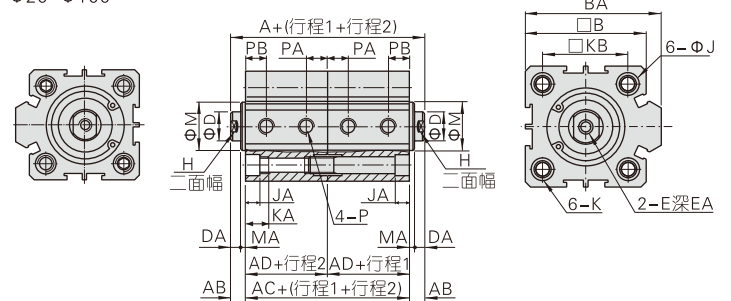
φ12、φ16



φ20~φ100



φ20~φ100



(注) 外牙尺寸請參考P142頁。

缸徑符號	A		AB	AC		AD		B	BA	D	DA
	標準	附磁		標準	附磁	標準	附磁				
12	39	59	5	34	54	17	27	25	-	6	4
16	42.5	62.5	5.5	37	57	18.5	28.5	29	-	6	4
20	44.5	64.5	5.5	39	59	19.5	29.5	34	36	8	4
25	48	68	6	42	62	21	31	40	42	10	4
32	56	76	7	49	69	24.5	34.5	44	50	12	4
40	59	79	7	52	72	26	36	52	58.5	16	4
50	65	85	9	56	76	28	38	62	71.5	20	5
63	73	93	9	64	84	32	42	75	84.5	20	5
80	93	113	11	82	102	41	51	94	104	25	6
100	114	134	12	102	122	51	61	114	124	32	7

缸徑符號	E	EA	H	J	JA	K		KA
						標準	附磁	
12	M3×0.5	6	5	6.5	4.5	M5×0.8 通孔:Φ4.2	12	12
16	M3×0.5	6	5	6.5	4.5	M5×0.8 通孔:Φ4.2	12	12
20	M4×0.7	8	6	6.5	4.5	M5×0.8 通孔:Φ4.2	14	14
25	M5×0.8	10	8	8.2	5.5	M6×1.0 通孔:Φ5.2	15	15
32	M6×1.0	12	10	8.2	5.5	M6×1.0 通孔:Φ5.2	16	16
40	M8×1.25	12	14	10.5	6.5	M8×1.25 通孔:Φ6.7	20	20
50	M10×1.5	15	17	10.5	6.5	M8×1.25 通孔:Φ6.7	25	25
63	M10×1.5	15	17	10.5	6.5	M8×1.25 通孔:Φ6.7	25	25
80	M14×1.5	20	22	17	11	M12×1.75 通孔:Φ10.4	25	25
100	M18×1.5	20	27	19	13	M14×2.0 通孔:Φ12.4	30	30

缸徑符號	KB	M	MA	P	PA		PB	
					St=5	St>5	St=5	St>5
12	16.3	10.2	1	M5×0.8	5	5	7.5	7.5
16	19.8	11	1.5	M5×0.8	5	5.5	8	8
20	24	13	1.5	M5×0.8	5	5.5	8	9
25	28	17	2	M5×0.8	5.5	5.5	9	9
32	34	22	2.5	PT1/8	6.5	9	9	9
40	40	28	3	PT1/8	7.5	7.5	9.5	9.5
50	48	38	4	PT1/4	8	10.5	8	10.5
63	60	40	4	PT1/4	9.5	11	9.5	12
80	74	45	5	PT3/8	11.5	14.5	11.5	14.5
100	90	55	5	PT3/8	16	20.5	16	20.5

(注) 外牙尺寸請參考P142頁。

缸徑符號	A		AB	AC		AD		B	BA	D	DA
	標準	附磁		標準	附磁	標準	附磁				
12	44	64	5	34	54	17	27	25	-	6	4
16	48	68	5.5	37	57	18.5	28.5	29	-	6	4
20	50	70	5.5	39	59	19.5	29.5	34	36	8	4
25	54	74	6	42	62	21	31	40	42	10	4
32	63	83	7	49	69	24.5	34.5	44	50	12	4
40	66	86	7	52	72	26	36	52	58.5	16	4
50	74	94	9	56	76	28	38	62	71.5	20	5
63	82	102	9	64	84	32	42	75	84.5	20	5
80	104	124	11	82	102	41	51	94	104	25	6
100	126	146	12	102	122	51	61	114	124	32	7

缸徑符號	E	EA	H	J	JA	K		KA
						標準	附磁	
12	M3×0.5	6	5	6.5	4.5	M5×0.8 通孔:Φ4.2	12	12
16	M3×0.5	6	5	6.5	4.5	M5×0.8 通孔:Φ4.2	12	12
20	M4×0.7	8	6	6.5	4.5	M5×0.8 通孔:Φ4.2	14	14
25	M5×0.8	10	8	8.2	5.5	M6×1.0 通孔:Φ5.2	15	15
32	M6×1.0	12	10	8.2	5.5	M6×1.0 通孔:Φ5.2	16	16
40	M8×1.25	12	14	10.5	6.5	M8×1.25 通孔:Φ6.7	20	20
50	M10×1.5	15	17	10.5	6.5	M8×1.25 通孔:Φ6.7	25	25
63	M10×1.5	15	17	10.5	6.5	M8×1.25 通孔:Φ6.7	25	25
80	M14×1.5	20	22	17	11	M12×1.75 通孔:Φ10.4	25	25
100	M18×1.5	20	27	19	13	M14×2.0 通孔:Φ12.4	30	30

缸徑符號	KB	M	MA	P	PA		PB	
					St=5	St>5	St=5	St>5
12	16.3	10.2	1	M5×0.8	5	5	7.5	7.5
16	19.8	11	1.5	M5×0.8	5	5.5	8	8
20	24	13	1.5	M5×0.8	5	5.5	8	9
25	28	17	2	M5×0.8	5.5	5.5	9	9
32	34	22	2.5	PT1/8	6.5	9	9	9
40	40	28	3	PT1/8	7.5	7.5	9.5	9.5
50	48	38	4	PT1/4	8	10.5	8	10.5
63	60	40	4	PT1/4	9.5	11	9.5	12
80	74	45	5	PT3/8	11.5	14.5	11.5	14.5
100	90	55	5	PT3/8	16	20.5	16	20.5