



喷漆循环水处理一体机

一、基本原理

通过污水泵将循环水池内含高浓度油漆的污水吸入集中反应系统，漆渣的去粘是通过协调机械系统以及化学去粘剂的共同作用来实现的。该系统兼容了悬浮和漂浮的化学及物理过程，节省了化学药剂的使用量。采用垂直分离设计使可漂浮的漆渣能在水面聚集，再通过刮渣系统将喷漆残渣传送到收集容器或二次脱水装置内。经过处理后清洁的循环水在重力作用下返回循环水槽，循环使用。此设备不使用过滤介质，可有效的降低操作运行成本。

二、经济效益

1. 节省漆雾凝聚剂（AB剂）用量，提高药剂反应效率；
2. 节省人工捞渣工资开支；
3. 节省废水排放处理费用；
4. 漆渣脱水减重节省危废处理费用；
5. 减少人工清理池底淤泥费用；
6. 降低管道、水泵堵塞风险，降低维修费用；

三、工艺流程图

该设备为旁入式循环处理，因此不需要改造喷房水帘柜或是循环水池，将设备放置在喷房或是水池边

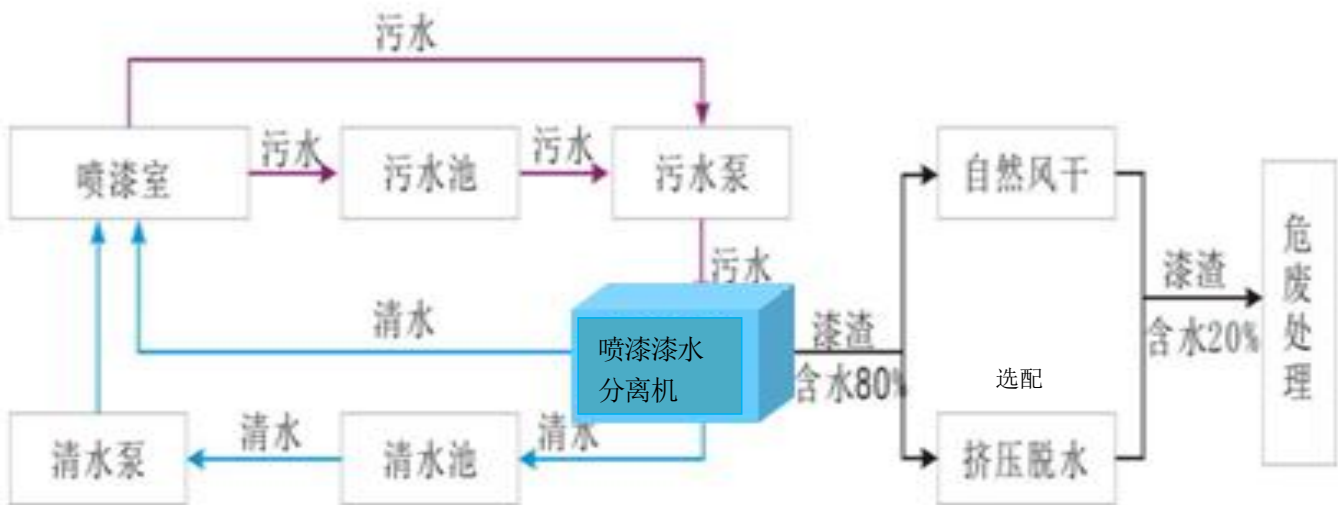




上即可；

工作流程

设备自带潜水式污水泵，将污水泵放在喷房或是水池的污水排放口即可，污水经设备反应后漆渣和水完全分离，处理后的干净水通过管道排至喷房或水池的水泵吸水口。漆渣漂浮在水面上，通过自动刮渣系统将漆渣收集在漆渣小车或者是油漆桶内。配有挤压脱水设备的客户直接将漆渣送入挤压脱水装置内，通过设备挤压，将漆渣内多余的水分挤出，降低漆渣含水率。



循环处理后，水池内的水会越来越干净，污水中只要含有漆渣就会被清理出来，这样水质一直保持比较清洁的状态，有效防止水泵和管道堵塞，无需换水，无需清理池底漆渣。

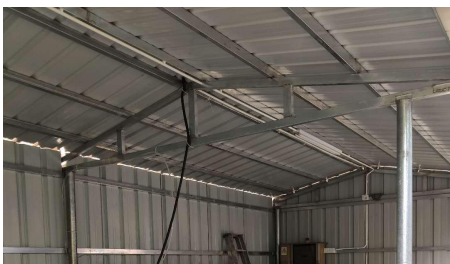
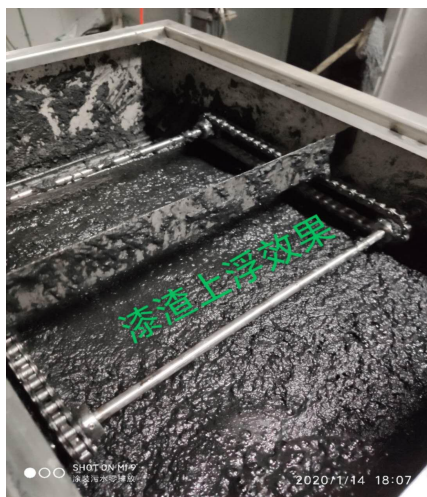
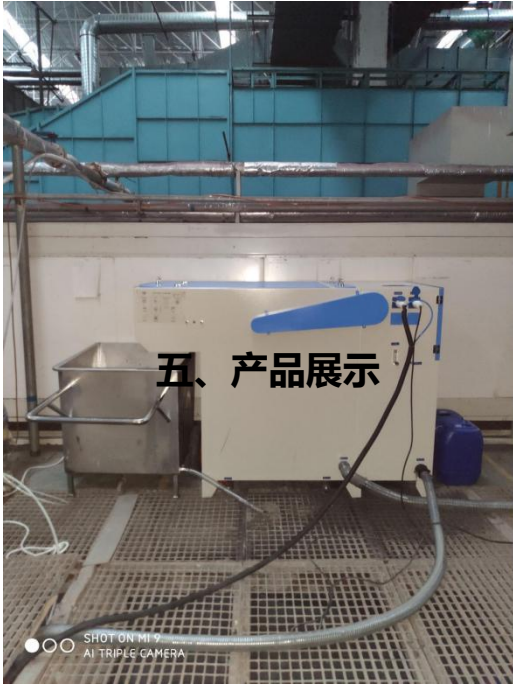
四、行业应用

该设备可应用在含有油漆的废水处理。常见的有湿式喷房的循环水处理，废气处理喷淋塔的废水处理，水性漆清洗设备产生的废水等领域。

- 喷房水帘柜循环水处理、大循环水池、废气处理喷淋塔循环水处理；
- 水性漆，油性漆废水均可适用；
- 适用行业：汽车车辆，农业装备，家具，机械等有涂装喷漆的行业；
- 印刷行业清洗设备产生的废水；

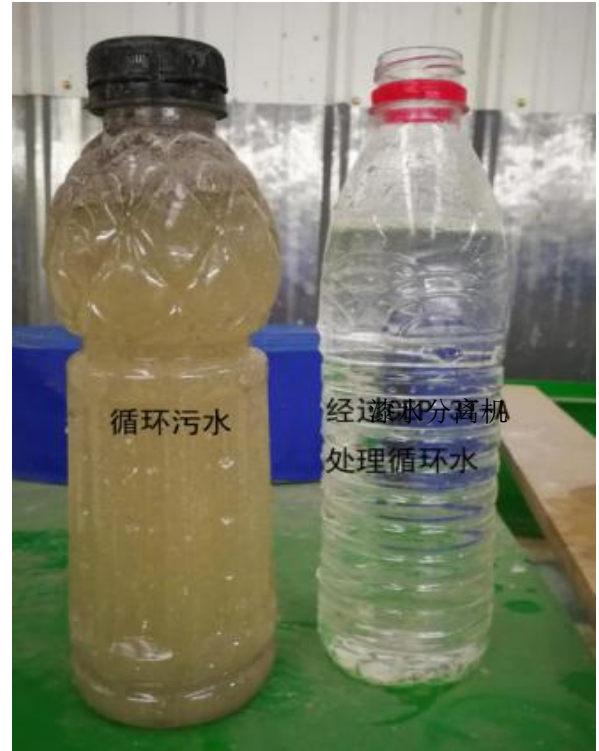


西安星河涂装专注涂装前处理与涂装污水处理，让水更清，实现零排放！





六、处理前后对比图



西安星河涂装工程有限公司 项目联系人：庞留钰 13991354851