

以诚待人 以信立企
Treat others integrity
To establish the credit enterprise

企业简介 COMPANY INFO

上海锐沪电气设备有限公司是一家专业机柜机箱生产商。公司人员拥有多年钣金制造行业经验，“优秀满意的服务，高端品质的保证，以客户满意为第一，坚守承诺，不辜负客户信任”是公司一直以来贯彻的经营理念。公司可承接来样制造，按图加工，个性化订制，技术上门支持等，主要经营生产电气控制柜（威图样式机柜）、配电箱、控制箱、配电箱、吊壁箱（悬臂箱）、接线盒、操作台；公司拥有先进的设备，丰富的人力技术资源，产品涉及：汽车、光伏、太阳能、核电、物流、食品、制药、自动化生产线、通讯网络、航天、航空、计算机、网络、污水环保、广播电视、自动控制、控制系统、监控系统等工程以及其它众多领域。客户满意，质量优先是我们的第一准则，诚信、创新引领科技企业，文化、自信、自律、自立、自强；为客户提供高质量和最大的价值、专业的产品和服务，以真诚和实力赢得客户的理解、尊重和信任；员工：信任员工，为员工提供良好、合理的薪酬福利，为员工提供成长和发展的空间，为员工提供发展的平台，并把它建立在客户满意的基础上。



上海锐沪电气有限公司
ShangHaiRuiHuElectric CO.,LTD

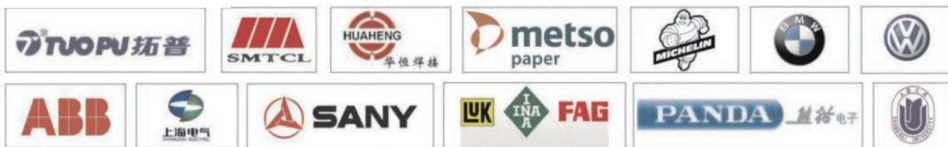


扫码关注

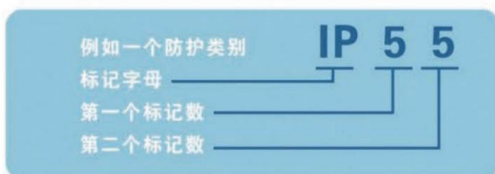
上海锐沪电气有限公司

- 仿威图机柜
- 悬臂控制箱
- 温控系列
- 附件系列

产品选型手册



IP防护类别 是用2个数字标记的



接触保护盒外来物保护等级—第1个标记数字

第1个标记数字	防护范围 名称	说明
0	无防护	
1	防护50mm直径和更大的外来物	探测器，球体直径为50mm不应完全进入
2	防护12.5mm直径和更大的外来物	探测器，球体直径为12.5mm不应完全进入
3	防护2.5mm直径和更大的外来物	探测器，球体直径为2.5mm不应完全进入
4	防护1.0mm直径和更大的外来物	探测器，球体直径为1.0mm不应完全进入
5	防护灰尘	不可能完全阻止灰尘进入，但是灰尘的进入量不应超过这样的数量，即对装置或者安全造成损害
6	防尘封闭	箱体内在20毫巴的低压时不应侵入灰尘

接触保护盒外来物保护等级—第2个标记数字

第2个标记数字	防护范围 名称	说明
0	无防护	
1	水滴防护	垂直下落的水滴不应引起损害
2	箱体倾斜15°时，防护水滴	箱体内任何一侧倾斜15°时，垂直落地的水滴不应引起损害
3	防护溅出的水	以60°角从垂直线两侧溅出的水不应引起损害
4	防护喷水	以每个方向对准箱体的射水都不应引起损害
5	防护射水	
6	防护强射水	
7	防护短时间浸入水中	箱体在标准压力下短时间浸入水中时，不应有能引起有害作用的水量侵入箱体内
8	防护长时间浸入水中	箱体必须在由制造厂和用户协商定出的条件下长期浸入水中，不应有能引起有害作用的水量浸入，但这些条件必须比标记数字7所规定的更复杂

目录 Contents

机箱系列

KL/BKL接线盒系列	1
AE/BAE挂壁箱系列	2

机柜系列

PS/BPS组合柜	3
ES/BES独立式控制柜	5
PC豪华电脑柜	7

悬臂系列

44/60系列轻型悬臂组件	13
55/75系列中型悬臂组件	17
8080系列中重型悬臂组件	21
悬臂箱定制表	25
RHCP系列悬臂控制箱	26

温控系列

机柜空调	36
FKL66系列风扇机过滤	46
温控器，加热器	49

机柜附件系列

机柜附件	50
------	----

客户案例

客户案例	52
------	----



KL接线盒

材料:冷轧钢板/不锈钢

表面处理:箱体和门板磷化底涂处理,外部为粉末涂层,可分RAL7032或RAL7035两种织纹(标准色,可定制),

安装板:镀锌

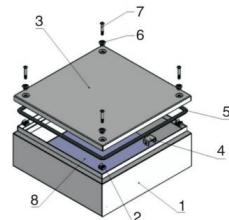
防护等级:IP56(按GB4205-1993)

标准配置:门板、箱体、密封条、接地套件、安装板、门锁

钢板厚度:箱体:1.5mm(可选2.0mm) 门板:2.0mm

安装板:标配2.5mm(可选3.0)

KL/BKL 装配图



序号	接线盒零件名称
1	箱体
2	M5卡簧螺母
3	面板
4	几型支架
5	PU发泡密封胶条
6	螺钉塑料套管
7	M5十字半圆头螺钉
8	安装板



KL 系列订货规格表

* 可定制非标产品

序号	订货号 (KL)	订货号 (KL)	订货号 (BKL)	宽度	高度	深度
1	KL151508.510	KL151508.210	BKL151508.110	150	150	80
2	KL151512.510	KL151512.210	BKL151512.110	150	150	120
5	KL202012.510	KL202012.210	BKL202012.110	200	200	120
6	KL302012.510	KL302012.210	BKL302012.110	300	200	120
7	KL302015.510	KL302015.210	BKL302015.110	300	200	150
8	KL302021.510	KL302021.210	BKL302021.110	300	200	210
9	KL383021.510	KL383021.210	BKL383021.110	380	300	210
10	KL383821.510	KL383821.210	BKL383821.110	380	380	210

AE机箱系列

材料:冷轧钢板/不锈钢

表面处理:箱体和门板磷化底涂处理,外部为粉末涂层,可分RAL7032或RAL7035两种织纹(标准色,可定制),安装板镀锌

防护等级:IP56(按GB4205-1993)

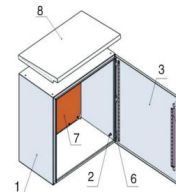
标准配置:门板、箱体、密封条、接地套件、安装板、门锁、运输吊环(可选)

钢板厚度:箱体:1.5mm(可选2.0mm)

门板:2.0mm

安装板:标配2.5mm(可选3.0)

AE/BAE装配图



序号	挂壁箱零件名称
1	箱体
2	接地螺栓
3	门板
4	门板加强筋/支架
5	门铰孔
6	门铰链
7	安装板
8	防雨棚



AE 系列订货规格表

* 可定制非标产品

序号	订货号 (AE)	订货号 (AE)	订货号 (BAE)	宽度	高度	深度
1	AE203012.510	AE203012.210	BAE203012.110	200	300	120
2	AE203021.510	AE203021.210	BAE203021.110	200	300	210
3	AE304021.510	AE304021.210	BAE304021.110	300	400	210
4	AE383021.510	AE383021.210	BAE383021.110	380	300	210
5	AE383821.510	AE383821.210	BAE383821.110	380	380	210
6	AE405021.510	AE405021.210	BAE405021.110	400	500	210
7	AE386021.510	AE386021.210	BAE386021.110	380	600	210
8	AE505021.510	AE505021.210	BAE505021.110	500	500	210
9	AE606021.510	AE606021.210	BAE606021.110	600	600	210
10	AE607621.510	AE607621.210	BAE607621.110	600	760	210
11	AE607635.510	AE607635.210	BAE607635.110	600	760	350

组合控制柜工艺特点及性能：

- 组合式控制柜，适宜并柜使用
- 暗铰链，不会突出在门框内和柜中，易于安装，脱换门板也便捷
- 门板离地约25mm，保证开门顺畅●独特的九折独特的九折型材整体焊接而成的主体框架确保柜体的高强度
- 特殊的门板方管加强系统可以用螺丝固定在门板上，便于拆卸
- 柜底配有3块活动进线地板 可脱卸互换开通使用，易于电缆导入和加工
- 框架上密布的25mm 间距模数孔确保安装的灵活性、通用性
- 可选3.0镀锌安装板上塑料滑块可通过柜底导轨从正面推入柜内，且两边有U型折边使安装板更牢固和更便于搬运

PS机柜系列



材料：优质冷轧板/不锈钢

表面处理：箱体和门板磷化底涂处理，外部为粉末涂层，颜色可分RAL7032和RAL7035两种织纹（标准色，可定制）

防护等级:IP54 (按GB4205-1993)

钢板厚度:

框架：九折型材1.5mm

门板：2.0mm

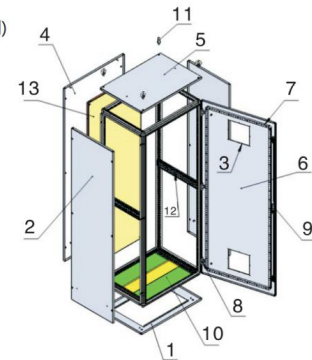
背板、侧板：1.5mm

安装板：2.5mm (可选3.0mm)

标准配置：前门（单门或双门）、背板、安装板、柜体、密封条、门锁、侧板(可选)

可选配置：防雨棚 通风顶罩 照明灯 风扇或空调 文件袋 电脑托架 门支撑 纵梁 横梁 底座 接地线

PS/BPS装配图



序号	PS/BPS机柜零件名称
1	底板
2	侧板
3	风机孔
4	后背板
5	顶板
6	门板
7	方管加强筋
8	门铰链
9	门锁
10	三段式进线底板
11	M12吊环
12	纵梁
13	安装板



PS 系列订货规格表 * 可定制非标产品

序号	订货号 (PS)	侧板订货号 (PS)	订货号 (BPS)	侧板订货号 (BPS)	宽度	高度	深度
1	PS6016400	PS16400	BPS6016400	BPS16400	600	1600	400
2	PS6016400	PS16500	BPS6016500	BPS16500	600	1600	500
3	PS6018400	PS18400	BPS6018400	BPS18400	600	1800	400
4	PS6018500	PS18500	BPS6018500	BPS18500	600	1800	500
5	PS6018600	PS18600	BPS6018600	BPS18600	600	1800	600
6	PS6020600	PS20600	BPS6020600	BPS20600	600	2000	600
7	PS6020800	PS20800	BPS6020800	BPS20800	600	2000	800
8	PS6022600	PS22600	BPS6022600	BPS22600	600	2200	600
9	PS8018400	PS18400	BPS8018400	BPS18400	800	1800	400
10	PS8018500	PS18500	BPS8018500	BPS18500	800	1800	500
11	PS8018600	PS18600	BPS8018600	BPS18600	800	1800	600
12	PS8020500	PS20500	BPS8020500	BPS20500	800	2000	500
13	PS8020600	PS20600	BPS8020600	BPS20600	800	2000	600
14	PS8020800	PS20800	BPS8020800	BPS20800	800	2000	800
15	PS8022600	PS22600	BPS8022600	BPS22600	800	2200	600
16	PS1018400	PS18400	BPS1018400	BPS18400	1000	1800	400
17	PS1018500	PS18500	BPS1018500	BPS18500	1000	1800	500
18	PS1018600	PS18600	BPS1018600	BPS18600	1000	1800	600
19	PS1020500	PS20500	BPS1020500	BPS20500	1000	2000	500
20	PS1020600	PS20600	BPS1020600	BPS20600	1000	2000	600
21	PS1020800	PS20800	BPS1020800	BPS20800	1000	2000	800
22	PS1022600	PS22600	BPS1022600	BPS22600	1000	2200	600
23	PS1218400	PS18400	BPS1218400	BPS18400	1200	1800	400
24	PS1218500	PS18500	BPS1218500	BPS18500	1200	1800	500
25	PS1218600	PS18600	BPS1218600	BPS18600	1200	1800	600
26	PS1220500	PS20500	BPS1220500	BPS22500	1200	2200	500
27	PS1220600	PS20600	BPS1220600	BPS22600	1200	2200	600
28	PS1220800	PS20800	BPS1220800	BPS22800	1200	2200	800

独立控制柜工艺特点及性能：

- 独立式电柜，不适宜并柜使用
- 门板离地约25mm，保证开门顺畅
- 五折型材整体焊接而成的主体框架能确保柜体强度高和防护等级达到IP55
- 特殊的门板方管加强系统可以用螺丝固定在门板上，便于拆卸
- 柜底配有3块活动进线地板 可脱卸互换开通使用，易于电缆导入和加工
- 框架上密布的25mm 间距模数孔确保安装的灵活性、通用性
- 可选3.0镀锌安装板上塑料滑块可通过柜底导轨从正面推入柜内，且两边有U型折边使安装板更牢固和更便于搬运

ES独立机柜



材料：优质冷轧板/不锈钢

表面处理：箱体和门板磷化底涂处理，外部为粉末涂层，颜色可分RAL7032和RAL7035两种纹织(标准色，可定制)

防护等级：IP54 (按GB4205-1993)

钢板厚度：

框架：五折1.5mm

门板：2.0mm

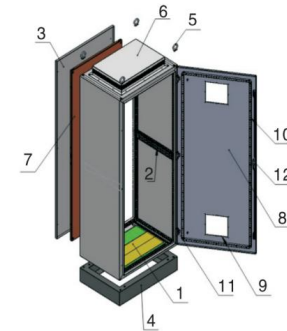
背板、侧板：1.5mm

安装板：2.5mm (可选3.0mm)

标准配置：前门(单门或双门)、背板、安装板、柜体、密封条、门锁

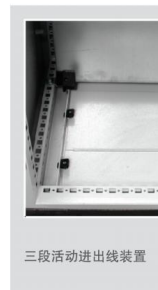
可选配置：防雨棚 通风顶罩 照明灯 风扇或空调 文件袋 电脑托架 门支撑 纵梁 横梁 底座 接地线

ES/BES装配图



序号	独立机柜零件名称
1	三段式进线底板
2	纵梁
3	后背板
4	固定底座
5	M12吊环
6	风机顶罩
7	安装板
8	门板
9	风机孔
10	方管加强筋
11	门铰链
12	门锁

ES 系列订货规格表			* 可定制非标产品			
序号	订货号 (ES)	订货号 (ES)	订货号 (BES)	宽度	高度	深度
1	ES6016400	ES6016400	BES6016400	600	1600	400
2	ES6016500	ES6016500	BES6016500	600	1600	500
3	ES6018400	ES6018400	BES6018400	600	1800	400
4	ES6018500	ES6018500	BES6018500	600	1800	500
5	ES6018600	ES6018600	BES6018600	600	1800	600
6	ES6020600	ES6020600	BES6020600	600	2000	600
7	ES6020800	ES6020800	BES6020800	600	2000	800
8	ES6022600	ES6022600	BES6022600	600	2200	600
9	ES8018400	ES8018400	BES8018400	800	1800	400
10	ES8018500	ES8018500	BES8018500	800	1800	500
11	ES8018600	ES8018600	BES8018600	800	1800	600
12	ES8020500	ES8020500	BES8020500	800	2000	500
13	ES8020600	ES8020600	BES8020600	800	2000	600
14	ES8020800	ES8020800	BES8020800	800	2000	800
15	ES8022600	ES8022600	BES8022600	800	2200	600
16	ES1018400	ES1018400	BES1018400	1000	1800	400
17	ES1018500	ES1018500	BES1018500	1000	1800	500
18	ES1018600	ES1018600	BES1018600	1000	1800	600
19	ES1020500	ES1020500	BES1020500	1000	2000	500
20	ES1020600	ES1020600	BES1020600	1000	2000	600
21	ES1020800	ES1020800	BES1020800	1000	2000	800
22	ES1022600	ES1022600	BES1022600	1000	2200	600
23	ES1218400	ES1218400	BES1218400	1200	1800	400
24	ES1218500	ES1218500	BES1218500	1200	1800	500
25	ES1218600	ES1218600	BES1218600	1200	1800	600
26	ES1220500	ES1220500	BES1220500	1200	2200	500
27	ES1220600	ES1220600	BES1220600	1200	2200	600
28	ES1220800	ES1220800	BES1220800	1200	2200	800



三段活动进出线装置



五折结构框架



加强方管与A3资料盒



PC 订货规格表

*可定制非标产品

序号	订货号 (RAL7032)	订货号 (RAL7035)	宽	高	深
1	PC601660032	PC601660035	600	1600	600
2	PC601680032	PC601680035	600	1600	800
3	PC801660032	PC801660035	800	1600	600
4	PC801680032	PC801680035	800	1600	800
5	PC601860032	PC601860035	600	1800	600
6	PC601880032	PC601880035	600	1800	800
7	PC801860032	PC801860035	800	1800	600
8	PC801880032	PC801880035	800 <td 1800	800	
9	PC602060032	PC602060035	600	2000	600
10	PC602080032	PC602080035	600	2000	800
11	PC802060032	PC802060035	800	2000	600
12	PC802080032	PC802080035	800	2000	800

产品特点 Features of products

- RAL7035的主体配合RAL5018的装饰条彰显柜体
 高端品质
- 监视区配有无反射安全玻璃确保安全可靠
- 九折型材的框架确保内部安装的灵活便利
- 前下柜门配用豪华摇把锁，检修门配用标准平面锁，
 搭配合理体现柜体设计人性化
- 极具人性化设计的键盘鼠标系统彰显柜体品质

PC豪华电脑柜



材料：优质冷轧钢板

表面处理：箱体和门板磷化底涂处理，外部为粉末涂层，颜色可分RAL7032和RAL7035两种织纹(标准色，可定制)

防护等级：IP54 (按GB4205-1993)

钢板厚度：

框架：九折型材1.5mm

门板：2.0mm 铝合金装饰条

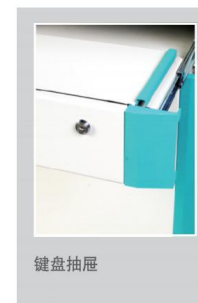
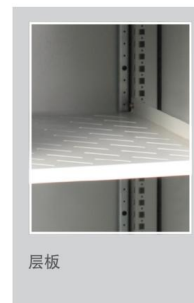
背板、侧板：1.5mm

安装板：2.5mm (可选3.0mm)

标准配置：前门（单门或双门）、背板、安装板、柜体、密封胶、门锁、侧板(可选)

可选配置：照明灯 风扇或空调 文件袋 电脑托架 门支撑 纵梁 横梁 底座 接地线，脚轮

提供服务：免费开孔 设计方案



操作台(三段式)



材料：冷轧钢板/不锈钢

表面处理：机柜磷化底涂处理，机柜外部为粉末涂层，颜色可分RAL7032和RAL7035两种织纹（颜色可定制），安装板则为镀锌

防护等级：IP54 (按GB4205-1993)

防护等级：IP54(按GB4205-1993)

钢板厚度：

箱体: 1.5mm 门板: 2.0mm

操作台面：2.0mm

安装板：2.5mm可选3.0

标准配置：前单(双)门、操作台面、柜体、安装板、门锁、密封条、液压支撑

可选配置：照明灯 风扇或空调 文件袋门支撑底座 接地线 底座



水平台面液压支撑
Hydraulic support
for horizontal
console surface



PU发泡密封条
PU foam sealing strip



后上门内部固定
The back upper
door internal fixation



上台体安装板
the upper
console mounting
plate

斜面操作台工艺特点及性能：

- 人性化的结构设计美观大方
- 操作台面可向上掀起配液压支撑杆固定
- 铰链装于门框与柜内中易于安装且脱卸门板也很方便
- 前后单(双)门离地很高约为25mm，确保开门的顺畅和便利

AP-S 系列订货规格表

* 可定制非标产品

序号	订货号 (AP-S)	订货号 (AP-S)	订货号 (BAP-S)	宽度	高度	深度
1	AP-S601350.510	AP-S601350.210	BAP-S601350.110	600	960	400/480
2	AP-S801350.510	AP-S801350.210	BAP-S801350.110	800	960	400/480
3	AP-S101350.510	AP-S101350.210	BAP-S101350.110	1000	960	400/480
4	AP-S121350.510	AP-S121350.210	BAP-S121350.110	1200	960	400/480

操作台(斜面式)



材料：冷轧钢板

表面处理：机柜磷化底涂处理，机柜外部为粉末涂层，颜色可分RAL7032和

RAL7035两种织纹（颜色可定制），安装板则为镀锌

防护等级：IP54（按GB4205-1993）

防护等级：IP54（按GB4205-1993）

钢板厚度：

箱体：1.5mm 门板：2.0mm

操作台面：2.0mm

安装板：2.5mm可选3.0

标准配置：前单(双)门、操作台面、柜体、安装板、门锁、密封条、液压支撑

可选配置：照明灯 风扇或空调 文件袋门支撑底座 接地线 底座

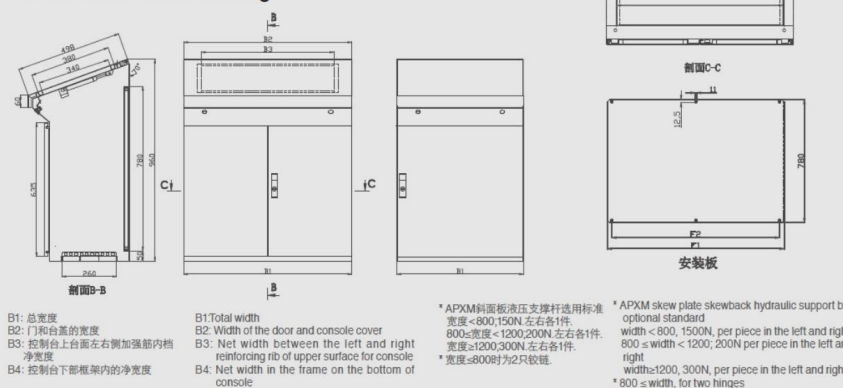
工艺特点及性能：

- 人性化的结构设计美观大方
- 操作台面可向上掀起配液压支撑杆固定
- 铰链装于门框与柜内中易于安装且脱卸门板也很方便
- 前后单(双)门离地很高约为25mm，确保开门的顺畅和便利

AP-X 系列订货规格表

* 可定制非标产品

序号	订货号 (AP-X)	订货号 (AP-X)	订货号 (BAP-X)	宽度	高度	深度
1	AP-X609640.510	AP-X609640.210	BAP-X609640.110	600	960	400/480
2	AP-X809640.510	AP-X809640.210	BAP-X809640.110	800	960	400/480
3	AP-X109640.510	AP-X109640.210	BAP-X109640.110	1000	960	400/480
4	AP-X129640.510	AP-X129640.210	BAP-X129640.110	1200	960	400/480

APXM系列细节图
APXM series detail drawing

操作箱及悬臂系列



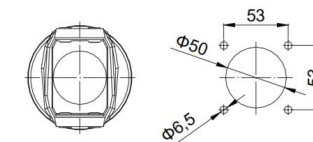
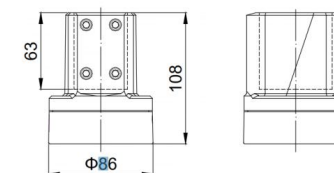
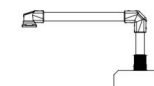
4460系列 轻型悬臂组件



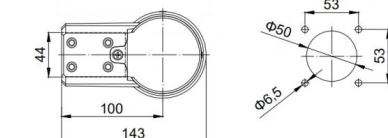
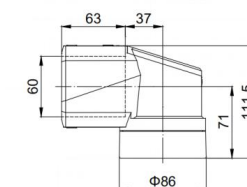
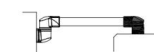
该系列轻型悬臂组件配合44x60m铝管，用于悬挂或支撑小型控制箱体。铝管表面采用喷塑处理，组件全部采用铝合金压铸工艺制造，在保证强度及合理的结构下，更注重了外观的特有风格。



品名：箱体连接件
订货号：**440.6.090.00**
重量：0.9kg
材料：压铸铝合金
可水平旋转 0-320°

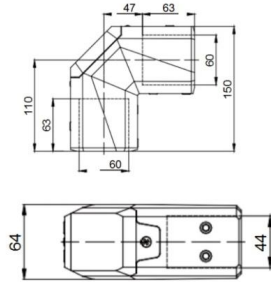


品名：90° 箱体连接件
订货号：**440.6.150.00**
重量：1.1kg
材料：压铸铝合金
可水平旋转 0-320°

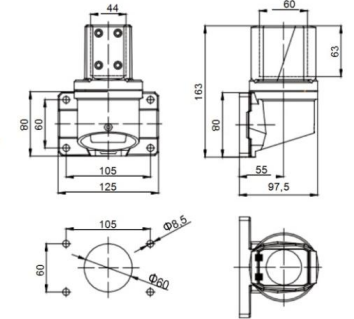




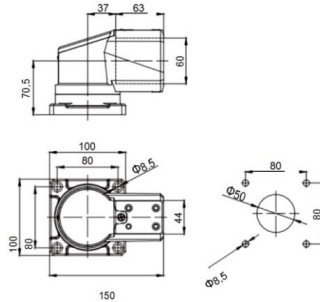
品名：90°转角
订货号：440.6.100.00
重量：1.06kg
材料：压铸铝合金



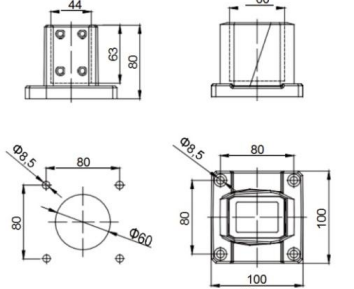
品名：垂直墙座
订货号：440.6.170.00
重量：1.17kg
材料：压铸铝合金可水平旋转0-320°



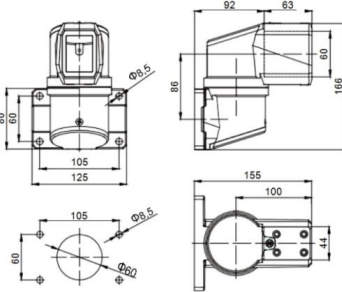
品名：顶座
订货号：440.6.120.00
重量：1.13kg
材料：压铸铝合金可水平旋转0-320°



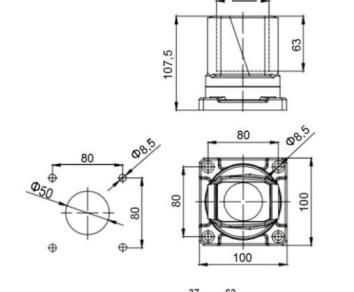
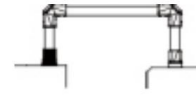
品名：底座
订货号：440.6.140.00
重量：0.5kg
材料：压铸铝合金



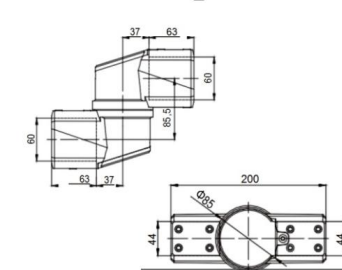
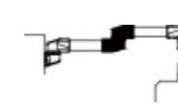
品名：水平墙座
订货号：440.6.110.00
重量：1.36kg
材料：压铸铝合金可水平旋转0-320°



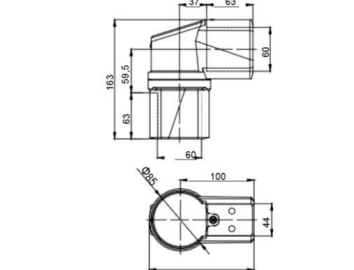
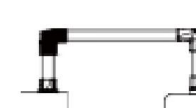
品名：可旋转底座
订货号：440.6.180.00
重量：0.94kg
材料：压铸铝合金可水平旋转0-320°



品名：中间连接件
订货号：440.6.130.00
重量：1.52kg
材料：压铸铝合金可水平旋转0-320°

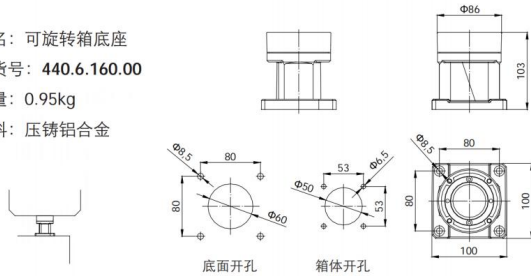


品名：可旋转90°转角
订货号：440.6.190.00
重量：1.32kg
材料：压铸铝合金可水平旋转0-320°

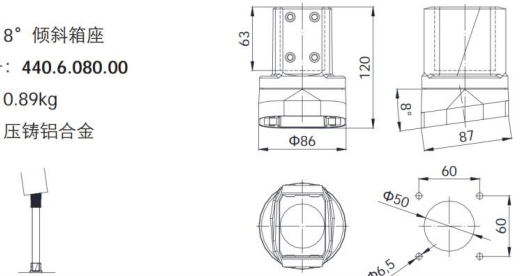




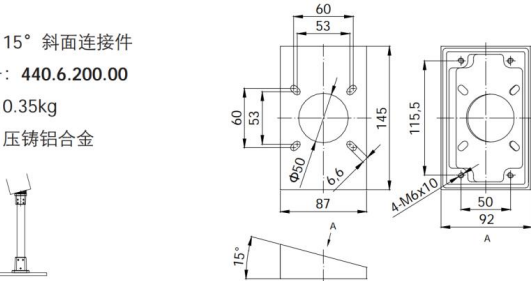
品名：可旋转箱底座
 订货号：440.6.160.00
 重量：0.95kg
 材料：压铸铝合金



品名：8° 倾斜箱座
 订货号：440.6.080.00
 重量：0.89kg
 材料：压铸铝合金

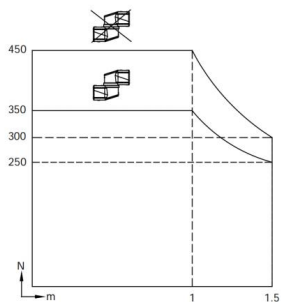
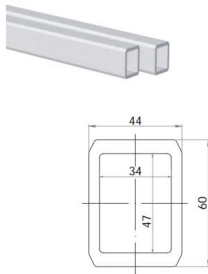


品名：15° 斜面连接件
 订货号：440.6.200.00
 重量：0.35kg
 材料：压铸铝合金



4460铝管规格表(配4460轻型悬臂)：

铝管长度	订货号
0.25 m	440.6.025.70
0.5 m	440.6.050.70
1 m	440.6.100.70
1.5 m	440.6.150.70
2 m	440.6.200.70



5575系列 中型悬臂组件



该系列中型悬臂组件配合55x75mm铝管，用于悬挂或支撑控制箱体。铝管表面采用喷塑处理，组件全部采用铝合金压铸工艺制造，在保证强度及合理的结构下，更注重了外观的特有风格。



品名：箱体连接件
 订货号：550.7.090.00
 重量：1.8kg
 材料：压铸铝合金



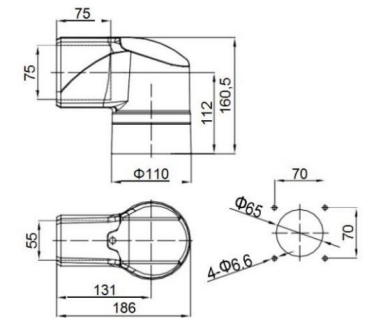
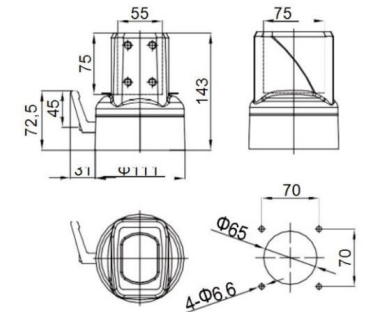
可水平旋转0-320°



品名：90°箱体连接件
 订货号：550.7.150.00
 重量：2.6kg
 材料：压铸铝合金

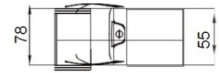
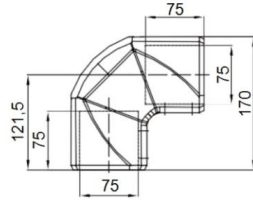
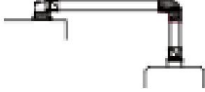


可水平旋转0-320°

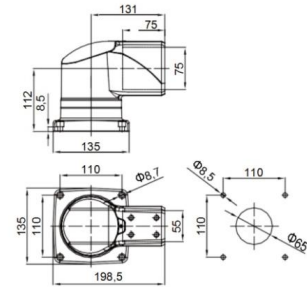
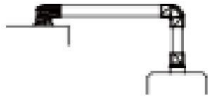




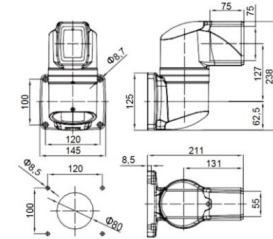
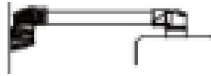
品名：90°转角
 订货号：550.7.100.00
 重量：1.3kg
 材料：压铸铝合金



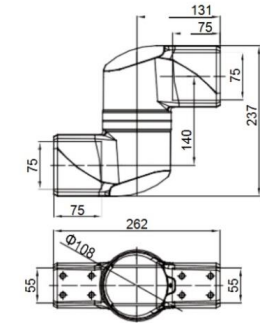
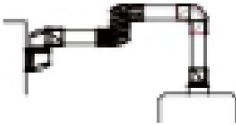
品名：顶座
 订货号：550.7.120.00
 重量：2.7kg
 材料：压铸铝合金
 可水平旋转0-320°可限位（请咨询）



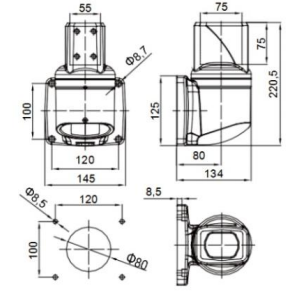
品名：水平墙座
 订货号：550.7.110.00
 重量：3.3kg
 材料：压铸铝合金
 可水平旋转0-320°可限位（请咨询）



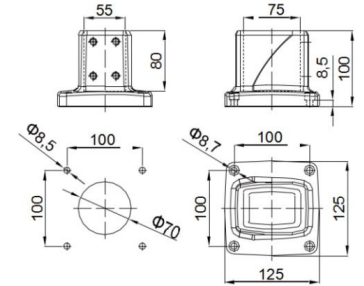
品名：中间连接件
 订货号：550.7.130.00
 重量：3.4kg
 材料：压铸铝合金可水平旋转0-320。



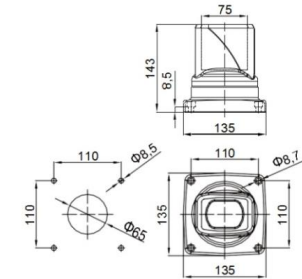
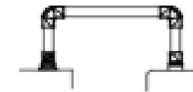
品名：垂直墙座
 订货号：550.7.170.00
 重量：2.6kg
 材料：压铸铝合金可水平旋转0-320°



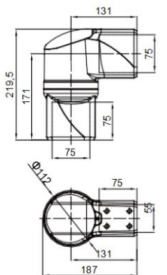
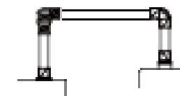
品名：底座
 订货号：550.7.140.00
 重量：0.83kg
 材料：压铸铝合金



品名：可旋转底座
 订货号：550.7.180.00
 重量：2.0kg
 材料：压铸铝合金可水平旋转0-320°

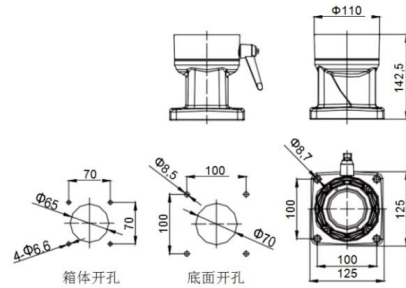
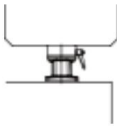


品名：可旋转90° 转角
 订货号：550.7.190.00
 重量：2.7kg
 材料：压铸铝合金可水平旋转0-320°

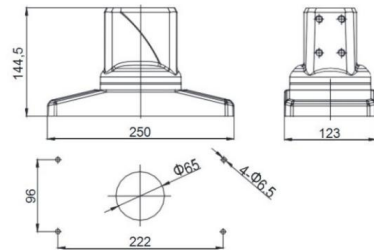




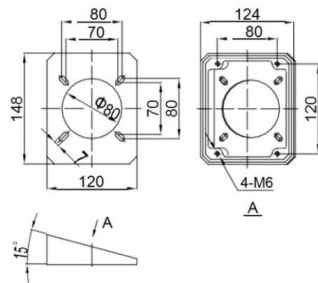
品名：可旋转箱底座
 订货号：550.7.160.00
 重量：1.9kg
 材料：压铸铝合金



品名：防颤箱座
 订货号：550.7.080.00
 重量：2.56kg
 材料：压铸铝合金

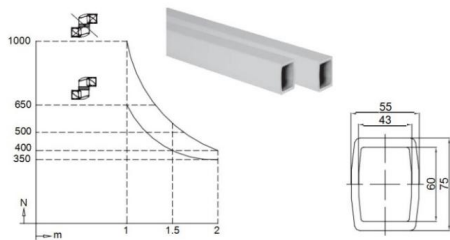


品名：15°斜面连接件
 订货号：800.8.160.00
 重量：0.45kg
 材料：压铸铝合金



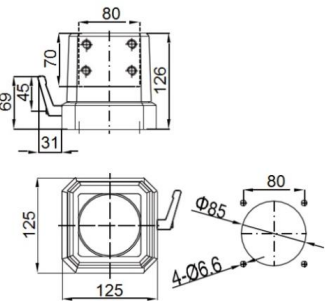
5575铝管规格表(配5575中型悬臂)：

铝管长度	订货号
0.25 m	550.7.025.70
0.5 m	550.7.050.70
1 m	550.7.100.70
1.5 m	550.7.150.70
2 m	550.7.200.70

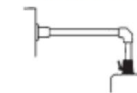


8080系列 中重型悬臂组件

该系列经济型悬臂组件配合80x80mm钢管用于悬挂或支撑控制箱体。设计中充分考虑了各个组件的材料和结构的合理性，提升了各个组件的刚性，从而保证了整个悬臂或支撑系统的强度。

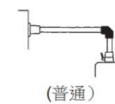
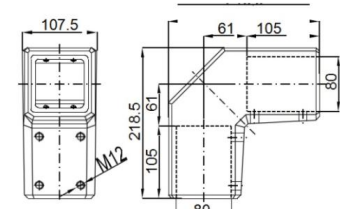


品名：箱体连接件
 订货号：800.8.090.00
 重量：2.5kg
 材料：压铸铝合金
 可水平旋转0-320°



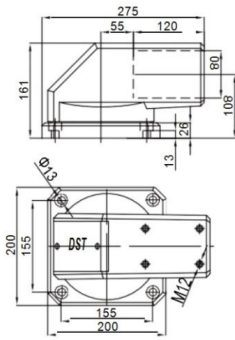
品名：90°转角
 订货号：800.8.100.00
 重量：3.5kg
 材料：压铸铝合金

品名：90°重型转角
 订货号：800.8.100.01
 重量：7.2kg
 材料：铸钢

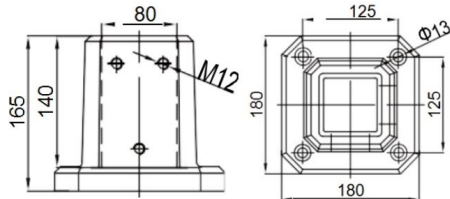
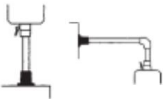




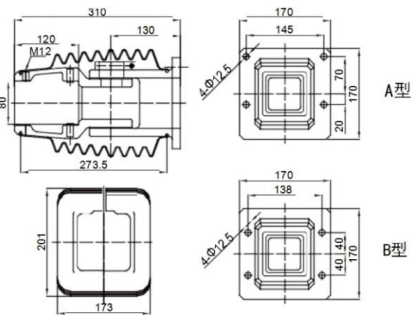
品名：顶座
 订货号：800.8.120.00
 重量：17kg
 材料：铸钢可水平旋转0-320°



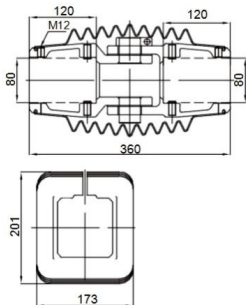
品名：底座
 订货号：800.8.140.00
 重量：12kg
 材料：铸钢不可旋转



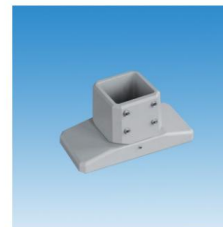
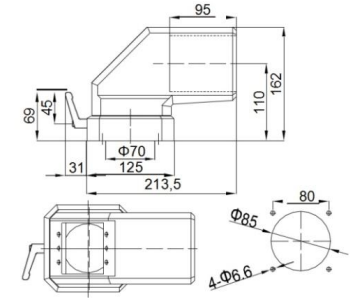
品名：墙座
 订货号(A型)：800.8.110.00
 订货号(B型)：800.8.110.01
 重量：15kg
 材料：铸钢
 可水平旋转0-180°



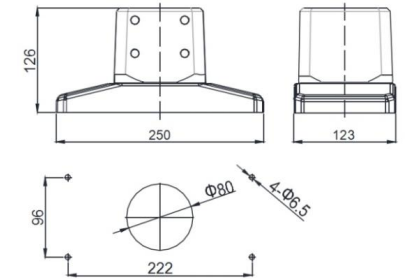
品名：中间连接件
 订货号：800.8.130.00
 重量：15kg
 材料：铸钢
 可水平旋转0-180°



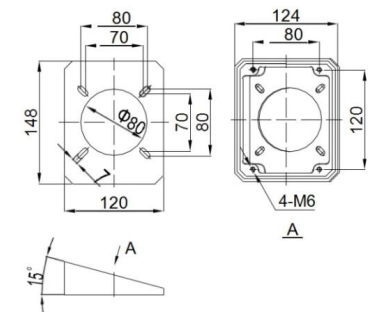
品名：90°箱体连接件
 订货号：800.8.150.00
 重量：2.5kg
 材料：压铸铝合金
 可水平旋转0-320°



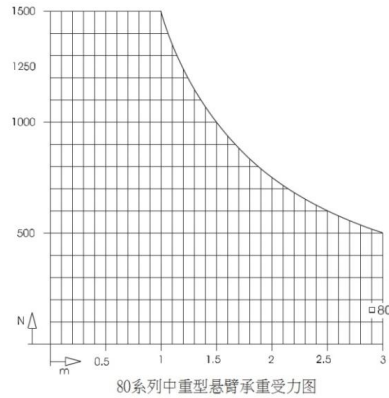
品名：防颤箱座
 订货号：800.8.080.00
 重量：2.56kg
 材料：压铸铝合金



品名：15°斜面连接件
 订货号：800.8.160.00
 重量：0.45kg
 材料：压铸铝合金



悬臂箱选型图



80钢管规格表(配80中重型悬臂)

铝管长度	订货号
0.5 m	800.8.050.80
1 m	800.8.100.80
1.5m	800.8.150.80
2m	800.8.200.80
2.5m	800.8.250.80
3m	800.8.300.80

注：钢管壁厚5mm

80系列中重型悬臂承受力图

注：钢管壁厚5mm立柱，是为标准悬臂组件无法实现的结构而定制的辅助支撑配件，全部采用钢管和钢板通过焊接而成，灰白色外表喷塑与悬臂组件混为一体。

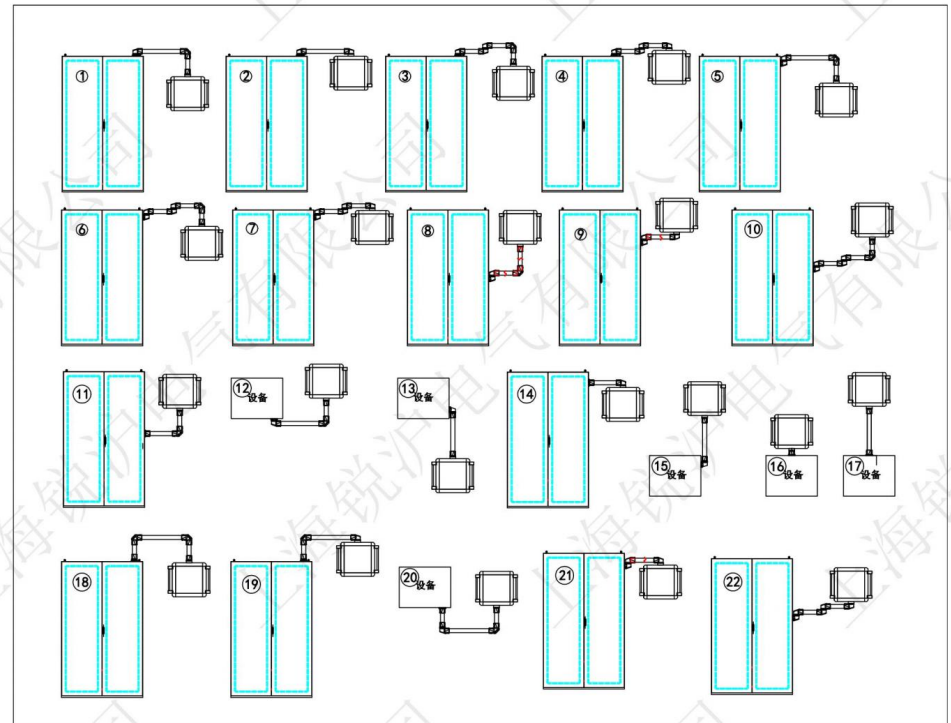
根据不同的设计要求，立柱方形钢管有80、100mm规格，以符合整体美观效果。上下连接法兰视不同的对接悬臂组件和安装方式而定制。

立柱订货号：900.9.XXXX.08 80方立柱

900.9.XXXX.10 100方立柱

举例：1.5m 80方立柱 900.9.1500.08

0.75m 100方立柱 900.9.0750.10



悬臂箱选型图，可将需要的连接方式号码发送给本公司询价。

RHCP60/105/155/180系列 控制箱 (外观专利产品)

RHCP60/105/155/180系列控制箱由高品质阳极氧化铝型材和铝压铸角部件拼接而成。外观采用窄边框设计,更符合现代审美要求。表面阳极氧化的铝型材更易于擦拭,始终保持箱体光亮如新。前面板可以前装或后装,以实现不同的视觉效果。

控制箱广泛应用于数控机床,装配线及专用设备上各类人机界面和附件的安装,配合悬臂或支撑系统,完全能符合实际操作的要求。

箱体尺寸均按用户需求定制。



基本性能及参数:

有效安装深度 (前面板后装):

- RHCP60: 60mm (前面板前装: 66mm)
- RHCP105: 105mm (前面板前装: 111mm)
- RHCP155: 152.5mm (前面板前装: 158.5mm)
- RHCP180: 176.5mm (前面板前装: 182.5mm)

) 定制最大尺寸:

前面板宽度<700mm;前面板高度<800mm

防护等级:

后开门: IP54; 螺钉固定后面板: IP65

材料:

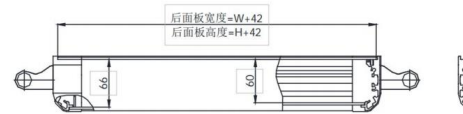
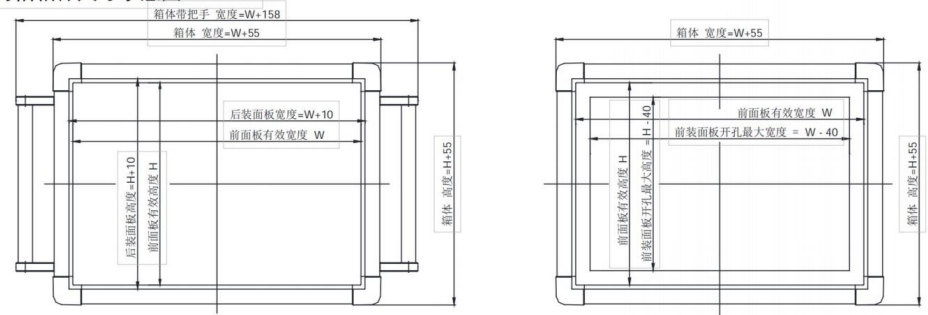
- 铝型材和把手: 铝合金6063
- 角部件和把手固定件: 压铸铝合金102

颜色:

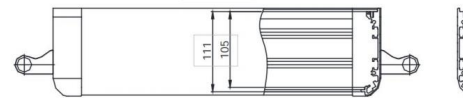
- 铝型材和把手: 阳极氧化铝本色
- 角部件和把手: 岩石灰, 近似RAL7012
- 后门 (后面板): 3mm铝板
- 表面喷涂, 银灰色

RHCP60/105/155/180系列

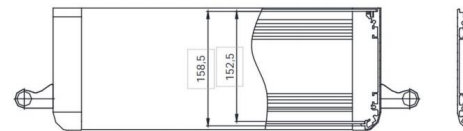
控制箱箱体尺寸示意图:



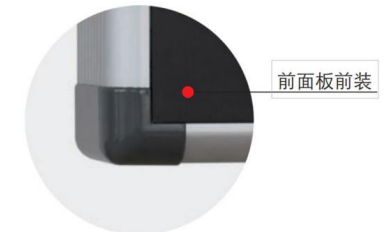
RHCP60



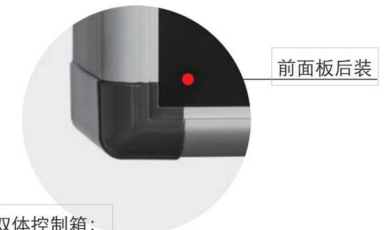
RHCP105



RHCP160



前面板前装



前面板后装

控制箱订货号说明:

1. 单体控制箱:

105. XXX. XXX. 00

- 后开门(固定背板01)
- 前面板高度(mm)
- 前面板宽度(mm)
- 箱体有效安装深度(60/105/155/180mm)

2. 双体控制箱:

160. 060. XXX. 00

- 后开门(固定背板01)
- 前面板宽度(mm)
- 操作箱体有效安装深度(mm)
- 显示箱体有效安装深度(mm)

RHCP60系列 控制箱

RHCP60控制箱 + DA901接线盒 + 44/60悬臂系统

RHCP60超薄型控制箱体，有效安装深度仅为60mm，需配装DA901接线盒以及44/60箱座来实现吊挂或支撑，并可根据高低使箱体前倾或后仰，提高操作舒适度。

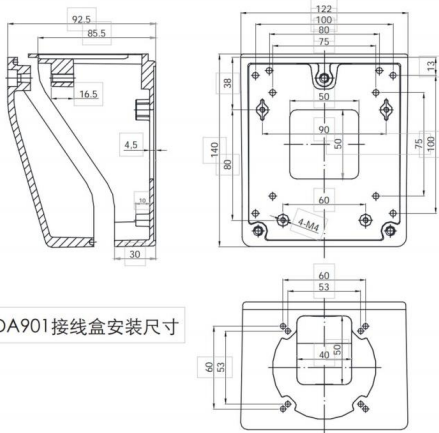


显示器 + DA901接线盒 + 44/60悬臂系统

1. 适合安装的显示器背部安装孔距：75x75mm 和 100x100mm。
2. 可吊挂或支撑。

可选配的44/60箱座订货号：

- 垂直箱座：440.6.090.00 (详见第39页)
- 8度倾斜箱座：440.6.080.00 (详见第42页)



DA901接线盒安装尺寸



RHCP60/105/160系列 控制箱



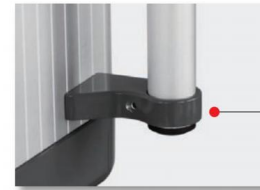
CP160-60双体



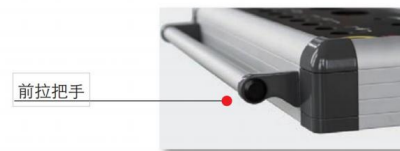
调节角度并锁紧



穿线管



两侧把手



前拉把手

RHCP105单体



RHCP60/105/160可配接的悬臂系统及附件

RHCP60	DA901接线盒 + 44/60系列悬臂系统
	DA901接线盒 + 液晶显示屏
RHCP105	44/60系列悬臂系统
RHCP155	44/60、55/75、70/100、80方系列悬臂系统
RHCP180	44/60、55/75、70/100、80方系列悬臂系统

RHCP210/RHCP140系列 控制箱

RHCP210/RHCP140系列控制箱由高品质阳极氧化铝型材和铝压铸角部件拼接而成。简洁外观设计，结构稳固。表面阳极氧化的铝型材更易于擦拭，始终保持箱体光亮如新。

控制箱广泛应用在数控机床，装配线及专用设备上各类人机界面和附件的安装，配合悬臂或支撑系统，完全能符合实际操作的要求。

箱体尺寸均按用户需求定制。



基本性能及参数:

有效安装深度:

RHCP210: 210mm; RHCP140: 140mm

定制最大尺寸:

前面板宽度<700mm; 前面板高度<800mm

防护等级:

后开门: IP54; 螺钉固定后面板: IP65

材料:

铝型材和把手: 铝合金6063

角部件: 压铸铝合金102

把手固定件: PA66

颜色:

铝型材和把手: 阳极氧化铝本色

角部件: 岩石灰, 近似RAL7012

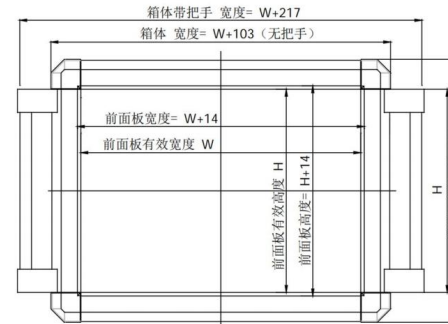
后门(后面板): 3mm铝板

表面喷涂, 银灰色

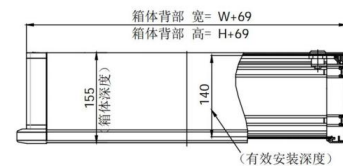
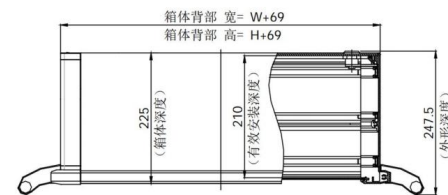
把手固定件: 银灰色

RHCP210/RHCP140系列

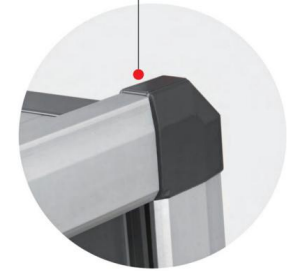
控制箱箱体尺寸示意图:



RHCP210 箱体尺寸 (两侧把手)



包角凸边设计



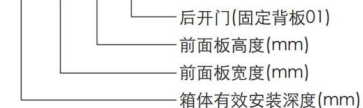
后侧整体盖板



控制箱订货号说明:

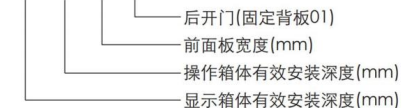
1. 单体控制箱:

210. XXX. XXX. 00



2. 双体控制箱:

210. 140. XXX. 00



3. 举例:

(1) 单: 前面板宽x高为496x478mm。箱体深度为210mm, 后开门。 订货号: 210.496.478.00

(2) 双: 前面板宽度为496mm。显示箱体深度210, 操作箱体深度140。 订货号: 210.140.496.00

控制箱支架（外观专利产品）

控制箱支架由高品质阳极氧化铝型材和铝压铸部件构成。外观设计简洁，结构轻盈稳固。立柱部分表面阳极氧化处理，与控制箱体浑然一体，前凸弧度设计形成的向后7度仰角更符合人体工程学原理。底盘部分采用表面深灰色喷塑工艺，符合工业场合需求。

该支架可配合RHCP210/140, RHC130, RHCP155/180系列及其他型号的控制箱体。底盘脚轮或支撑底脚为选配件，可按需要另行订购。



基本性能及参数:

外形尺寸（不含脚轮或支撑底脚）:

高x宽x深: 1018mmx600mmx650mm

材料:

立柱型材: 铝合金6063
立柱两端盖: 压铸铝合金102
底盘框架型材: 铝合金6063
底盘角部件: 压铸铝合金102
底盘两侧压条: PE

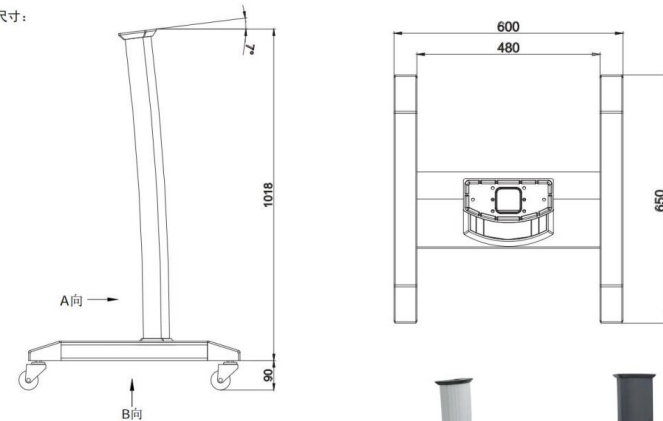
颜色:

立柱: 阳极氧化铝本色或喷塑岩石灰色
立柱两端盖: 喷塑, 岩石灰, 近似RAL7012
底盘框架: 喷塑, 岩石灰, 近似RAL7012



控制箱支架

外形尺寸:



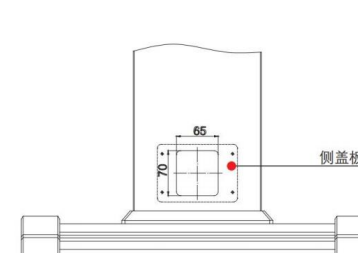
订货号:

支架: 920.0.000.00 (阳极氧化铝柱)
支架: 920.0.000.01 (钢灰喷塑立柱)
带刹车脚轮: 920.9.100.00 4个/套
支撑底脚: 920.9.110.00 4个/套

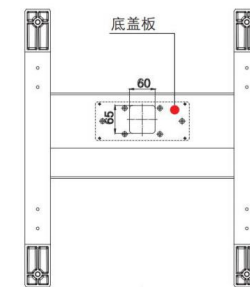


出线方式: 1. 立柱下方背部 (A向) 出线口, 在侧盖板上开孔安装软管接头。

2. 底部中间 (B向) 出线口, 在底盖板上开孔安装90度软管接头 (需配装脚轮或支撑底脚)。



立柱下方背部 A向出线口



立柱底部 B向出线口

RHCP210/RHCP140系列 控制箱应用实例

RHCP210/RHCP140系列 控制箱应用实例



1. RHCP210配装SIEMENS系统
2. RHCP2210配装三菱系统
3. RHCP2210-140配装NUM系统



1. RHCP210配装FANUC系统
2. RHCP210配装FANUC系统
3. RHCP210-140配装HEIDENHAIN系统





W-RHSKJ 空调系列

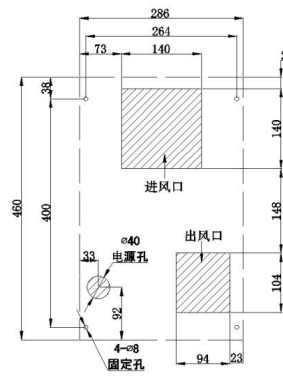


类型		室内侧挂式 (同款有耐高温系列)									
型号	W-RHSKJ-300	W-RHSKJ-300a	W-RHSKJ-500	W-RHSKJ-600	W-RHSKJ-800	W-RHSKJ-1100	W-RHSKJ-1500	W-RHSKJ-2000	W-RHSKJ-2500	W-RHSKJ-3200	
电压	AC 1P 220.50										
尺寸	W	226	286	286	340	350	360	370	390	436	436
	H	445	445	500	630	630	745	875	1010	1113	1113
	D	175	175	175	195	200	200	240	240	270	270
制冷量	300W	300W	450W	600W	800W	1100W	1500W	2000W	2500W	3200W	
运行电流	1.2A	1.16A	1.6A	2A	2A	2.85A	3.73A	4.3A	5.2A	7.3A	
功率	264W	255W	352W	440W	440W	610W	790W	910W	1110W	1615W	
制冷剂	R134a					R22					
噪音	55dB	55dB	55dB	60dB	60dB	60dB	65dB	70dB	70dB	70dB	
允许柜内温度设定范围	25~38°C (出厂设定30°C)										
允许使用环境温度范围	-5°C~43°C										
重量	15KG	15KG	17KG	26KG	28KG	32KG	37KG	48KG	60KG	64KG	
颜色	RAL7035 (淡灰色)										
循环风量	内循环	120m³/h	120m³/h	150m³/h	230m³/h	230m³/h	230m³/h	270m³/h	320m³/h	410m³/h	610m³/h
	外循环	180m³/h	180m³/h	230m³/h	290m³/h	340m³/h	500m³/h	780m³/h	810m³/h	840m³/h	1150m³/h
温度控制方式	数字显示式温控器	机械式温控器	数字显示式温控器								

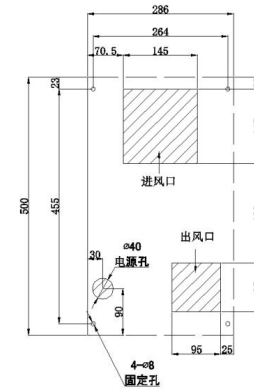
测试工况：电柜内侧干球温度35°C，湿球温度26°C，电柜外侧干球温度35°C

控制柜内部元器件密集、发热量大，由于散热不良、升温过高而导致的系统故障相当普遍。传统的冷却方式是风扇直接降温，散热效果差。机柜空调，可有效降低控制柜内部温度，并能阻止灰尘、湿气及腐蚀性气体进入控制柜内部，适用于可靠性要求较高的电气控制柜、计算机（服务器）机柜的温、湿度控制，是电控系统可靠工作的有力保障。

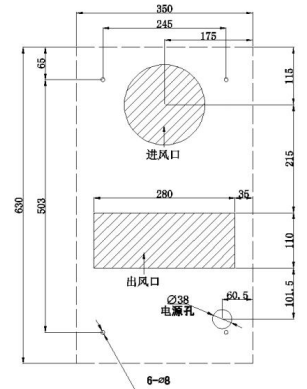
空调可接受非标定制如：485远程通讯、故障报警输出、除湿功能、加热功能、不锈钢外罩、380V电压、415V电压、温度最低设置为20°C、防腐功能、频率60HZ、如环境温度-10°C以下需定制等



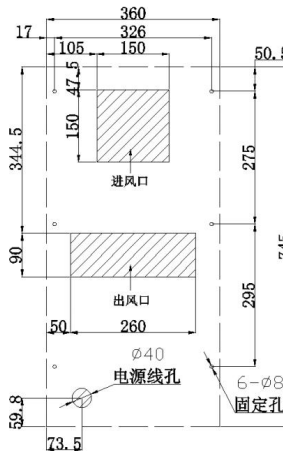
W-RHSKJ-300/300a开孔图



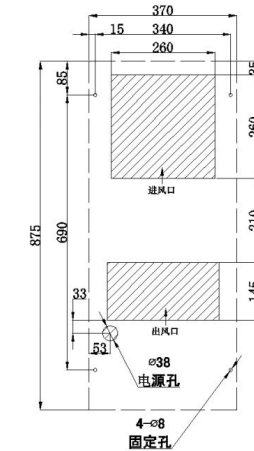
W-RHSKJ-500开孔图



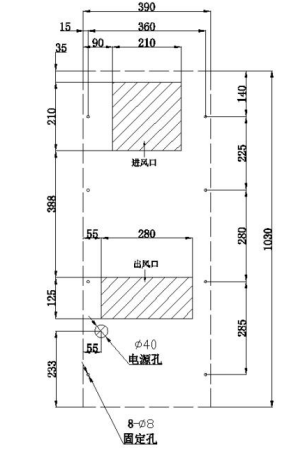
W-RHSKJ-800开孔图



W-RHSKJ-1100开孔图



W-RHSKJ-1500开孔图

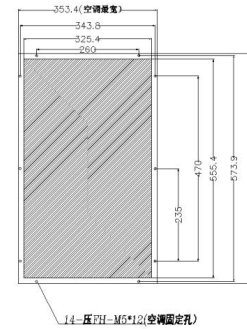


W-RHSKJ-2000开孔图

R-RHSKJ 空调系列

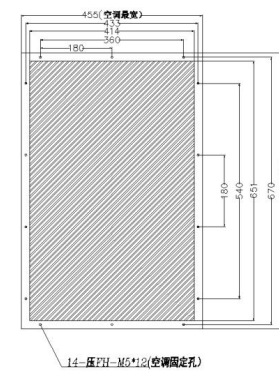


- 螺钉完成设计在柜内，起到防盗作用；
- 机柜内、外空气循环完全隔绝，保持柜内良好的密封性，避免外界水气、灰尘和昆虫的侵入；
- 通过把控制柜内的空气冷却同时将热量驱散出柜外，以保护柜内温度敏感的电器元件；

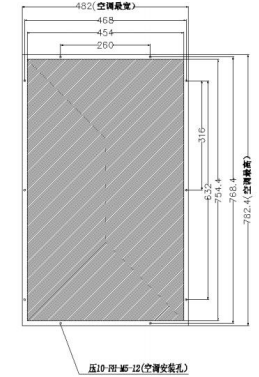


面向机柜内部

R-RHSKJ-300Q/500Q开孔图

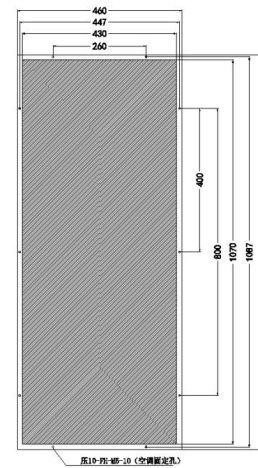


R-RHSKJ-600Q/800Q开孔图

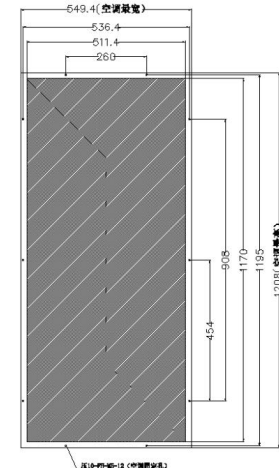


R-RHSKJ-100Q/1500Q开孔图

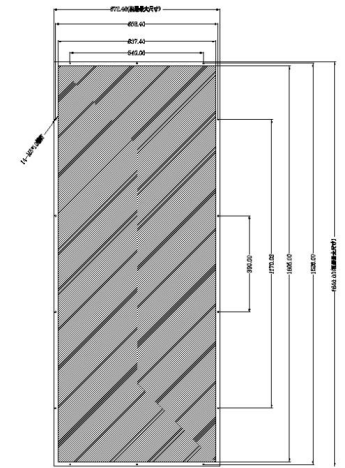
类型	户外半嵌入											
型号	R-RHSKJ-300Q	R-RHSKJ-500Q	R-RHSKJ-600Q	R-RHSKJ-800Q	R-RHSKJ-1000Q	R-RHSKJ-1500Q	R-RHSKJ-2000Q	R-RHSKJ-2500Q	R-RHSKJ-3000Q	R-RHSKJ-3500Q	R-RHSKJ-5000Q	
尺寸	W	353	353	455	455	482	482	460	460	550	550	673
	H	583	583	692	692	781	781	1100	1100	1208	1208	1640
	D	165	165	155	155	188	188	188	188	220	220	298
电源V/ph/Hz	220/1/50	220/1/50	220/1/50	220/1/50	220/1/50	220/1/50	220/1/50	220/1/50	220/1/50	220/1/50	220/1/50	380/3/50
制冷量	300W	400W	600W	800W	1000W	1500W	2000W	2500W	3000W	3500W	5000W	
运行电流	1.2	1.3	1.6	1.9	2	2.8	3.4	4.1	5.6	6.1	3	
启动电流	3.6	3.9	4.9	5.7	6	8.4	10.2	12.3	16.8	18.3	9	
功率	220	240	360	410	426	605	745	900	1240	1360	1980	
制冷剂	R134a	R134a	R134a	R134a	R134a	R134a	R22	R22	R134a	R134a	R22	
噪音	55	55	56	58	60	63	68	68	70	70	60	
温度设定范围	20°C~50°C											
使用环境温度范围	-40°C~55°C											
重量 (Kg)	16	18	23	25	34	38	45	48	58	60	85	
颜色	PANTONE428C											
内循环风量	160	160	200	230	250	400	560	640	780	830	1300	
外循环风量	280	280	450	450	540	620	950	1150	1380	1420	2000	
温控方式	自动	自动	自动	自动	自动	自动	自动	自动	自动	自动	自动	



R-RHSKJ-2000Q/2500Q开孔图



R-RHSKJ-3000Q/3500Q开孔图



R-RHSKJ-5000Q开孔图

电气箱热交换器系列

产品特点 Product Features

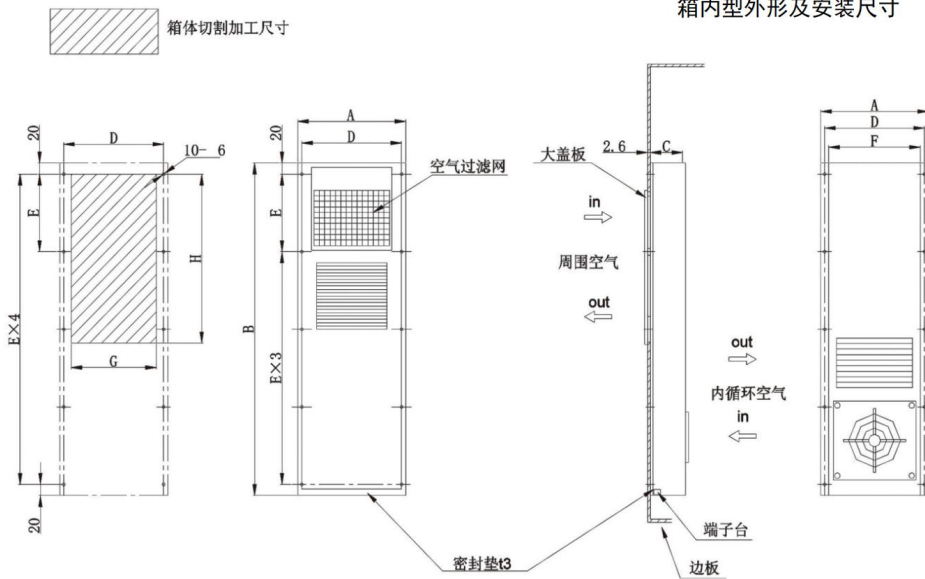
利用热管原理，使电气控制柜在密封状态下实现控制柜内部与外部的热交换。
保证柜内空气环境清洁，延长电器元件的使用寿命
设计轻巧，安装方便，操作简单，可靠性强。

应用范围 Application

广泛应用于各种不同的控制柜、电力控制柜、机床设备、配电柜等设备的冷却



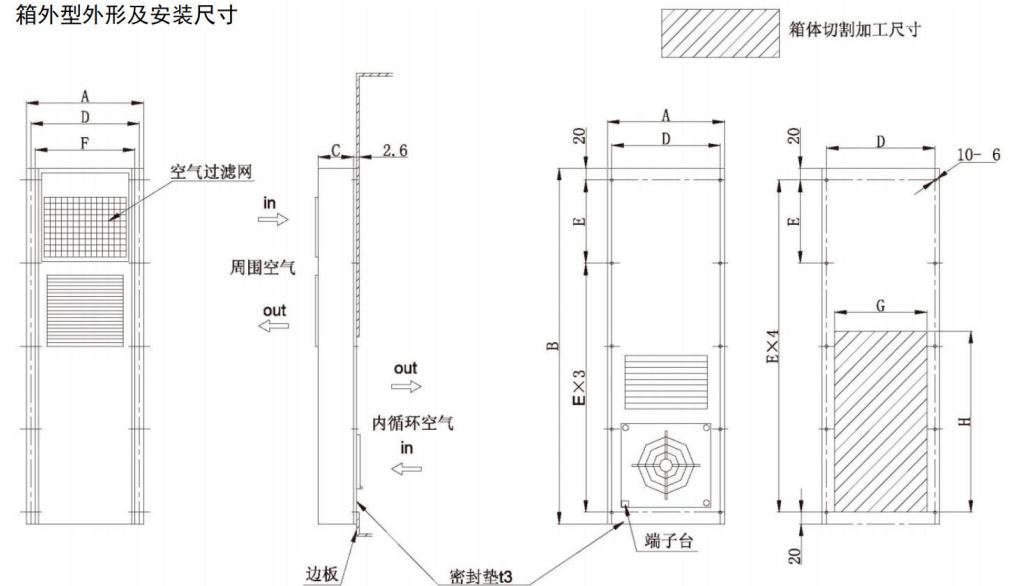
箱内型外形及安装尺寸



参数型号表 (N代表箱内型, W代表箱外型)

型号	RHEA-01N/W		RHEA-02N/W		RHEA-03N/W		RHEA-05N/W		RHEA-07N/W		RHEA-010N/W	
热交换能力 (W/C)	5		10		15		25		35		50	
额定电压 (V)	110	220	110	220	110	220	110	220	110	220	110	220
额定电流 (A)	0.48	0.26	0.48	0.26	1	0.46	1	0.46	1	0.46	2	0.92
外形尺寸 (宽×高×厚 (mm))	250X480X72		250X580X72		250X780X80		295X780X90		295X860X120		414X940X120	
型号	外形及安装尺寸 (mm)											
	A	B	C	D	E	F	G	H				
RHEA-01N/W	250	480	72	236	110	220	220	235				
RHEA-02N/W	250	580	72	236	135	220	220	285				
RHEA-03N/W	250	780	80	236	185	220	220	385				
RHEA-05N/W	295	780	90	281	185	265	260	385				
RHEA-07N/W	295	860	120	281	205	265	260	435				
RHEA-010N/W	414	940	120	398	225	374	370	450				

箱外型外形及安装尺寸



客户使用案例



冷凝水蒸发器



产品描述
Product description

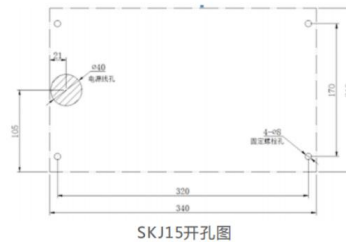
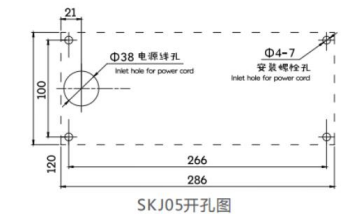
蒸发器系与本公司生产的机柜空调配套使用,用于冷凝水的收集蒸发。

使用说明
Operation instructions

使用时将空调的冷凝水出口接一根塑料水管,另一端插入蒸发器的水管孔即可,注意水管一定要插入到蒸发器里面的不锈钢水箱内。

蒸发器技术参数:

订货号/Order No.	SKJ05	SKJ15
工作电压 Rated Voltage (V)	220V	220V
额定功率 Rated Power (W)	500w	1560W
冷凝水最大蒸发量 Evaporation capacity of condensed water	>500ml/h	>1400 ml/h
控制方式 Control mode	自动 Automatic	自动 Automatic
外形尺寸 External dimensions	286mmX100mmX120mm (长X宽X高)	340mm×130mm×210mm (长X宽X高)

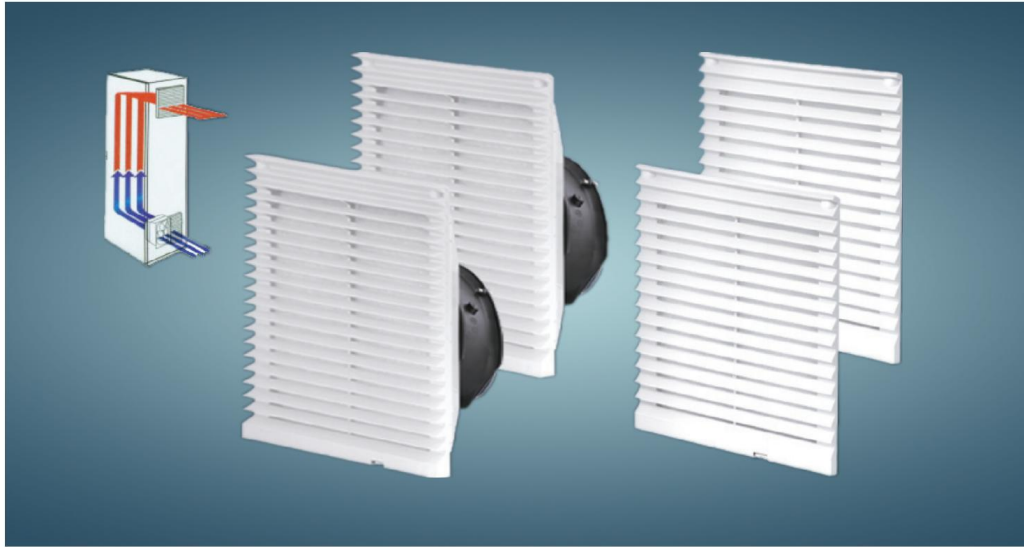


安装方式:可安装在空调机下方的侧面,应尽量远离空调,蒸发器工作时会产生大量水蒸气,以免在空调底部结露,如空间不够,也可直接放置于地上,当放置在地上时,应注意防止人员踢到,以免热水溅出伤人。

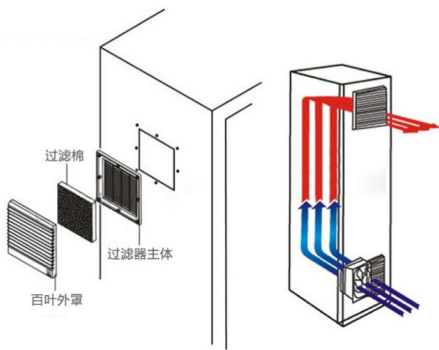
注意事项:

- a. 蒸发器有液位传感器自动控制,通电时请水平放置蒸发器,勿将其倒置,以免电热管干烧而损坏;
- b. 蒸发器工作时禁止手放在出汽口上方,以免烫伤;
- c. 大功率空调冷凝水比较多,可选用蒸发量大一号的蒸发器;
- d. 定期清洗,延长使用寿命。

FKL66系列风扇及过滤器

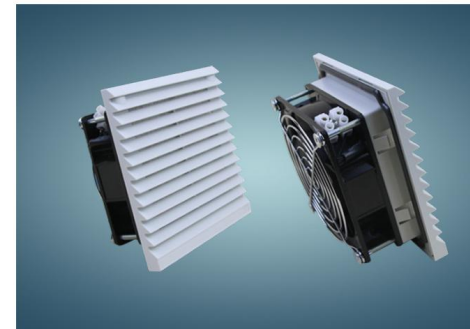


风扇过滤器安装方法



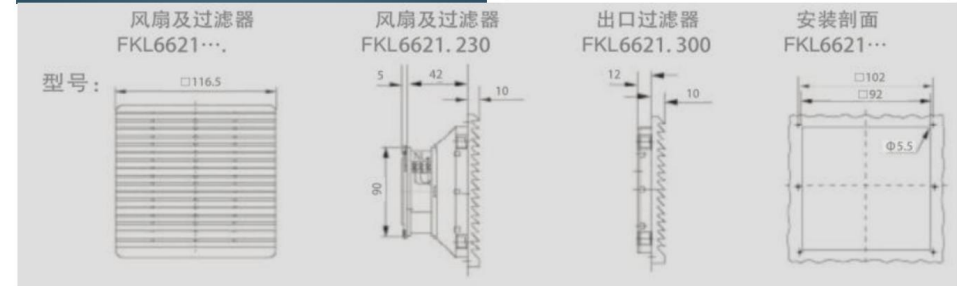
功能
大功率的轴流风扇可选择“吹”或“抽”的方式安装，通风叶栅的防御功能技能防止机械性损伤，又能防止潮湿的进入，加上密封柜防护类别按EN60529/10.91可达到IP54级。

设计
过滤风扇与众不同、美观、功能好、安全，通过它的独特的设计使其能量最佳的适应当今市场的要求：超薄、快速安装和高效率。



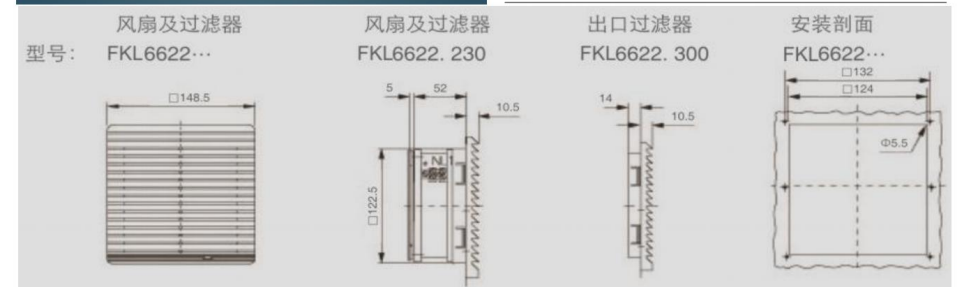
风扇及过滤器	订货号 FKL	6621.230	6621.115	6621.024
额定工作电压	伏/赫	230/50/60	115/50/60	24 [直流]
空气流量, 自由吹风		20/25m³/h		
外形尺寸		116.5mmX116.5mm		
开孔尺寸		92mmX92mm		
轴流风扇		自起屏蔽磁极电动机	直流电动机	
额定电流		0.08 安	0.16 安	0.18 安
功率		16 瓦/14 瓦	16 瓦/14 瓦	4.3 瓦
噪声水平		41/45dB(安) / 41/45dB (A)		
温度范围		-10℃至+55℃ / -10℃ to +55℃		
出口过滤器订货号 FKL		6621.300		

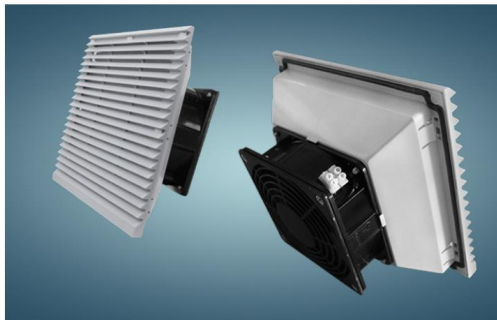
需要特殊电压的可来函询问/本公司



风扇及过滤器	订货号 FKL	6622.230	6622.115	6622.024
额定工作电压	伏/赫	230/50/60	115/50/60	24[直流]
空气流量, 自由吹风		55/66m³/h		
外形尺寸		148.5mmX148.5mm		
开孔尺寸		124mmX124mm		
轴流风扇		自起屏蔽磁极电动机	直流电动机	
额定电流		0.12/0.11安	0.24/0.23安	0.15安
功率		19瓦/18瓦	19瓦/18瓦	3.5瓦
噪声水平		46/49dB(安) / 46/49dB (A)		
温度范围		-10℃至+55℃ / -10℃ to +55℃		
出口过滤器订货号 FKL		6622.300		

需要特殊电压的可来函询问/本公司





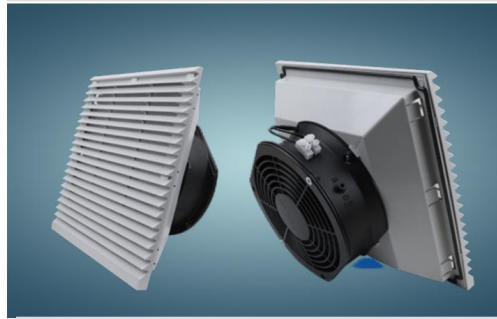
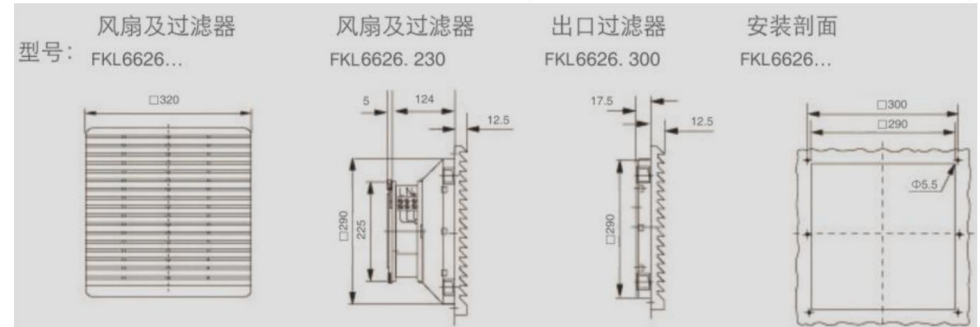
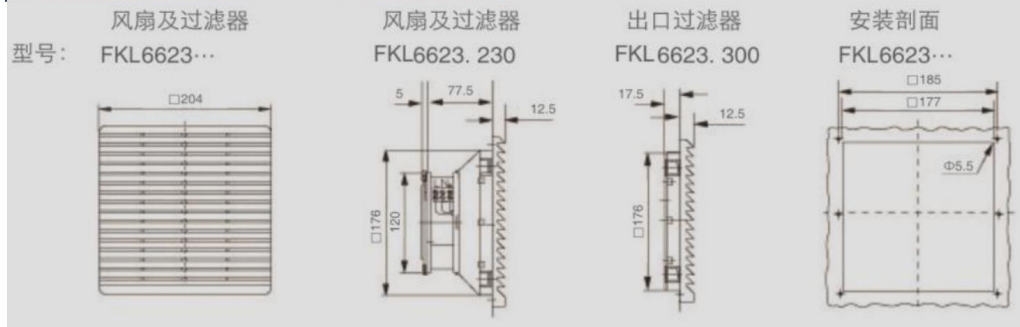
风扇及过滤器	订货号FKL	6623.230	6623.115	6623.024
额定工作电压	伏/赫	230/50/60	115/50/60	24(直流)
空气流量, 自由吹风		105/120m³/h		
外形尺寸		204mmX204mm		
开孔尺寸		177mmX177mm		
轴流风扇		自启动屏蔽磁极电动机	直流电动机	
额定电流		0.12安	0.24安	0.15安
功率		19瓦/18瓦	19瓦/18瓦	3.5瓦
噪声水平		46/49dB(安) / 46/49dB (A)		
温度范围		-10°C至+55°C / -10°C to +55°C		
出口过滤器订货号 FKL		6623.300		

需要特殊电压的可来函询问/本公司



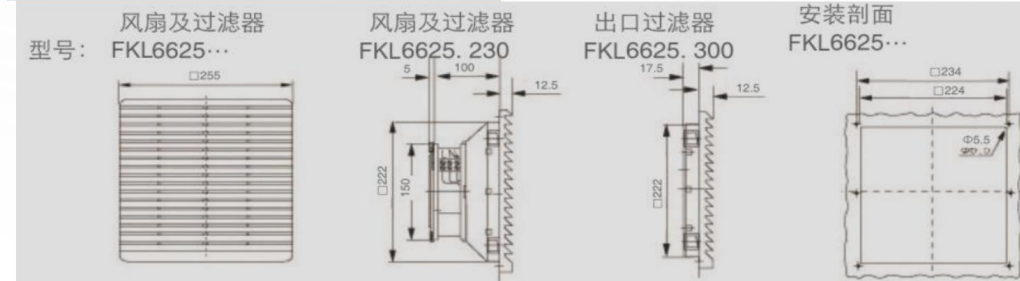
风扇及过滤器	订货号FKL	6626.230	6626.115
额定工作电压	伏/赫	230/50/60	115/50/60
空气流量, 自由吹风		500/560m³/h	
外形尺寸		320mmX320mm	
开孔尺寸		290mmX290mm	
轴流风扇		电容电动	
额定电流		0.29/0.35安	0.58/0.70安
功率		68瓦/80瓦	68瓦/80瓦
噪声水平		54/56dB(安) / 54/56dB (A)	
温度范围		-10°C至+55°C / -10°C to +55°C	
出口过滤器订货号 FKL		6626.300	

需要特殊电压的可来函询问/本公司



风扇及过滤器	订货号FKL	6625.230	6625.115	6625.024
额定工作电压	伏/赫	230/50/60	115/50/60	24(直流)
空气流量, 自由吹风		230/265m³/h		
外形尺寸		255mmX255mm		
开孔尺寸		224mmX224mm		
轴流风扇		自启动屏蔽磁极电动机	直流电动机	
额定电流		0.28/0.24安	0.53/0.49安	0.58安
功率		41瓦/38瓦	41瓦/38瓦	14瓦
噪声水平		54/56dB(安) / 54/56dB (A)		
温度范围		-10°C至+55°C / -10°C to +55°C		
出口过滤器订货号 FKL		6625.300		

需要特殊电压的可来函询问/本公司



温度控制器

订货号	工作电流(A)额定/最大 /
JXT-6011	230/115/60/48/24v(AC) 60/48/24v(DC)
KTO 011	250VAC,10(2)A 120VAC,15(2)A 30WDC at 24VDC to 72VDC

技术说明

允许的触点负荷
K1.5-3 (加热)
交流10 (4)^{1>}A
直流=30W
K1.5-4(冷却)
交流5 (4) A
直流=30W
(1>)=感性负荷在=0.6时
调节范围+5°C到+60°C
尺寸:71*71*33.5mm
开关差约为1k±0.8K
双金属传感器作为热反馈的热敏装置。
触点设置: 单极转换触点(交换触点)作为瞬时开关元件。
节省时间的链接技术, 也就是说仅一个型号就可适用于24到230V.



加热器

订货号	热输出(W)20°C的环境温度	最大允许电流	H(mm)
JRQ15	15	1.5	65
JRQ30	30	3	65
JRQ45	45	3.5	65
JRQ60	60	2.5	65
JRQ75	75	4	65
JRQ100	100	4.5	145
JRQ150	150	9	185
订货号	热输出 (W)	W x H x D(mm)	
JRQ250	250	85 x 182 x 85	
JRQ400	400	85 x 222 x 85	

工作电压低于140V AC/DC 会降低约10%的热输出



照明灯-普通



序号	名称	订货号	技术参数	长度	配置
1	标准照明灯	LD01	12W/230V/50HZ	530mm	灯、门位开关、2m供电线
2	标准照明灯	LD02	12W/230V/50HZ	330mm	灯、门位开关、2m供电线

照明灯-豪华



序号	名称	订货号	技术参数	长度	配置
1	豪华照明灯	LD03	10W/230V/50HZ	685	灯
2	豪华照明灯	LD04	18W/230V/50HZ	425	灯
3	门位开关	LD05	(1.5mm ²) 二芯连线	600mm	门位开关
4	供电线	LD06	(1.5mm ²) 三芯连线	3000mm	供电线

锁具



830防雨锁



搭扣锁



小方锁



小圆锁

机柜附件



表面修补油漆



门限位器



PS/ES横梁



门板走线条



托架式台面



PS分隔板

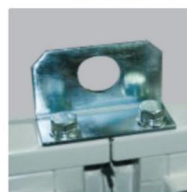


并柜补板



机柜文件夹

PS并柜件



BGJ01



BGJ02



BGJ03



BGJ08

客户案例

