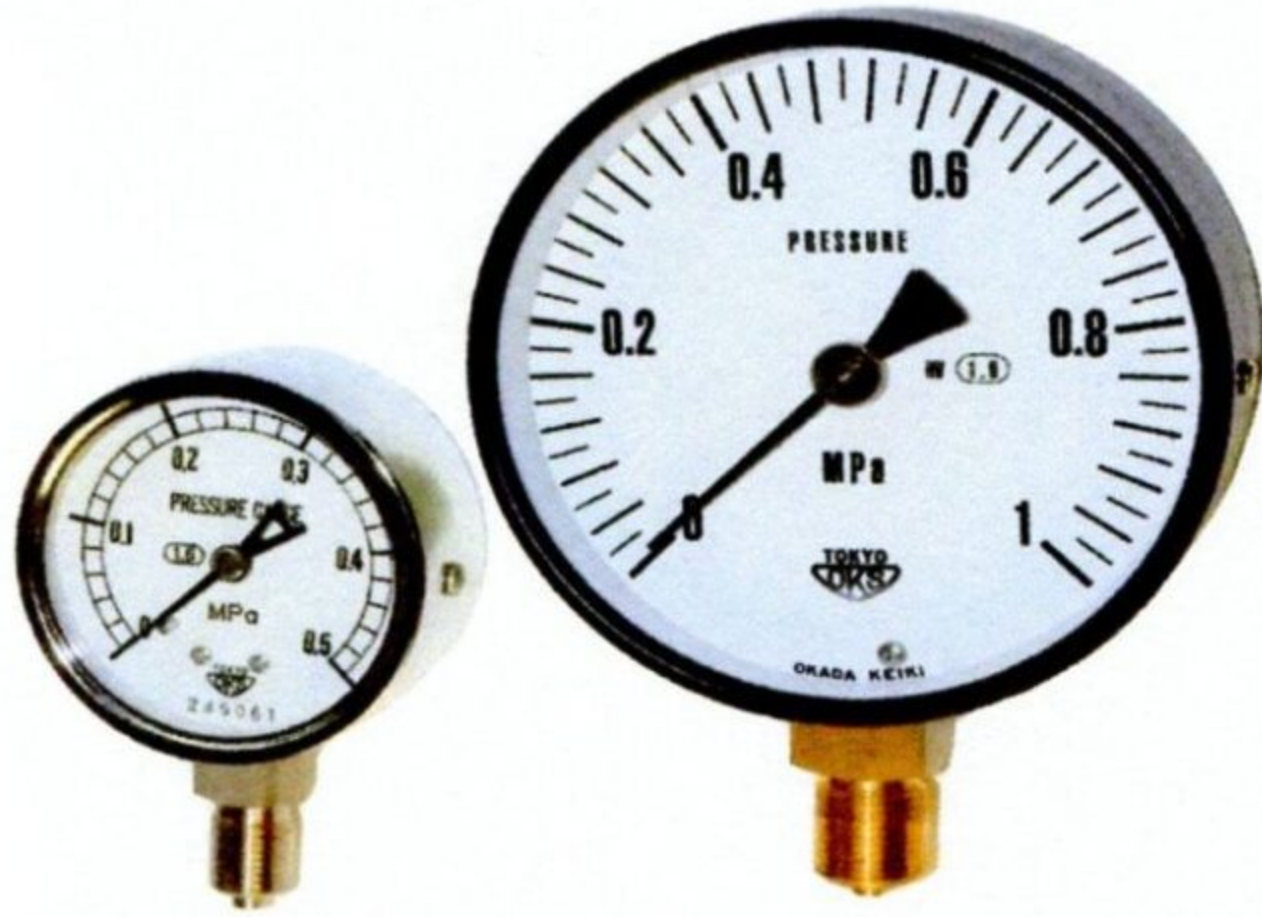


# 汎用圧力計 GPG型



## 特長

- ◆ 堅牢な鉄板黒塗装ケース
- ◆ ダイヤル径は50mm, 60mm, 75mm, 100mm
- ◆ 取付は縁なし型、丸縁型、パネル埋込型
- ◆ 継手はストレート、テーパネジとも各種用意
- ◆ 継手位置は下部と裏面
- ◆ 精度 2.5級 (φ 50, 60mm), 1.6級 (φ 75, 100mm)
- ◆ 豊富なオプション仕様
- ◆ 記載以外の仕様もお問合せ下さい

## 標準仕様

( )内: 注文コード

型番・型式	汎用型 (GPG)		標準レンジ(MPa)	
ケース構造	φ 50, 60mm	鉄(SPC) 外装(メッキ)	圧力計	真空計
	φ 75, 100mm	鉄(SPC) 外装(黒塗装)		
ダイヤル径	φ 50mm (50) φ 60mm (60) 75mm (75) φ 100mm (100)		0/0.06	-0.1/0
ケース形状	φ 50mm	縁なし (A) パネル埋込 (D)	0/0.1	連成計
	φ 60, 75, 100mm	縁なし (A) 丸縁 (B) パネル埋込 (D)	0/0.16	
継手	φ 50, 60mm	R1/8 (R1M) R1/4 (R2M) G1/4B (G2M)	0/0.25	-0.1/0.1
	φ 75mm	R3/8 (R3M) G3/8B (G3M)	0/0.4	-0.1/0.16
	φ 100mm	R3/8 (R3M) G3/8B (G3M) R1/2 (R4M) G1/2B (G4M)	0/0.6	-0.1/0.25
継手位置	下部 (L) 裏面 (B)		0/1	-0.1/0.4
受圧エレメント	ブルドン管		0/1.6	-0.1/0.6
接液部材質	ブルドン管: C2700 継手: C3604 (BS)		0/2.5	-0.1/1
ウインドウ	ガラス		0/4	*1 -0.1/1.6
目盛板	アルミ 白地・黒文字・黒線、負圧側: 赤文字・赤線		0/6	-0.1/2.5
指針	標準指針 零調なし		0/10	
内機	黄銅		0/16	
精度	φ 50mm, 60mm: 2.5級 φ 75mm, 100mm: 1.6級		0/25	*2
			0/40	
			0/60	

## オプション仕様

零調付き指針 (φ 75mm, 100mm)	ZA	ステンスタグプレート付	NH
アクリル製ウインドウ	AW	テプラ タグナンバー付	TT
スロットル(液封入式標準装備)	TS	検査成績書	D1

\*1 φ 50mm圧力計最大レンジ  
\*2 φ 60mm圧力計最大レンジ  
kPaレンジも製作可

## 注文方法(例)

GPG	50	D	R2M	B	BS	0/0.6MPa	
GPG	100	A	G3M	L	BS	D1	0/10MPa
型番	ダイヤル径	ケース形状	継手	継手位置	接液部材質	オプション	レンジ

株式会社 岡田計器製作所

〒156-0045 東京都世田谷区桜上水 3-11-5