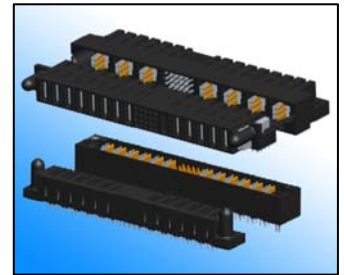




关于 PBC 系列插片式电源模块连接器产品规格书

一、概述

PBC、PBC2系列插片式电源连接器主要应用于UPS电源，服务器，电信基站等设备中的电源及信号连接。具有接触电阻低，承载电流大，插拔柔和，超级防误插，动态接触可靠性高等特点。电源接触件有三种间距供选择，分别为5.08mm，6.35mm，7.62mm，可组合多种结构形式如：左电源-右信号，左信号-右电源，左电源-中信号-右电源，全电源、全信号 等；产品电源及信号位的数量可以根据使用需要进行调整，产品最大长度可达196.85mm，在此长度范围内产品的PIN数可以任意调整。产品有压接（免焊）式和焊板式两种端接方式，弯式插头两端可采用锁板式或螺钉锁紧固定方式。



本系列产品可与 Tyco 的 Multi-Beam 系列，FCI 的 Powerblade 系列、Molex 的 E-87667&E-87710 系列产品互换。

二、产品型号命名

PBC2 - X PXX SXX PXX X X X X X XX X
 ① ② ③ ④ ⑤ ⑥ ⑦ ⑧ ⑨ ⑩ ⑪ ⑫ ⑬ ⑭

序号	分类特征	分类内容	标志代号
1	系列名称	插片式电源连接器	PBC、 PBC2
2	间隔线		-
3	电源接触件间距	A-6.35mm; B-5.08mm; C-7.62mm	A, B, C
4	电源接触件数量	以插座的插合面为基准，按从左向右的顺序，如没有此位则省略	P+两位阿拉伯数字
5	信号接触件数量	以插座的插合面为基准，按从左向右的顺序，如没有此位则省略	S+两位阿拉伯数字
6	电源接触件数量	以插座的插合面为基准，按从左向右的顺序，如没有此位则省略	P+两位阿拉伯数字
7	结构形式	T-插头; Z-插座	T, Z
8	界面形态	板接连接器: R-弯式; V-直式; W-弯式(带锁扣结构); S-直式(带锁扣结构); 线缆连接器:C-接线式。	R, V, W, S, C
9	端接方式	板接方式: B-印制板焊接; P-压入式; D-铜牌式; 线接方式: Y-导线压接。	B, P, D, Y
10	固定方式	板接: B-固定支架; T-螺纹固定; 线缆: P-浮动面板安装结构 (对应 TYCO 的 PMT 系列); L-滑动锁安装结构 (对应 TYCO 的 STL 系列); S-锁扣结构 (对应 TYCO 的 STR 系列)。	B, P, L, S
11	接触区域镀层	1-Gold 30u"; 2-Gold 15u"; 3-Gold 5u"; 7-Gold 10u"; 5-G/F	1, 2, 3, 7, 5
12	焊接区域镀层	1-Sn 100u"	1
13	流水码	01-常规产品; 02~99-变形产品	01~99



14	绝缘体材质	C-PA 黑色;	C
----	-------	----------	---

三、主要技术指标

● 材质 (RoHS)

1. 绝缘体: 耐高温塑料, UL94V-0, 黑色
2. 接触端子: 铜合金, 表面处理方式: 接触部位镀金, 焊接部位镀锡;

● 电气特性

1. 额定工作电压:

接件种类	接触件间距	工作电压 AC(rms) or DC
信号接触件	2.54mm	60V
电源接触件	5.08 mm	60V
电源接触件	6.35 mm	200V
电源接触件	7.62 mm	300V

2. 额定工作电流:

接件种类	接触件间距	1 Pin	2 Pin	4 Pin	8 Pin	9~12 Pin	13~24 Pin
信号接触件	2.54mm	4A	-	-	2.5A	2.5	2.5
电源接触件	5.08 mm	40A	35A	30A	25A	20	15
电源接触件	6.35 mm	55A	-	42A	35A	30	25
电源接触件	7.62 mm	55A	50A	47A	35A	30	25

3. 耐电压 (海平面):

接件种类	接触件间距	耐压值 V(AC)
信号接触件	2.54mm	1000
电源接触件	5.08 mm	1500
电源接触件	6.35 mm	2000
电源接触件	7.62 mm	2500

4. 初始接触电阻: 电源接触件 $\leq 0.5 \text{ m}\Omega$, 信号接触件 $\leq 20 \text{ m}\Omega$;

5. 绝缘电阻 (常态): 电源接触件 $5000 \text{ M}\Omega$, 信号接触件为 $1000 \text{ M}\Omega$ 。(500V DC)。

● 机械特性

1. 机械寿命: 250 次;
2. 振动: 10Hz~500Hz, 49m/s^2 , 瞬断不大于 $1 \mu\text{s}$;
3. 冲击: 加速度 490m/s^2 , 瞬断不大于 $1 \mu\text{s}$;

● 环境特性

1. 工作温度: $-40^\circ\text{C} \sim 105^\circ\text{C}$;
2. 湿度: 40°C 时, 达 95%;
3. 焊接温度: wave 265°C , 不超过 10s;



四、结构及安装开孔尺寸 (未注公差按 GB/T 1804-m, 单位:mm)

结构形式		插座			插头		
电源簧片间距(S)		6.35	5.08	7.62	6.35	5.08	7.62
产品型号		PBC2-A	PBC2-B	PBC2-C	PBC2-A	PBC2-B	PBC2-C
尺寸	A	$2.54 \times (n/4) + S \times (n1+n2) + 16.51$			$2.54 \times (n/4) + S \times (n1+n2) + 16.51$		
	B	$2.54 \times (n/4) + S \times (n1+n2) + 7.62$			$2.54 \times (n/4) + S \times (n1+n2) + 7.62$		
	C	$2.54 \times (n/4) + S \times (n1+n2) + 1.72$			$2.54 \times (n/4) + S \times (n1+n2) + 2.66$		
	D	11.43	10.08	12.07	11.43	10.08	12.07
	E	$S \times n2 + 9.35$			$S \times n2 + 9.35$		
	F	$2.54 \times (n/4) + S \times n2 + D$			$2.54 \times (n/4) + S \times n2 + D$		
	J	$2.54 \times (n/4) + S \times (n1+n2) + 8.89$			$2.54 \times (n/4) + S \times (n1+n2) + 8.89$		
	K	$2.54 \times (n/4) + S \times (n1+n2) + 17.27$			$2.54 \times (n/4) + S \times (n1+n2) + 17.27$		
	L	6.35	5.72	6.99	6.35	5.72	6.99
	N	$S \times n2 + 5.72$			$S \times n2 + 5.72$		
M	$2.54 \times (n/4) + S \times n2 + L$			$2.54 \times (n/4) + S \times n2 + L$			

注: n1、n、n2分别为左侧电源、信号、右侧电源接触件的数量(左右以正对插座插合面区分)。

现有产品规格

PBC系列有直母、弯公,电源位间距有6.35mm, 7.62mm两种规格。									
序号	现有产品规格	n1	n	n2	序号	现有产品规格	n1	n	n2
1	PBC-AP05S16TRBT1101/1101B/1101C插头	5	16	0	14	PBC-AP05S16ZVBB1101插座	5	16	0
2	PBC-AP08S24TRBT1101/1101B/1101C插头	8	24	0	15	PBC-AP06S24ZVBB1101插座	6	24	0
3	PBC-AP06S24TRBB1101/1101B/1101C插头	6	24	0	16	PBC-AP08S24ZVBB1101插座	8	24	0
4	PBC-AP06S24TRBT1101C插头	6	24	0	17	PBC-AP05S16ZVBB1102C 插座	5	16	0
5	PBC-AP05S16TRBB1101C插头	5	16	0	18	PBC-AP06S24ZVPB1101C 插座	6	24	0
6	PBC-AP08S24TRBB1101C插头	8	24	0	19	PBC-AP04S16ZVPB1101C 插头	4	16	0
7	PBC-AP05S16ZVPB1201/1201B/1201C插座	5	16	0	20	PBC-AP06S16TRBB1101插座	6	16	0
8	PBC-AP06S24ZVPB1201/1201B/1201C插座	6	24	0	21	PBC-CP02ZCYS1101C 插座	2	0	0
9	PBC-AP08S24ZVPB1201/1201B/1201C插座	8	24	0	22	PBC-CP02ZRB1101C 插座	2	0	0
10	PBC-AP05S16ZVBB1101C/1201B/1201插座	5	16	0	23	PBC-CP05TRBB1101C 插头	5	0	0
11	PBC-AP06S24ZVBB1101C/1201B/1201插座	6	24	0	24	PBC-CP05ZVBB1101C 插座	5	0	0
12	PBC-AP08S24ZVBB1101C/1201B/1201插座	8	24	0	25	PBC-CP03ZVDT1101插座	1	1	0
13	PBC-AP04S16TRBB1101C 插头	4	16	0	26	PBC-CP03TRBT1101插头	1	1	0

PBC2系列	PBC2系列有直母、直公; 电源位间距有5.08mm, 6.35mm, 7.62mm三种规格; 电源位和信号位位置可任意调整; 信号位和电源位可任意组合, 最长长度可达196.85mm。
--------	--

● 直式插头

东莞市纳百川电子科技有限公司

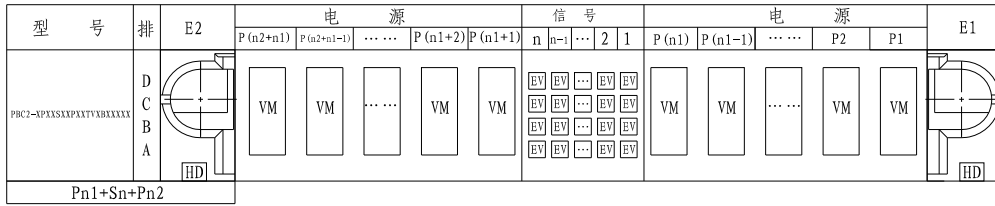
DONGGUAN NBC ELECTRONIC TECHNOLOGIC CO., LTD

Tel:86-769-8511 7870

Fax:86-769-85117850

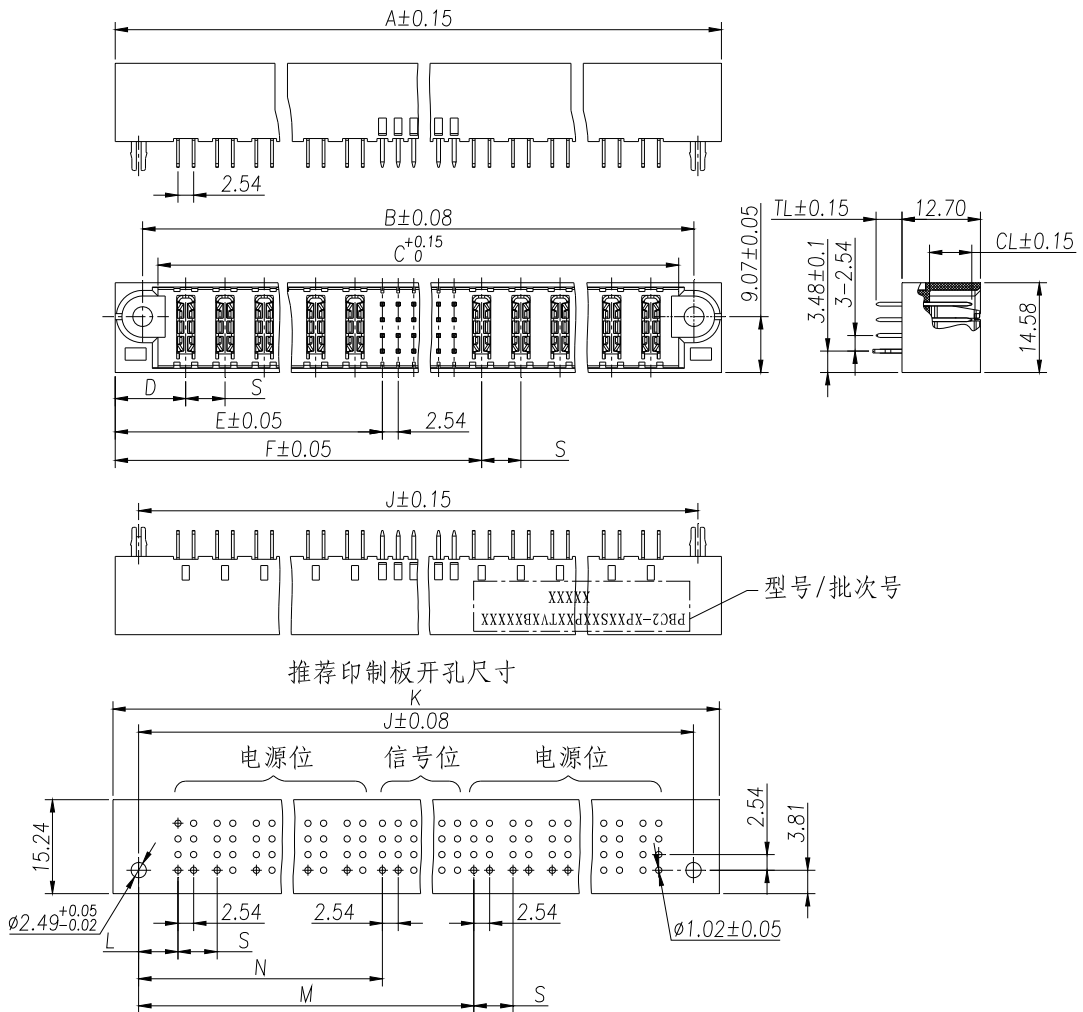
[Http://www.anen-power.com](http://www.anen-power.com)

Email:sales@anen-power.com



信号	ES	MLBF	5.59	4.2	压接	电源	VM	-	-	4.2	压接
	EV	STD	6.86	4.2	压接						
接触件类型	代码	插合顺序	CL	TL	端接形式	接触件类型	代码	插合顺序	CL	TL	端接形式
			(插针长度)	(引脚长度)					(插针长度)	(引脚长度)	

注: 1. MLBF: 后接先断; STD: 标准插合顺序。
2. 一件产品上电源簧片与信号簧片的引脚长度、端接形式应一致。



● 弯式插头

东莞市纳百川电子科技有限公司

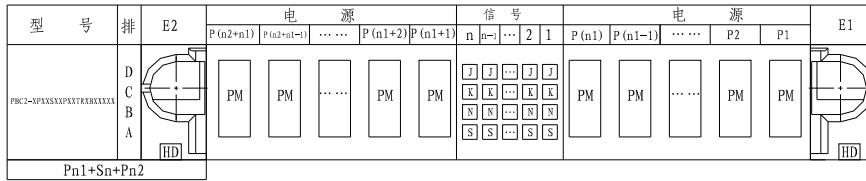
DONGGUAN NBC ELECTRONIC TECHNOLOGIC CO., LTD

Tel:86-769-8511 7870

Fax:86-769-85117850

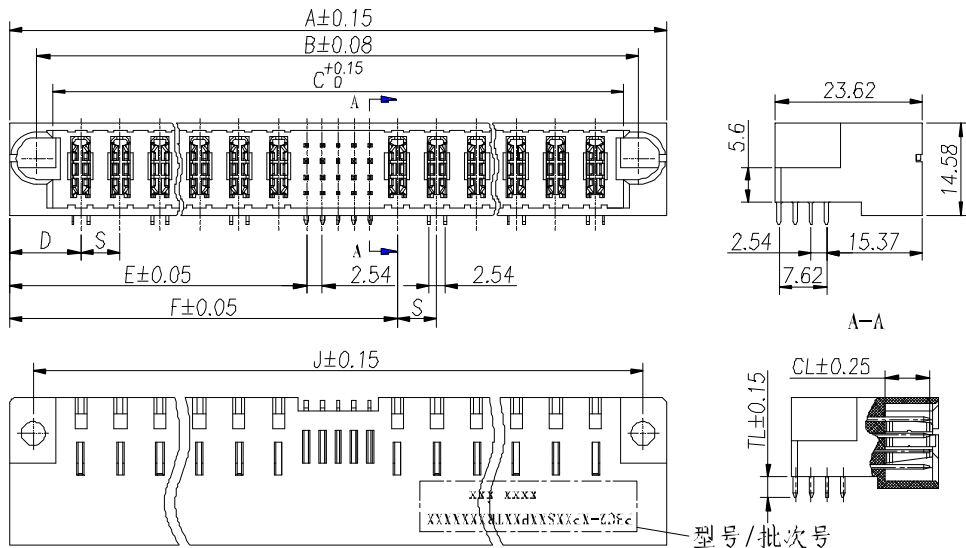
[Http://www.anen-power.com](http://www.anen-power.com)

Email:sales@anen-power.com

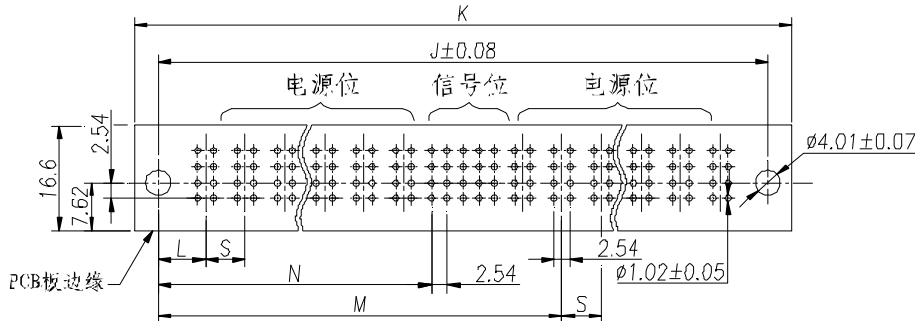


信号	R	STD	6.86	2.29	焊接	B	电源	电源					
								PT	-	-	2.29	压接	-
	O	STD	6.86	2.29	焊接	A	PA	-	-	2.29	焊接	-	
	A4	MLBF	5.59	2.29	焊接	D	PM	-	-	3.43	焊接	-	
	A3	MLBF	5.59	2.29	焊接	C	Z1	MLBF	5.59	2.29	压接	D	
	A2	MLBF	5.59	2.29	焊接	B	Y1	MLBF	5.59	2.29	压接	C	
	A1	MLBF	5.59	2.29	焊接	A	R1	MLBF	5.59	2.29	压接	B	
	E	MLBF	5.59	3.43	焊接	D	O1	MLBF	5.59	2.29	压接	A	
	F	MLBF	5.59	3.43	焊接	C	Z5	STD	6.86	2.29	压接	D	
	G	MLBF	5.59	3.43	焊接	B	Y5	STD	6.86	2.29	压接	C	
	H	MLBF	5.59	3.43	焊接	A	R5	STD	6.86	2.29	压接	B	
	J	STD	6.86	3.43	焊接	D	O5	STD	6.86	2.29	压接	A	
	K	STD	6.86	3.43	焊接	C	Z	STD	6.86	2.29	焊接	D	
	N	STD	6.86	3.43	焊接	B	Y	STD	6.86	2.29	焊接	C	
	S	STD	6.86	3.43	焊接	A							
接触件类型	代码	插入顺序	CL (插针长度)	TL (引脚长度)	端接形式	排	接触件类型	代码	插入顺序	CL (插针长度)	TL (引脚长度)	端接形式	排

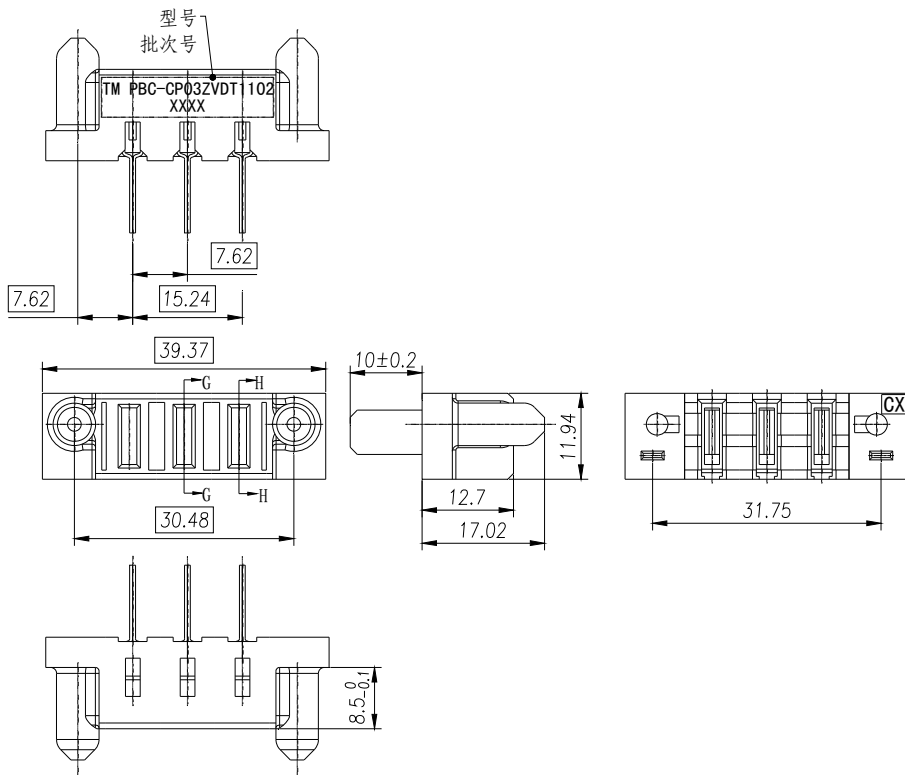
注: 1. MLBF: 后接先断; STD: 标准插入顺序。
2. 一件产品上电源簧片与信号簧片的引脚长度、端接形式应一致。



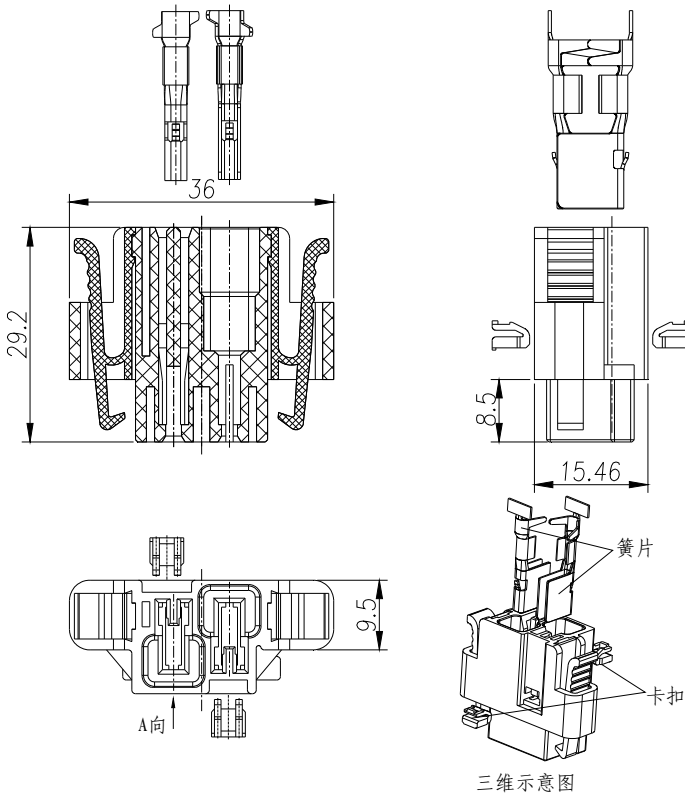
推荐印制板开孔尺寸



● 直式插座



● PBC-CP02ZCYS1101C





● PBC-CP02ZRBBXXXX

