



东莞市瑛飞特传动设备有限公司

DONGGUAN YINGFEITE TRANSMISSION EQUIPMENT Co., LTD



## 东莞市瑛飞特传动设备有限公司

工厂地址：福建省福州市马尾经济开发区

东莞地址：广东省东莞市八达路和兴街2号

公司电话：0769-23039271

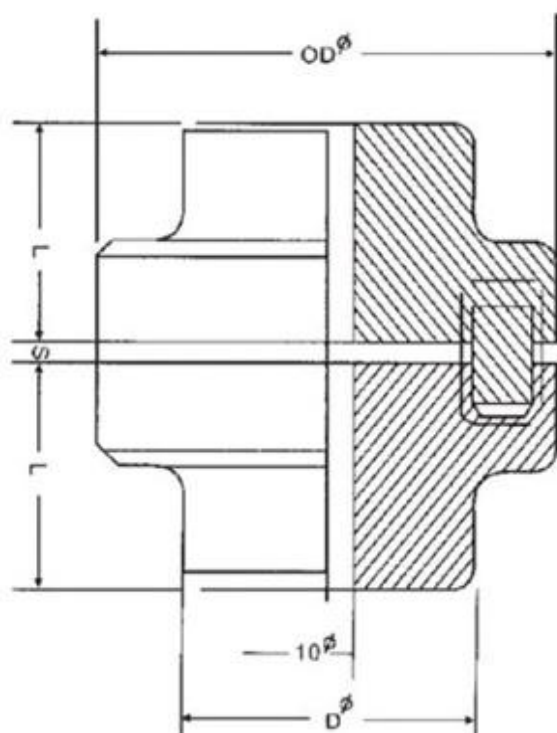
公司传真：0769-23039297

公司网址：[www.yftcdj.com](http://www.yftcdj.com)



# 东莞市瑛飞特传动设备有限公司

DONGGUAN YINGFEITE TRANSMISSION EQUIPMENT Co., LTD



Unit:mm(毫米)

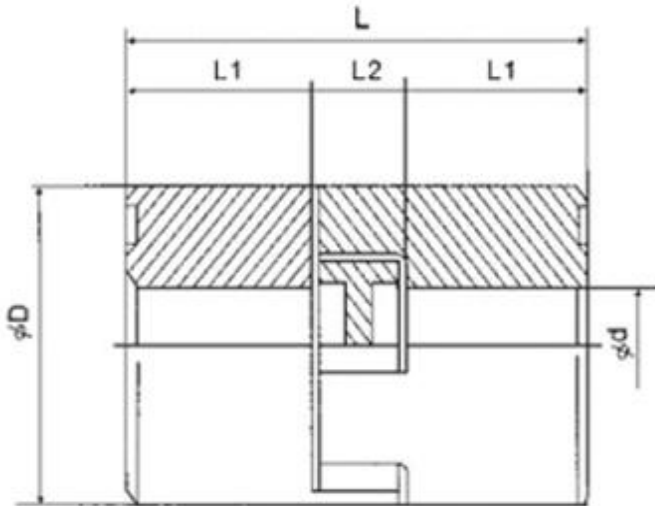
型号 Coupling NM Type	扭矩 Torque		最高转速 Max.speed rpm.	孔径 Bore diameter		凸台直径 Boss diam (D)	外径 Outside diam. (OD)	长度 Distance (L)	间隙公差 Space & perm. Tolerance	重量 approx. Weight (kgs.)
	正常 Normal (Kg*m)	最大 Max. (Kg*m)		最小 Min.	最大 Max.					
50	1.3	2.3	13,500	7	19	33	50	25	2.0±0.5	0.48
67	2.2	4	10,000	8	28	46	67	30	2.5±0.5	1.02
82	5.0	9	8,000	10	32	53	82	40	3.0±1.0	1.88
97	10.5	19	7,000	10	42	69	97	50	3.0±1.0	3.54
112	16.7	30	6,000	14	48	79	112	60	3.5±1.0	5.40
128	26.7	48	5,000	18	55	90	128	69	3.5±1.0	8.10
148	41.7	75	4,500	22	65	107	148	80	3.5±1.0	13.50
168	69.5	125	4,000	28	75	124	168	90	3.5±1.5	19.30
194	112.0	200	3,500	32	85	140	198	98	3.5±1.5	26.30
214	167.0	300	3,000	45	95	158	218	112	4.0±2.0	35.70





# 东莞市瑛飞特传动设备有限公司

DONGGUAN YINGFEITE TRANSMISSION EQUIPMENT Co., LTD



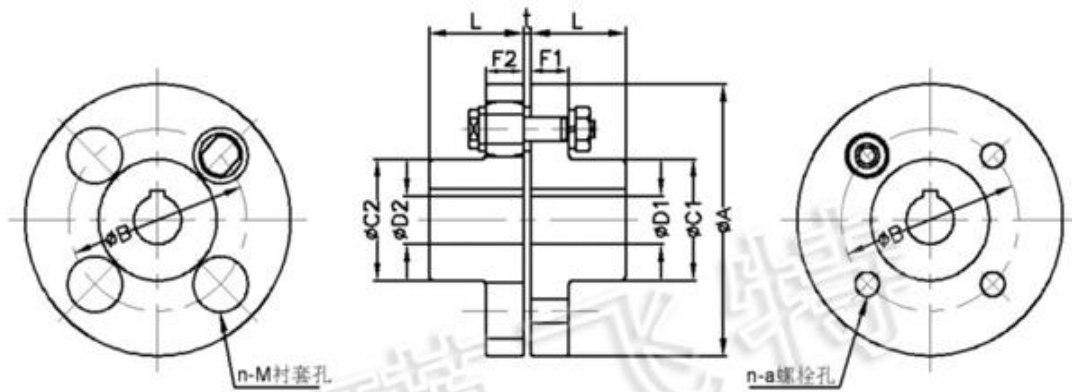
型号 Coupling Type	扭矩 Torque		最高回转速 Max. R.p.m	外径 D	整组厚度 L	毂长 L1	齿长 L2	轴孔径 Bore d		惯性矩 Moment of Inertia Gd <sup>2</sup> (kg·m <sup>2</sup> )	整组重量 Weight (kg)
	最大 Max.	最小 Min.						最小 Min.	最大 Max.		
L-035	0.15	0.05	6,000	16.1	20.15	6.68	6.77	4	8	0.1	0.02
L-050	0.45	0.15	4,500	27.6	42.55	15.64	11.25	6	16	1	0.14
L-070	0.9	0.3	3,600	34.28	49.92	19.3	11.3	6	20	3.3	0.25
L-075	1.5	0.5	3,600	44.6	52.88	20.56	11.74	8	26	9.1	0.45
L-090	2.4	0.8	3,000	53.58	53.22	20.7	11.8	10	28	15	0.66
L-095	3	1	3,000	53.58	62.36	25.22	11.9	10	28	17	0.78
L-099	6	2	3,000	64.55	76.47	29.72	17.01	12	36	42	1.35
L-100	7.5	2.5	3,000	64.55	86.47	34.72	17.01	12	36	43	1.53
L-110	15	5	2,500	84.28	106.32	43.08	20.14	12	38	147	3.30
L-150	30	10	2,500	95.28	112.95	44.6	23.73	16	46	258	4.48



# 东莞市瑛飞特传动设备有限公司

DONGGUAN YINGFEITE TRANSMISSION EQUIPMENT Co., LTD

## FCL 弹性柱销联轴器



单位: mm

型号	A	pilot bore	C			B	最大孔径 F				柱销数 n	a	M	t	最高转速 rpm	最大扭矩 N.m	重量 kg
			C1	C2	D1		D2	F1	F2								
FCL-90	90	—	28	35.5	35.5	60	20	20	14	14	4	8	19	3	4000	4	1.54
FCL-100	100	—	35.5	42.5	42.5	67	25	25	16	16	4	10	23	3	4000	10	2.32
FCL-112	112	—	40	50	50	75	28	28	16	16	4	10	23	3	4000	16	3.09
FCL-125	125	—	45	56	50	85	32	28	18	18	4	14	32	3	4000	25	4.18
FCL-140	140	—	50	71	63	100	38	35	18	18	6	14	32	3	4000	50	5.81
FCL-160	160	—	56	80	80	115	45	45	18	18	8	14	32	3	4000	110	8.24
FCL-180	180	—	63	90	90	132	50	50	18	18	8	14	32	3	3500	157	11.10
FCL-200	200	18	71	100	100	145	56	56	22.4	22.4	8	20	41	4	3200	245	16.60
FCL-224	224	18	80	112	112	170	63	63	22.4	22.4	8	20	41	4	2850	392	22.00
FCL-250	250	20	90	125	125	180	71	71	28	28	8	25	51	4	2550	618	32.40
FCL-280	280	30	100	140	140	200	80	80	28	40	8	28	57	4	2300	980	45.00
FCL-315	315	32	112	160	160	236	90	90	28	40	10	28	57	4	2050	1568	58.00



# 东莞市瑛飞特传动设备有限公司

DONGGUAN YINGFEITE TRANSMISSION EQUIPMENT Co., LTD

## Coupling-HRC联轴器

### HRC Common Data

型号 coupling size	额定转矩 Nominal Torque Nm	外径 Overall Diameter A	毂径 Hub diameter B	装配长度 Assembled Length F	胶圈孔直径 Element Ring Dia E	胶圈厚度 Element Ring Width G	平行度偏差 Parallel Misalignment H	重量 Mass Kg	装配长度 Assembled length (L)		
									FF,FH,HH	FB,HB	BB
70	31	69	60	25.5	31	18.5	0.3	1	65.5	65.5	65.5
90	80	85	70	30.5	32	22.5	0.3	1.17	69.5	76.5	82.5
110	160	112	100	45.5	45	29.5	0.3	5	82.5	100.5	119.5
130	315	130	105	53.5	50	36.5	0.4	5.46	89.5	110.5	131.5
150	600	150	115	60.5	62	40.5	0.4	7.11	107.5	129.5	152.5
180	950	180	125	73.5	77	49.5	0.4	16.65	142.5	165.5	189.5
230	2000	225	155	85.5	99	59.5	0.5	26.05	164.5	202.5	239.5
280	3150	275	206	105.5	119	74.5	0.5	50.05	207.5	246.5	285.5

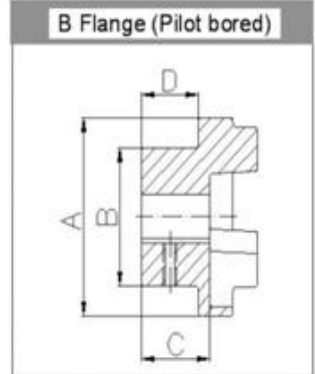
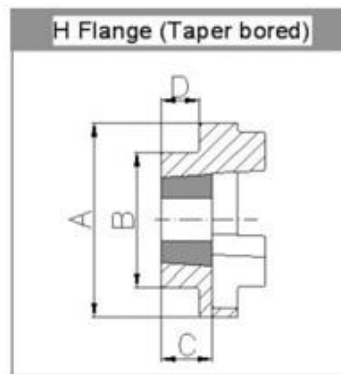
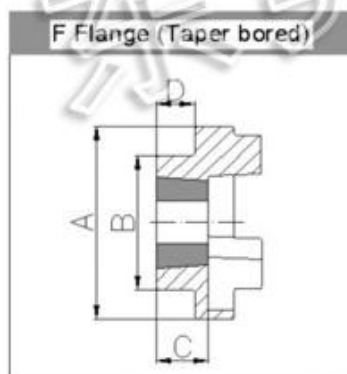
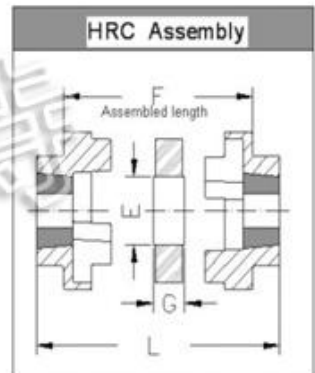
Angular misalignmet capacity up to 1 deg. 标准偏角达1°

Mass is for an FF FH or HH coupling with mid range Taper Lock Bushes.  
FF FH或HH联轴器中心区域主要是搭配锥套使用。

F refers to combinations of flanges: FF FH HH FB HB BB.  
F指的是法兰的组合有: FF FH HH FB HB BB

J is the wrench clearance required for tightening and loosening the bush on the shaft.  
The use of a shortened key will allow this dimension to be reduced.

J是松紧轴上轴套所需的扳手空间。采用缩短了的扳手可减少此一尺寸。



### HRC Type F&H

型号 coupling Size	锥套号 Bush size	最大孔径 Max. Bore		Hub Width C	Shoulder Width D	J
		mm	inch			
70	1008	25	1"	23.5	20	29
90	1108	28	1.18"	23.5	19.5	29
110	1610	42	1.58"	26.5	18.5	38
130	1610	42	1.58"	26.5	18	38
150	2012	50	2"	33.5	23.5	42
180	2517	65	2.12"	46.5	34.5	48
230	3020	75	3"	52.5	39.5	55
280	3525	95	3.11/16"	66.5	51	67

### HRC Type B

型号 coupling Size	最大孔径 Max. Bore	中心孔径 Pilot Bore	Keyway Screw size	Hub Width C	Shoulder Width D
90	42	10	M6	30.5	26
110	55	10	M10	45.5	37
130	60	15	M10	47.5	39
150	70	20	M10	56.5	46
180	80	25	M10	70.5	58
230	100	25	M12	90.5	77
280	115	30	M16	105.5	90





# 东莞市瑛飞特传动设备有限公司

DONGGUAN YINGFEITE TRANSMISSION EQUIPMENT Co., LTD

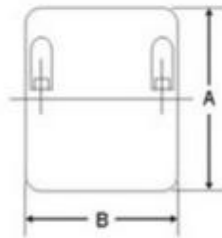
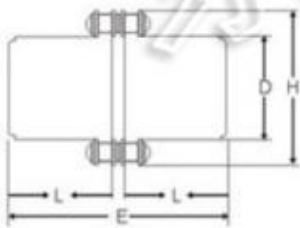


1.联轴器之本体系由二只链轮（材质:中碳钢 S45C）及一条双排链条所组成。

2.联轴器之外壳系采用铝合金压铸成型。

本体 Coupling

外壳 Casing



1.The coupling portion is composed of two hardened steel sprockets (material:S45C)and one RS double strand roller chain

2.The case is made of Aluminum alloy .

TYPE 型号	Coupling 联轴器								Casing 外壳		
	Bore Diameter 孔径		E	L	D	H	推荐马力 (HP)	重量 (kgs)	A	B	重量 (kgs)
	Min 最小	Max 最大									
KC 4012	10	22	80	36	35	61	1	0.8	75	75	0.3
KC 4016	12	30	80	36	50	77	2 - 3	1.4	92	75	0.4
KC 5016	14	40	100	45	60	96	5	2.6	111	85	0.6
KC 5018	16	45	100	45	70	106	7.5-10	3.5	122	85	0.7
KC 6018	16	55	120	54	85	128	15-20	6.2	142	106	1.0
KC 6022	18	75	120	54	110	152	30	9.8	167	106	1.2
KC 8018	20	78	150	67	115	170	40	13.9	186	130	2.3
KC 8022	20	95	150	67	140	202	50	20.2	220	130	2.4
KC 10020	25	110	201	91	160	228	75	34	248	152	3.2
KC 12018	30	120	261	119	170	252		51	305	180	5.6
KC 12022	30	150	261	119	210	300		66	355	180	7.1



**特点:**

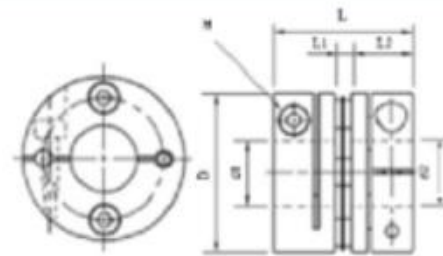
- 顺时针和逆时针回转特性完全相同;
- 高扭矩承载, 高扭矩刚性, 卓越的灵敏度;
- 可以吸收震动, 补偿径向、角向、轴向偏差;
- 具有抗油和耐腐蚀性, 性能稳定;
- 结构简单, 便于检查, 方便维护;
- 适用于步进、伺服电机, 丝杆主轴传动, 机床平台, 行星齿轮, 雕洗机, 点胶机, 激光机等产业机械。

**订货示例**

例: YFT1-26-06-08  
 YFT1: 单膜片夹紧型, 铝合金材质  
 26: 外径尺寸  
 06: d1轴径为 6mm  
 08: d2轴径为 8mm

**参数图**

YFT1系列



**选型尺寸表**

型号	D	L	d1、d2轴径	L1	L2	M	拧紧力矩 (N.m)
YFT1-26	26	24	5 6 6.35 7 8 9 10	2.7	10.65	M2.5	1.2
YFT1-34	34	28	7 8 9 10 11 12 14	3.6	12.2	M3	1.7
YFT1-34A	34	33	7 8 9 10 11 12 14	3.6	12.2	M4	1.7
YFT1-39	39	33.5	8 10 11 12 14 15 16	4.5	14.5	M4	2.5
YFT1-44	44	33.5	11 12 14 15 16 18 19 20	4.5	14.5	M4	5.5
YFT1-56	56	45	14 15 16 18 19 20 22 24	5.2	19.9	M5	8.6
YFT1-68	68	54	19 20 22 24 30 35	5.8	24.1	M6	15
YFT1-82	82	68	24 25 28 30 35 38 40	8	30	M8	18

**技术参数**

型号	额定扭矩 (N.m)	最大扭矩 (N.m)	最大转速 (min <sup>-1</sup> )	惯性力矩 (kg·m <sup>2</sup> )	静态扭矩刚性 (N.m/rad)	径向偏差 (mm)	角向偏差 (°)	轴向偏差 (mm)
YFT1-26	1.4	2.8	9500	2.7×10 <sup>-6</sup>	690	0.015	1	±0.2
YFT1-34	2.8	5.6	6100	9.8×10 <sup>-6</sup>	1700	0.015	1	±0.2
YFT1-34A	2.8	5.6	6100	9.8×10 <sup>-6</sup>	1700	0.015	1	±0.2
YFT1-39	5.8	11.6	5500	1.9×10 <sup>-5</sup>	2600	0.015	1	±0.2
YFT1-44	8.7	17.4	4800	5.4×10 <sup>-5</sup>	2950	0.015	1	±0.2
YFT1-56	25	50	4500	1.2×10 <sup>-4</sup>	8000	0.015	1	±0.2
YFT1-68	55	110	4000	2.1×10 <sup>-4</sup>	10500	0.015	1	±0.2
YFT1-82	80	160	4000	5.1×10 <sup>-4</sup>	14500	0.015	1	±0.2





## YFT2 双节膜片联轴器

瑛飞特



### 特点:

- 顺时针和逆时针回转特性完全相同;
- 高扭矩承载, 高扭矩刚性, 卓越的灵敏度;
- 可以吸收震动, 补偿径向、角向、轴向偏差;
- 具有抗油和耐腐蚀性, 性能稳定;
- 结构简单, 便于检查, 方便维护;
- 适用于步进、伺服电机, 丝杆主轴传动, 机床平台, 行星齿轮, 雕洗机, 点胶机, 激光机等产业机械。

### 订货示例

例: YFT2-26-06-08

YFT2: 双膜片夹紧型, 铝合金材质

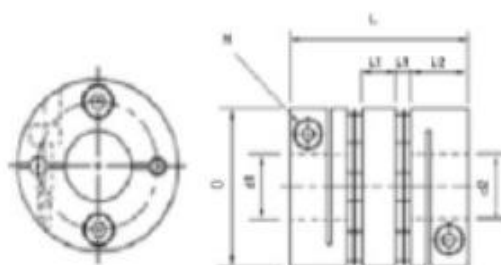
26: 外径尺寸

06: d1轴径为 6mm

08: d2轴径为 8mm

### 参数图

#### YFT2系列



### 选型尺寸表

型号	D	L	d1、d2轴径	L1	L2	L3	M	拧紧力矩 (N.m)
YFT2-26	26	33	5 6 6.35 7 8 9 10	2.7	10.65	6.3	M2.5	1.2
YFT2-34	34	41	7 8 9 10 11 12 14	3.6	12.2	9.4	M3	1.7
YFT2-34A	34	45	7 8 9 10 11 12 14	3.6	12.2	9.4	M4	1.7
YFT2-39	39	49	8 10 11 12 14 15 16	4.5	14.5	11	M4	2.5
YFT2-44	44	49	11 12 14 15 16 18 19 20	4.5	14.5	11	M4	5.5
YFT2-56	56	63	14 15 16 18 19 20 22 24	5.2	19.9	12.8	M5	8.6
YFT2-68	68	74	19 20 22 24 30 35	5.8	24.1	14.2	M6	15
YFT2-82	82	98	24 25 28 30 35 38 40	8.0	30	22	M8	18

### 技术参数

型号	额定扭矩 (N.m)	最大扭矩 (N.m)	最大转速 (min <sup>-1</sup> )	惯性力矩 (kg-m <sup>2</sup> )	静态扭矩刚性 (N.m/rad)	径向偏差 (mm)	角向偏差 (°)	轴向偏差 (mm)
YFT2-26	1.4	2.8	9500	$2.7 \times 10^{-6}$	690	0.15	1.5	±0.5
YFT2-34	2.8	5.6	6100	$9.8 \times 10^{-6}$	1700	0.15	1.5	±0.5
YFT2-34A	5.8	11.6	6100	$1.9 \times 10^{-5}$	1700	0.15	1.5	±0.5
YFT2-39	5.8	11.6	5500	$1.9 \times 10^{-5}$	2500	0.15	1.5	±0.5
YFT2-44	8.7	17.4	4800	$5.4 \times 10^{-5}$	2950	0.15	1.5	±0.5
YFT2-56	25	50	4500	$1.2 \times 10^{-4}$	8000	0.15	1.5	±0.5
YFT2-68	55	110	4000	$2.1 \times 10^{-4}$	10500	0.15	1.5	±0.5
YFT2-82	80	160	4000	$5.1 \times 10^{-4}$	14500	0.015	1	±0.2





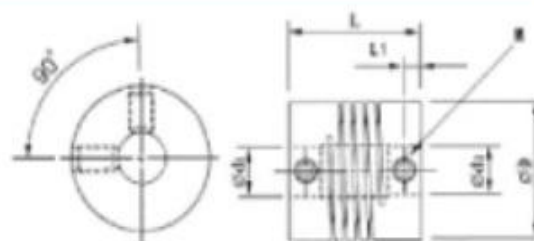
### 特点:

- 采用高强度铝合金材料, 重量轻, 体积小;
- 高扭矩承载, 高扭矩刚性, 卓越的灵敏度;
- 可以吸收震动, 补偿径向、角向、轴向偏差;
- 具有抗油和耐腐蚀性, 性能稳定;
- 顺时针和逆时针回转特性完全相同;
- 适用于步进马达、喷漆设备, 编码器, 点胶机, 电子设备, 微电机等精密产业机械。

### 订货示例

例: YFT3-15.5-04-05  
 YFT3: 螺旋定位型, 铝合金材质  
 15.5: 外径尺寸  
 04: d1轴径为 4mm  
 05: d2轴径为 5mm

### 参数图 YFT3系列



### 选型尺寸表

型号	D	L	d1、d2轴径	L1	M	拧紧力矩 (N.m)
YFT3-15.5	15.5	23	3 4 5	3	M3	0.7
YFT3-17.5	17.5	23	4 5 6	3	M4	0.7
YFT3-19.5	19.5	24.5	5 6 6.35 8	3	M4	0.7
YFT3-25.4	25.4	24.5	6 6.35 8 10	3.8	M4	1.7
YFT3-28.6	28.6	28.6	6.35 8 10 12 12.7	4	M4	1.7
YFT3-38.1	38.1	38.1	8 10 12 12.7 14 15	5	M5	2
YFT3-42	42	50	10 12 14 15 16 18	7.8	M6	4.5
YFT3-50	50	50	14 15 16 18 19 20	7.8	M6	7

### 技术参数

型号	额定扭矩 (N.m)	最大扭矩 (N.m)	最大转速 (min-1)	惯性力矩 (kg-m <sup>2</sup> )	静态扭矩刚性 (N.m/rad)	径向偏差 (mm)	角向偏差 (°)	轴向偏差 (mm)
YFT3-15.5	0.3	0.6	24000	$3.3 \times 10^{-7}$	46	0.10	2	±0.3
YFT3-17.5	0.4	0.8	22000	$5.2 \times 10^{-7}$	100	0.10	2	±0.3
YFT3-19.5	0.5	1	19000	$9.0 \times 10^{-7}$	115	0.10	2	±0.4
YFT3-25.4	1	2	15000	$2.6 \times 10^{-6}$	165	0.15	2	±0.5
YFT3-28.6	1.8	3.6	14000	$7.8 \times 10^{-6}$	260	0.15	2	±0.5
YFT3-38.1	4.5	9	13000	$2.1 \times 10^{-5}$	330	0.15	2	±0.5
YFT3-42	5.2	10.4	11000	$3.8 \times 10^{-5}$	480	0.20	2	±0.5
YFT3-50	10	20	7700	$1.0 \times 10^{-4}$	560	0.20	2	±0.5



**特点:**

- 采用高强度铝合金材料, 重量轻, 体积小;
- 高扭矩承载, 高扭矩刚性, 卓越的灵敏度;
- 可以吸收震动, 补偿径向、角向、轴向偏差;
- 具有抗油和耐腐蚀性, 性能稳定;
- 顺时针和逆时针回转特性完全相同;
- 适用于步进马达、喷漆设备, 编码器, 点胶机, 电子设备, 微电机等精密产业机械。

**订货示例**

例: YFT4-19-04-05

YFT4: 螺旋夹紧型, 铝合金材质

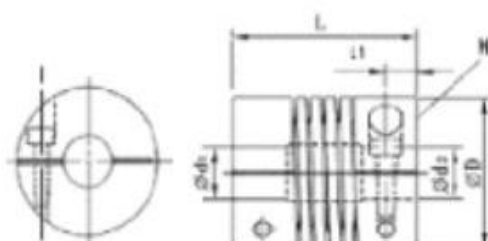
19: 外径尺寸

04: d1轴径为 4mm

05: d2轴径为 5mm

**参数图**

**YFT4系列**



选型尺寸表

型号	D	L	d1、d2轴径	L1	M	拧紧力矩 (N.m)
YFT4-19	19	23	3 4 5 6 6.35	3	M2.5	1
YFT4-25.4	25.4	31.8	4 5 6 6.35 8 10	3	M3	1.5
YFT4-28.6	28.6	38.1	6 6.35 8 10 12 12.7	2.5	M4	2
YFT4-32	32	40	6.35 8 10 12 12.7 15	3	M4	4
YFT4-38.1	38.1	41.3	8 10 12 12.7 14 15 19	3.8	M5	4.5
YFT4-42	42	50	10 12 14 15 18 19 20 21	4	M6	6.8
YFT4-50.8	50.8	50.8	12 14 15 16 18 19 21 25	5	M6	7.5

技术参数

型号	额定扭矩 (N.m)	最大扭矩 (N.m)	最大转速 (min-1)	惯性力矩 (kg-m <sup>2</sup> )	静态扭矩刚性 (N.m/rad)	径向偏差 (mm)	角向偏差 (°)	轴向偏差 (mm)
YFT4-19	0.5	1	9500	3.4×10 <sup>-7</sup>	120	0.10	2	±0.4
YFT4-25.4	1.2	2.4	6100	2.5×10 <sup>-7</sup>	130	0.15	2	±0.5
YFT4-28.6	1.6	3.2	5500	2.6×10 <sup>-7</sup>	170	0.15	2	±0.5
YFT4-32	2	4	4800	9.7×10 <sup>-8</sup>	260	0.15	2	±0.5
YFT4-38.1	4.2	8.4	4500	3×10 <sup>-6</sup>	330	0.20	2	±0.5
YFT4-42	8.4	16.8	4000	3.5×10 <sup>-5</sup>	480	0.20	2	±0.5
YFT4-50.8	10	20	3100	1×10 <sup>-4</sup>	560	0.20	2	±0.5





## YFT5 平行线定位联轴器

瑛飞特



### 特点:

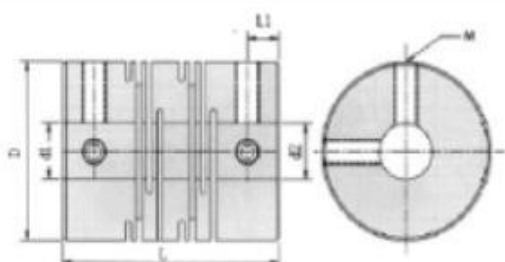
- 无间隙，同步运转；
- 高扭矩承载，高扭矩刚性，卓越的灵敏度；
- 可以吸收震动，补偿径向、角向、轴向偏差；
- 具有抗油和耐腐蚀性，性能稳定；
- 保养容易，无需润滑油及其他维修服务；
- 适用于步进马达、喷漆设备，编码器，点胶机，电子设备，微电机等精密产业机械。

### 订货示例

例：YFT5-15.5-04-05  
 YFT5：平行线定位型，铝合金材质  
 15.5：外径尺寸  
 04： d1轴径为 4mm  
 05： d2轴径为 5mm

### 参数图

#### YFT5系列



### 选型尺寸表

型号	D	L	d1、d2轴径	L1	M	拧紧力矩 (N.m)
YFT5-15.5	16	23	3 4 5	3	M3	0.7
YFT5-17.5	17.5	23	4 5 6	3	M3	0.7
YFT5-19.5	19.5	24.5	6 6.35 8	3	M3	0.7
YFT5-25.4	25	25.4	6.35 8 10	3.8	M4	1.7
YFT5-28.6	28.6	28.6	6 6.35 8 10 12 12.7	4	M4	1.7
YFT5-38.1	38	38	8 10 12 12.7 14 15	5	M5	2
YFT5-42	42.0	50	10 12 14 15 16 18	7.8	M6	4.5
YFT5-50	50.0	50	14 15 16 18 19 20	7.8	M6	7

### 技术参数

型号	额定扭矩 (N.m)	最大扭矩 (N.m)	最大转速 (min-1)	惯性力矩 (kg-m <sup>2</sup> )	静态扭矩刚性 (N.m/rad)	径向偏差 (mm)	角向偏差 (°)	轴向偏差 (mm)
YFT5-15.5	0.3	0.6	24000	$3.3 \times 10^{-7}$	46	0.10	2	±0.3
YFT5-17.5	0.4	0.8	22000	$5.2 \times 10^{-7}$	100	0.10	2	±0.3
YFT5-19.5	0.5	1	19000	$9.0 \times 10^{-7}$	115	0.10	2	±0.4
YFT5-25.4	1	2	15000	$2.6 \times 10^{-6}$	165	0.15	2	±0.5
YFT5-28.6	1.8	3.6	14000	$7.8 \times 10^{-6}$	260	0.15	2	±0.5
YFT5-38.1	4.5	9.0	13000	$2.1 \times 10^{-5}$	330	0.15	2	±0.5
YFT5-42	5.2	10.4	11000	$3.8 \times 10^{-5}$	480	0.20	2	±0.5
YFT5-50	10	20	7700	$1.0 \times 10^{-4}$	560	0.20	2	±0.5



YFT6

平行线夹紧联轴器

瑛飞特



**特点:**

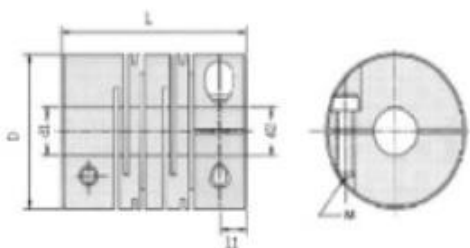
- 无间隙，同步运转；
- 高扭矩承载，高扭矩刚性，卓越的灵敏度；
- 可以吸收震动，补偿径向、角向、轴向偏差；
- 具有抗油和耐腐蚀性，性能稳定；
- 保养容易，无需润滑油及其他维修服务；
- 适用于步进马达、喷漆设备，编码器，点胶机，电子设备，微电机等精密产业机械。

**订货示例**

例：YFT6-19-04-05  
 YFT6：平行线夹紧型，铝合金材质  
 19： 外径尺寸  
 04： d1轴径为 4mm  
 05： d2轴径为 5mm

**参数图**

YFT6系列



**选型尺寸表**

型号	D	L	d1、d2轴径	L1	M	拧紧力矩 (N.m)
YFT6-19	19	28	3 4 5 6 6.35	3	M2.5	1.0
YFT6-25.4	25.4	31.8	4 5 6 6.35 8 10	3	M3	1.5
YFT6-28.6	28.6	38.1	6 6.35 8 10 12 12.7	2.5	M4	2.0
YFT6-32	32	40	6.35 8 10 12 12.7 15	3	M4	4.0
YFT6-38.1	38.1	41.3	8 10 12 12.7 14 15 19	3.8	M5	4.5
YFT6-42	42	50	10 12 14 15 18 19 20 21	4	M6	6.8
YFT6-50.8	50.8	50.8	12 14 15 16 18 19 21 25	5	M6	7.5

**技术参数**

型号	额定扭矩 (N.m)	最大扭矩 (N.m)	最大转速 (min-1)	惯性力矩 (kg-m <sup>2</sup> )	静态扭矩刚性 (N.m/rad)	径向偏差 (mm)	角向偏差 (°)	轴向偏差 (mm)
YFT6-19	0.5	1	9500	3.4×10 <sup>-7</sup>	120	0.10	2	±0.4
YFT6-25.4	1.2	2.4	6100	2.5×10 <sup>-7</sup>	130	0.15	2	±0.5
YFT6-28.6	1.6	3.2	5500	2.6×10 <sup>-7</sup>	170	0.15	2	±0.5
YFT6-32	2	4	4800	9.7×10 <sup>-6</sup>	260	0.15	2	±0.5
YFT6-38.1	4.2	8.4	4500	3×10 <sup>-5</sup>	330	0.20	2	±0.5
YFT6-42	8.4	16.8	4000	3.5×10 <sup>-5</sup>	480	0.20	2	±0.5
YFT6-50.8	10	20	3100	1×10 <sup>-4</sup>	560	0.20	2	±0.5





## YFT7 梅花型定位联轴器

瑛飞特

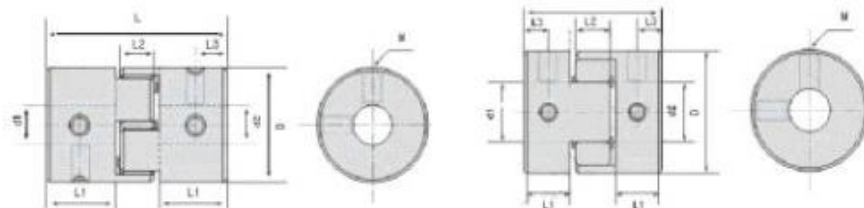


### 特点:

- 同步运转，高刚性、高强度；
- 寿命长，拆装方便；
- 采用高强度铝合金，聚氨酯缓冲垫组合制成；
- 定位螺丝固定，可定做不锈钢；
- 高扭矩承载，高扭矩刚性，卓越的灵敏度；
- 适用于步进、伺服电机，丝杆主轴传动，机床平台，行星齿轮，雕洗机，点胶机，激光机等产业机械。

### 参数图

#### YFT7系列



选型尺寸表

型号	D	L	d1、d2轴径	L1	L2	L3	M	拧紧力矩 (N.m)
YFT7-20	20	30	4 5 6 6.35 7 8 9 10	10	8	5	M4	1.7
YFT7-25	25	30	6 6.35 8 9 10 12	11	10	5.5	M4	2.1
YFT7-30	30	35	8 9 10 12 14	11	10	5.5	M4	2.1
YFT7-40	40	50	8 9 10 12 14 15 18 19	17	12	8.5	M5	4
YFT7-40A	40	66	9 9 10 12 14 15 18 19	25	12	12.5	M5	5.5
YFT7-55	55	78	14 15 19 20 22 25 26	30	14	15	M6	7
YFT7-65	65	90	15 19 20 22 25 28 30	35	15	17.5	M8	15
YFT7-80	80	114	20 22 25 28 30 35 38	46	18	23	M8	25
YFT7-95	95	126	28 30 35 38 40 45 50 55	50	26	20	M8	15
YFT7-105	105	140	30 35 38 40 42 45 58 60	56	28	28	M10	20

### 技术参数

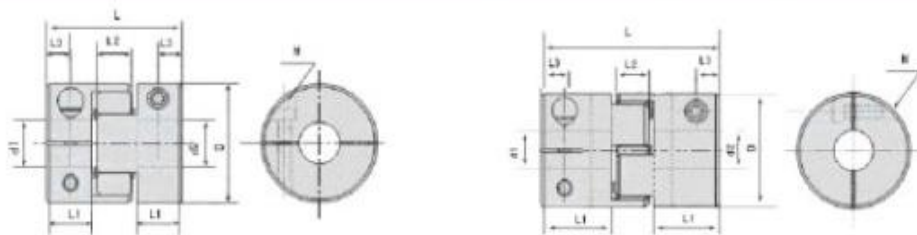
型号	额定扭矩 (N.m)	最大扭矩 (N.m)	最大转速 (min-1)	惯性力矩 (kg-m <sup>2</sup> )	静态扭矩刚性 (N.m/rad)	径向偏差 (mm)	角向偏差 (°)	轴向偏差 (mm)
YFT7-20	5	10	9500	$6.3 \times 10^{-4}$	55	0.10	1	±0.8
YFT7-25	10	15	8500	$7.3 \times 10^{-4}$	80	0.10	1	±0.8
YFT7-30	12.5	25	6100	$8.5 \times 10^{-4}$	130	0.10	1	±1.0
YFT7-40	17	34	5500	$9.8 \times 10^{-4}$	1200	0.10	1	±1.2
YFT7-40A	19	38	4800	$1.2 \times 10^{-3}$	1800	0.10	1	±1.3
YFT7-55	60	120	4500	$4.5 \times 10^{-3}$	2600	0.10	1	±1.4
YFT7-65	160	320	4000	$9.2 \times 10^{-3}$	4900	0.10	1	±1.5
YFT7-80	280	560	3100	$1 \times 10^{-2}$	6000	0.10	1	±2.0
YFT7-95	330	660	3000	$2 \times 10^{-2}$	8000	0.10	1	±2.0
YFT7-105	580	1160	2800	$3.8 \times 10^{-2}$	9000	0.10	1	±2.0



**特点:**

- 同步运转，高刚性、高强度；
- 寿命长，拆装方便；
- 采用高强度铝合金，聚氨酯缓冲垫组合制成；
- 定位螺丝固定，可定做不锈钢；
- 高扭矩承载，高扭矩刚性，卓越的灵敏度；
- 适用于步进、伺服电机，丝杆主轴传动，机床平台，行星齿轮，雕洗机，点胶机，激光机等产业机械。

**参数图**  
YFT8系列



选型尺寸表

型号	D	L	d1、d2轴径	L1	L2	L3	M	拧紧力矩 (N.m)
YFT8-20	20	30	4 5 6 6.35 7 8 9 10	10	8	5	M3	1.0
YFT8-25	25	30	6 6.35 8 9 10 12	11	10	5.5	M3	2.1
YFT8-30	30	35	8 9 10 12 14	11	10	5.5	M4	2.5
YFT8-40	40	50	8 9 10 12 14 15 18 19	17	12	8.5	M5	4
YFT8-40A	40	66	9 9 10 12 14 15 18 19	25	12	12.5	M5	6
YFT8-55	55	78	14 15 19 20 22 25 26	30	14	15	M6	8
YFT8-65	65	90	15 19 20 22 25 28 30	35	15	17.5	M8	16
YFT8-80	80	114	20 22 25 28 30 35 38	46	18	23	M6	28
YFT8-95	95	126	28 30 35 38 40 45 50 55	50	26	20	M10	15
YFT8-105	105	140	30 35 38 40 42 45 58 60	56	28	28	M10	20

技术参数

型号	额定扭矩 (N.m)	最大扭矩 (N.m)	最大转速 (min <sup>-1</sup> )	惯性力矩 (kg-m <sup>2</sup> )	静态扭矩刚性 (N.m/rad)	径向偏差 (mm)	角向偏差 (°)	轴向偏差 (mm)
YFT8-20	5	10	9500	$6.3 \times 10^{-4}$	55	0.10	1	±0.8
YFT8-25	10	15	8500	$7.3 \times 10^{-4}$	80	0.10	1	±0.8
YFT8-30	12.5	25	6100	$8.5 \times 10^{-4}$	130	0.10	1	±1.0
YFT8-40	17	34	5500	$9.8 \times 10^{-4}$	1200	0.10	1	±1.2
YFT8-40A	19	38	4800	$1.2 \times 10^{-3}$	1800	0.10	1	±1.3
YFT8-55	60	120	4500	$4.5 \times 10^{-3}$	2600	0.10	1	±1.4
YFT8-65	160	320	4000	$9.2 \times 10^{-3}$	4900	0.10	1	±1.5
YFT8-80	280	560	3100	$1 \times 10^{-2}$	6000	0.10	1	±2.0
YFT8-95	330	660	3000	$2 \times 10^{-2}$	8000	0.10	1	±2.0
YFT8-105	580	1160	2800	$3.8 \times 10^{-2}$	9000	0.10	1	±2.0





## YFT9 台阶式单膜片联轴器

瑛飞特



### 特点:

- 无间隙的轴和轴套连接;
- 寿命长, 拆装方便;
- 低惯量、适合于高速运转;
- 采用高强度铝合金、不锈钢膜片组合而成;
- 高扭矩承载, 高扭矩刚性, 卓越的灵敏度;
- 适用于步进、伺服电机, 丝杆主轴传动, 机床平台, 行星齿轮, 雕洗机, 点胶机, 激光机等产业机械。

### 订货示例

例: YFT9-34-06-08

YFT9: 台阶式单膜片型, 铝合金材质

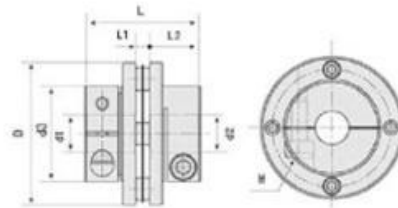
34: 外径尺寸

06: d1轴径为 6mm

08: d2轴径为 8mm

### 参数图

YFT9系列



### 选型尺寸表

型号	D	L	d1、d2轴径	D3	L1	L2	M	拧紧力矩 (N.m)
YFT9-34	34	28	6 6.35 7 8 9 10	21.6	3.6	12.2	M3	1.0
YFT9-39	39	34	8 10 11 12 14	24	4.5	14.75	M4	2.5
YFT9-44	44	34	8 10 11 12 12.7 14	29.6	4.5	14.75	M4	4
YFT9-56	56	45	12 14 15 16 19 20	38	5.2	19.9	M5	6
YFT9-68	68	54	15 16 19 20 22 24 25	46	5.8	24.1	M6	12
YFT9-82	82	68	20 24 25 26 28 30	82	8	30	M8	24

### 技术参数

型号	额定扭矩 (N.m)	最大扭矩 (N.m)	最大转速 (min <sup>-1</sup> )	惯性力矩 (kg-m <sup>2</sup> )	静态扭矩刚性 (N.m/rad)	径向偏差 (mm)	角向偏差 (°)	轴向偏差 (mm)
YFT9-34	3.8	7.6	9500	3.8×10 <sup>-6</sup>	1500	0.015	1	±0.2
YFT9-39	7.5	15	6100	12×10 <sup>-6</sup>	2650	0.015	1	±0.2
YFT9-44	9.7	19.4	5500	1.8×10 <sup>-5</sup>	3200	0.015	1	±0.2
YFT9-56	24	48	4800	4.8×10 <sup>-5</sup>	4200	0.015	1	±0.2
YFT9-68	42	84	4500	9.2×10 <sup>-5</sup>	6000	0.015	1	±0.2
YFT9-82	85	170	4000	12×10 <sup>-5</sup>	8600	0.015	1	±0.2



**特点:**

- 无间隙的轴和轴套连接;
- 寿命长, 拆装方便;
- 低惯量、适合于高速运转;
- 采用高强度铝合金、不锈钢膜片组合而成;
- 高扭矩承载, 高扭矩刚性, 卓越的灵敏度;
- 适用于步进、伺服电机, 丝杆主轴传动, 机床平台, 行星齿轮, 雕洗机, 点胶机, 激光机等产业机械。

**订货示例**

例: YFT10-34-06-6.35

YFT9: 台阶式双膜片型, 铝合金材质

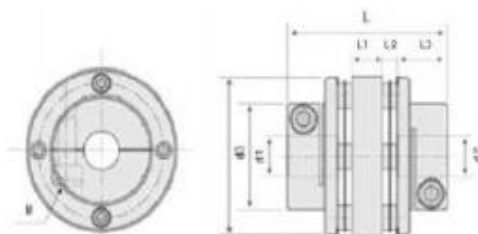
34: 外径尺寸

06: d1轴径为 6mm

6.35: d2轴径为 8mm

**参数图**

**YFT10系列**



选型尺寸表

型号	D	L	d1、d2轴径	D3	L1	L2	L3	M	拧紧力矩 (N.m)
YFT10-34	34	37	6 6.35 7 8 9 10	21.6	7	3.6	12.2	M3	1.7
YFT10-39	39	48	8 10 11 12 14	24	10	4.5	14.75	M4	2.4
YFT10-44	44	48	8 10 11 12 12.7 14	29.6	10	4.5	14.75	M4	3.2
YFT10-56	56	61	12 14 15 16 19 20	38	11	5.2	19.9	M5	8.8
YFT10-68	68	74	15 16 19 20 22 24 25	46	14	5.8	24.1	M6	15
YFT10-82	82	98	20 24 25 26 28 30	82	22	8	30	M8	24

技术参数

型号	额定扭矩 (N.m)	最大扭矩 (N.m)	最大转速 (min-1)	惯性力矩 (kg-m <sup>2</sup> )	静态扭矩刚性 (N.m/rad)	径向偏差 (mm)	角向偏差 (°)	轴向偏差 (mm)
YFT10-34	3.8	7.6	9500	$7.8 \times 10^{-6}$	1200	0.15	2	±0.3
YFT10-39	7.5	15	6100	$1.2 \times 10^{-5}$	1450	0.20	2	±0.3
YFT10-44	9.7	19.4	5500	$2.1 \times 10^{-5}$	1800	0.20	2	±0.3
YFT10-56	24	48	4800	$6.5 \times 10^{-5}$	2500	0.20	2	±0.3
YFT10-68	42	84	4500	$1.7 \times 10^{-4}$	3200	0.30	2	±0.3
YFT10-82	85	170	4000	$2.2 \times 10^{-4}$	6200	0.30	2	±0.3





东莞市瑛飞特传动设备有限公司

DONGGUAN YINGFEITE TRANSMISSION EQUIPMENT Co., LTD



直孔皮带轮:

A型:

槽数: 1槽—3槽

外径: 51mm—610mm

B型:

槽数: 1槽—6槽

外径: 64mm—610mm

C型:

槽数: 1槽—6槽

外径: 102mm—610mm

锥孔皮带轮:

SPZ型:

槽数: 1槽—8槽

外径: 50mm—800mm

SPA型

槽数: 1槽—6槽

外径: 63mm—1000mm

SPB型

槽数: 1槽—10槽

外径: 100mm—1250mm

SPC型:

槽数: 3槽—10槽

外径: 180mm—1250mm





# 东莞市瑛飞特传动设备有限公司

DONGGUAN YINGFEITE TRANSMISSION EQUIPMENT Co., LTD



同步轮1

同步轮



手摇横机配件

手摇横机配件



电动工具配件

电动工具配件



卷帘门电机齿轮

卷帘门电机齿轮



不锈钢磨片

不锈钢磨平



不锈钢磨片

不锈钢磨平



同步轮2

同步轮



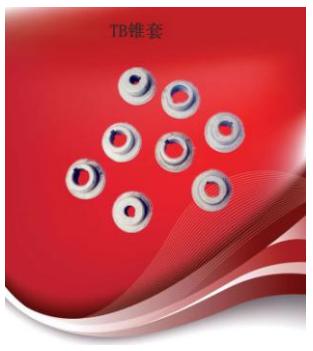
剪刀用齿轮

剪刀用齿轮



德国ABB齿轮

德国ABB齿轮



TB锥套

TB锥套



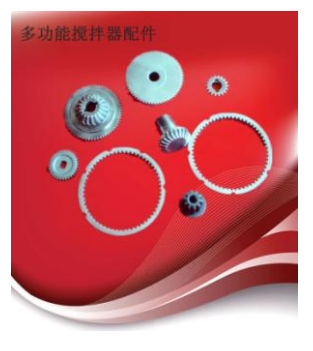
铜基含油轴承

铜基含油轴承



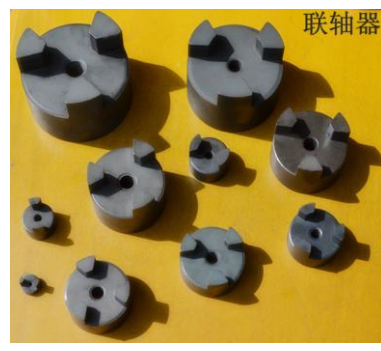
减震器配件

减震器配件



多功能搅拌机配件

多功能搅拌机设备



联轴器

联轴器



高速钢剪刀

高速钢剪刀





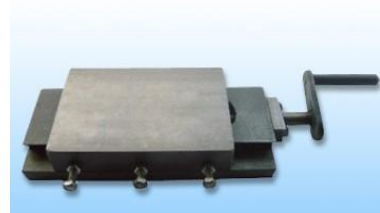
# 东莞市瑛飞特传动设备有限公司

DONGGUAN YINGFEITE TRANSMISSION EQUIPMENT Co., LTD

无杆拖板 (宽*长)	有杆拖板 (宽*长)	产品名称 (宽*长*高)
50*460无杆拖板	50*150有杆拖板	200*800有杆拖板
65*460无杆拖板	65*150有杆拖板	320*360有杆拖板
80*460无杆拖板	70*175有杆拖板	360*360有杆拖板
100*460无杆拖板	80*200有杆拖板	500*550有杆拖板
125*460无杆拖板	90*200有杆拖板	170*270*64凌志拖板
150*460无杆拖板	100*250有杆拖板	125*200十字带杆拖板
200*400无杆拖板	125*260有杆拖板	160*260十字带杆拖板
200*460无杆拖板	125*280有杆拖板	200*300十字带杆拖板
200*500无杆拖板	120*300有杆拖板	 <p>凌志拖板</p>
65*600无杆拖板	150*280有杆拖板	
80*600无杆拖板	150*300有杆拖板	
100*600无杆拖板	150*330有杆拖板	
125*600无杆拖板	150*350有杆拖板	
150*600无杆拖板	190*280有杆拖板	 <p>十字带杆拖板</p>
200*600无杆拖板	190*300有杆拖板	
65*300无杆拖板	190*330有杆拖板	
80*300无杆拖板	190*350有杆拖板	
100*300无杆拖板	180*350有杆拖板	
125*300无杆拖板	180*430有杆拖板	
150*300无杆拖板	174*420有杆拖板	
200*300无杆拖板	200*400有杆拖板	
	200*460有杆拖板	



无杆拖板



有杆拖板