



北京圆志科信 射频读卡器

应 用 手 册



RW163X

地址:北京市通州区通胡大街78号京贸中心大厦1004D

电话: 010-64389905 010-89524306

Web: <http://www.yzrfid.com>

E-Mail: sales@yzrfid.com

目 录

0.1 更改历史记录	3
1. 概述	4
1.1 RW163X 系列读卡器简介:	4
1.2 产品型号及之间的区别:	4
1.3 技术指标	4
1.4 上电状态	4
2. 硬件连接	4
2.1 RS232 串口的连接.....	4
2.2 USB 口的连接	4
3. 应用说明	5
3.1 串口软件设定	5
3.2 卡片测试	6

0.1 更改历史记录

版本	描述	日期
V1.0	PDF 版本第一版发布	2008.10.9

1. 概述

1.1 RW163X 系列读卡器简介:

RW163X 系列读卡器采用 125KHZ 非接触射频技术, 内嵌 125K 射频基站。用户不必关心射频基站的复杂控制方法, 只需通过简单的选定 USB/RS232 接口就可实现读取 ID 卡卡号的目的。该系列读卡器支持 EM4001/4100 及其兼容卡片。

1.2 产品型号及之间的区别:

型号	主要区别	备注
RW163A	RS232 接口	
RW163C	USB 接口	

1.3 技术指标

- 串口波特率: 9600BPS
- 电源: DC5V \pm 10%
- 外形尺寸: 66 * 43 * 16 (mm)

1.4 上电状态

读卡器波特率为 9600, 上电后内部发光二极管闪烁 1 次后熄灭:

2. 硬件连接

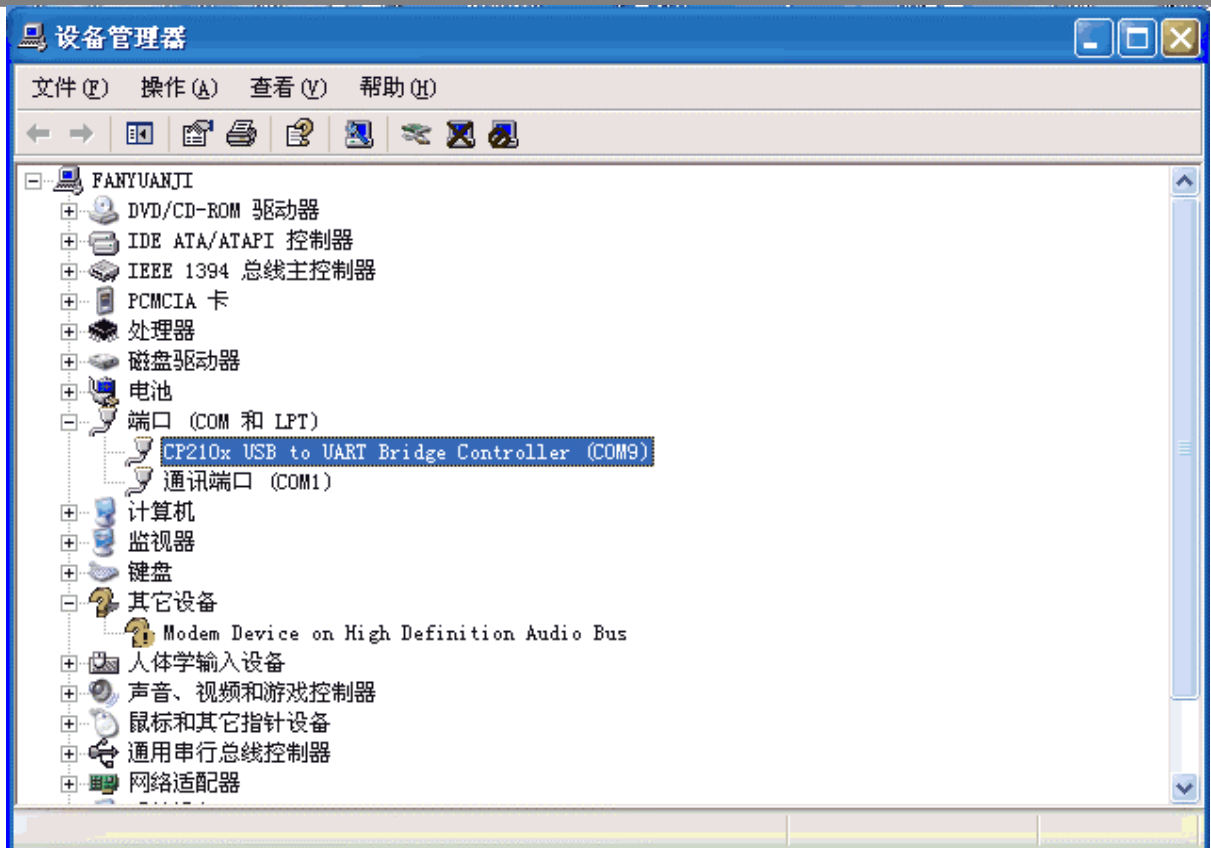
2.1 RS232 串口的连接

9 针 D 型串口座插到计算机的 COM 口, 读卡器接口线上有键盘圆口或 USB 插口(取电口)插到计算机键盘口或 USB 口上。

2.2 USB 口的连接

该 USB 可以模拟出 COM 端口; 在连接读卡器之前需要先安装驱动程序 (CP210x_VCP_Win2K_XP_S2K3.EXE), 方法:

双击 产品光盘\CP2102 驱动程序\ CP210x_VCP_Win2K_XP_S2K3.EXE 安装好驱动程序
插上 USB 读卡器后打开控制面板, 双击“系统”, 查看系统属性对话框内的“设备管理器”标签, 查看端口内即可以显示 CP210X 模拟出的端口号, 如图有了一个 COM9(在读卡器软件连接时选用该端口)

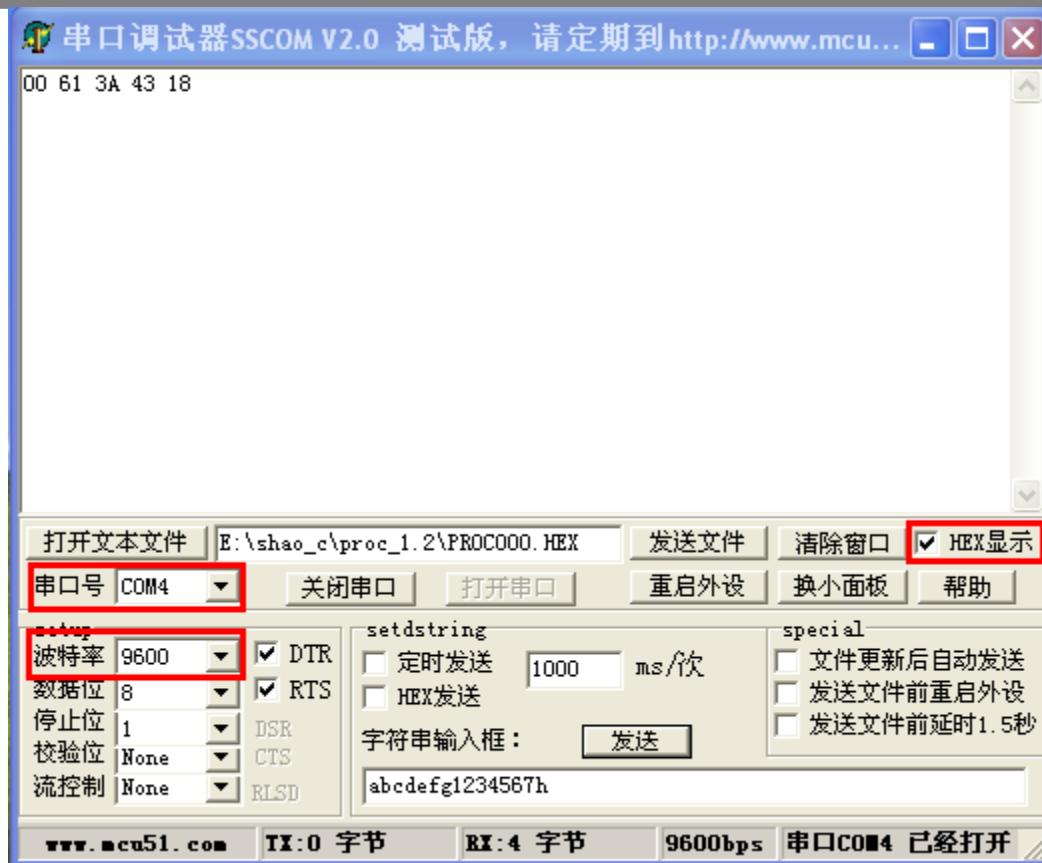


注：出现上面蓝色加重部分的模拟串口后，即证明驱动安装成功，并且模拟串口号为 9，即在下面的串口调试软件中的 COM 口设定中应设定“COM9”。

3. 应用说明

3.1 串口软件设定

在圆志科信产品光盘中有串口调试软件，可实现对该读卡器的测试。打开软件界面如下：



然后按上图将

- (1) “串口号”选成 COM1（串口读卡器）或 COMx（USB 读卡器，x 为模拟出的串口号）；
- (2) “波特率”设为 9600；
- (3) “HEX 显示”前选中

3.2 卡片测试

按上面软硬件设定好之后，将 ID 卡靠近读卡器，读卡器内部的指示灯会亮起，同时在电脑的串口调试软件上会显示 16 进制的卡号，比如上图：卡号即为 16 进制 00 61 3A 43，18 为异或校验